

N<sup>o</sup> 178  
1908

Gällare

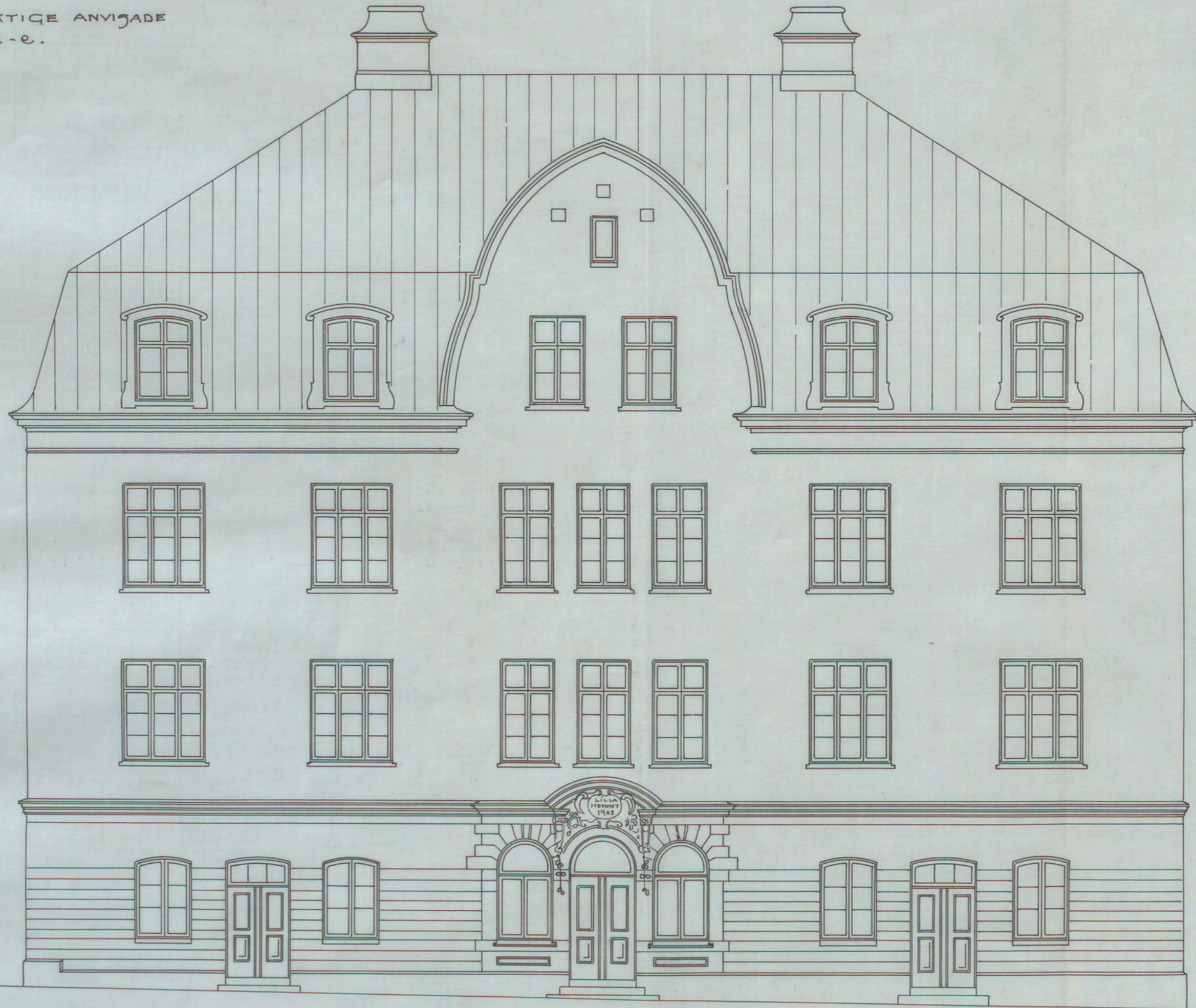
3968

BEVARAS

Glaven 4 b

RITNING TILL NYBYGGNAD  
I STADSHAGEN

Å AF STADSFULLMÄKTIGE ANVIGADE  
TOMTEN a-b-c-d-e.

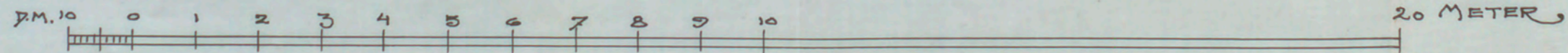


Likheten med den fastställda  
ritningen bestyrkes.

Stockholm den 29 Juli 1908.

J. Hallman  
ef

FASAD MOT SÖDER



Stockholm i Juli 1908  
Luthing Larsson  
Arkitekt

A34116