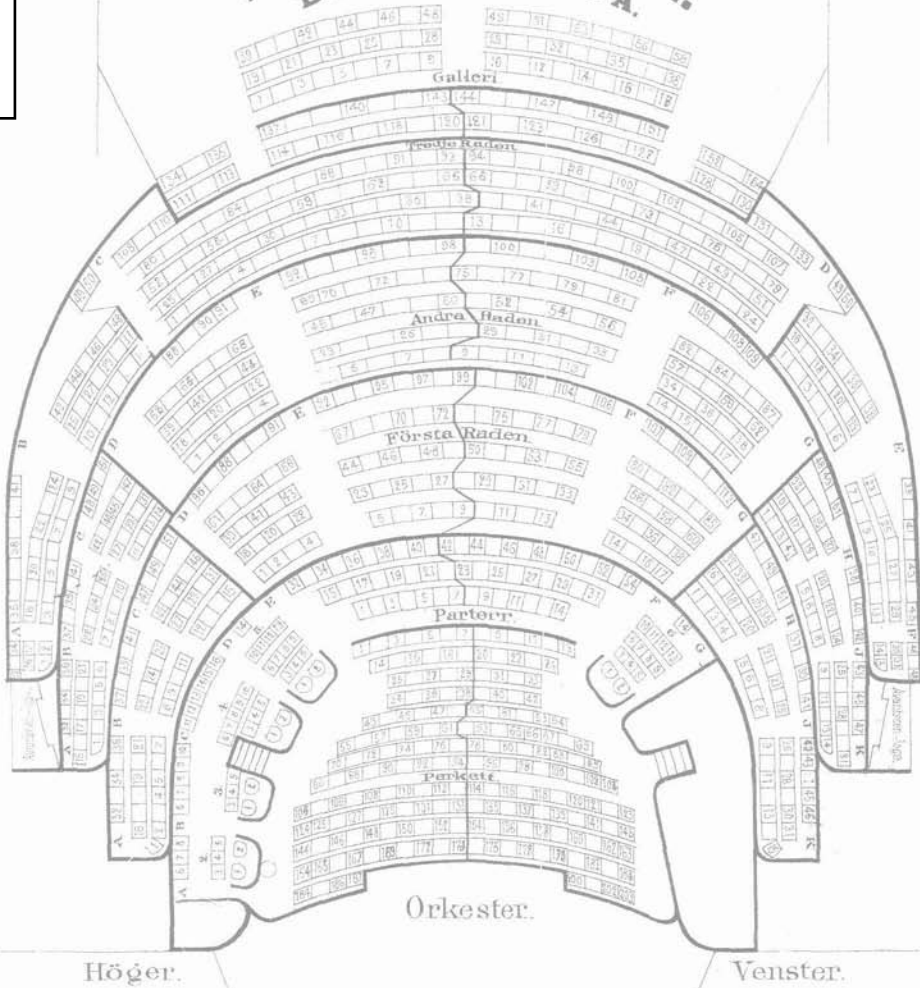


KONGL. OPERAN.

Blasleholmsgatan 4 A.



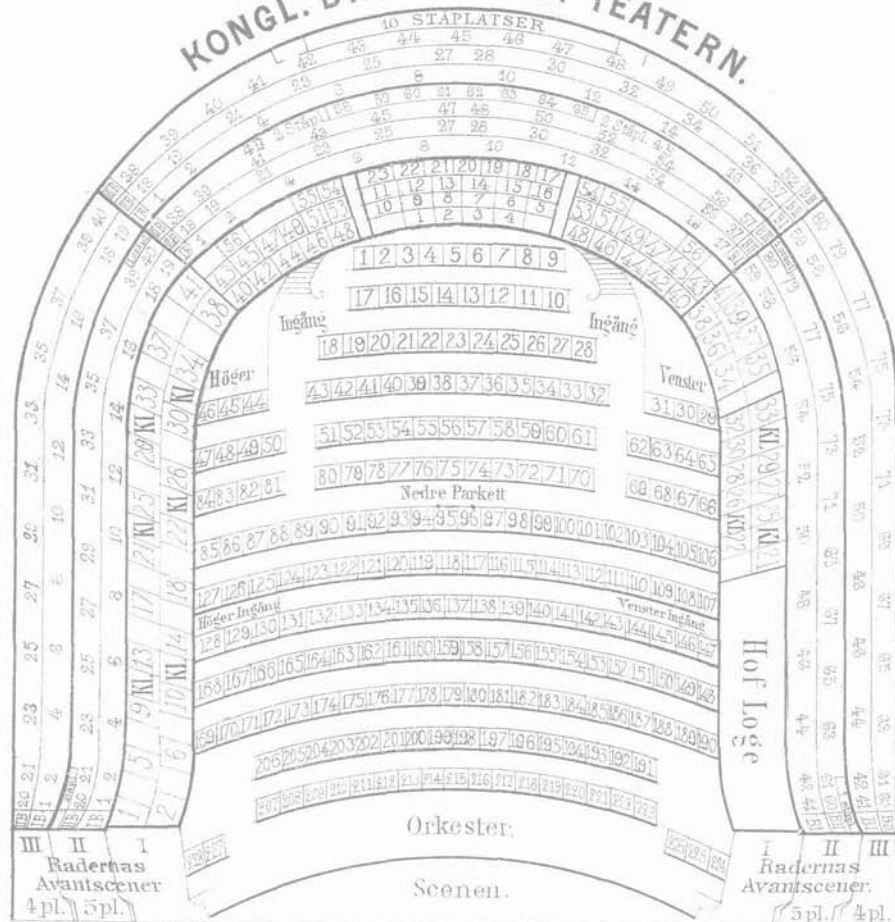
Biljetter säljas: **Hvardagar:** Till vanligt pris från kl. 12 midd.; till förhöjdt pris samma dag kl. 9—11 f. m.; till förköpspris dagen förut kl. 12—3 e. m. **Sön- och helgdagar:** Till vanligt pris från kl. 1 e. m.; till förhöjdt pris samma dag kl. 9—11 f. m.; till förköpspris dagen förut kl. 1—3 e. m. Teatern innehåller 1048 platser samt kungl. logen.

Biljettpris vid Operaföreställningar:

Parkett	3: 50	2:a radens fond, 3:e, 4:e och 5:e bänk	1: 75
Parterr	2: 75	" " sida, 1:a bänk	1: 75
Parkettloger, 1:a och 2:a plats	3: 75	" " " " 2:a, 3:e och 4:e bänk	1: 25
" " 3:e, 4:e och 5:e plats	3: 25	3:e radens fond, 1:a och 2:a bänk	1: 50
1:a radens fond, 1:a och 2:a bänk	3: —	" " " " öfriga bänkar	1: —
" " 3:e, 4:e och 5:e bänk	2: 25	" " " " Galleri	— 75
" " sida, 1:a bänk	2: 75	" " " " sida, 1:a bänk	1: —
" " 2:a, 3:e och 4:e bänk	2: —	" " " " öfriga bänkar	— 50
2:a radens fond, 1:a och 2:a bänk	2: —	Avantscener	8: —

Vid förköp dagen förut förkas ofvannämnda priser: å parkett, parterr, parkettloger och 1:a raden med 1 krona, å 2:a raden med 75 öre, å 3:e raden med 50 öre. Samma dag kl. 9—11 f. m. tillkommer en förhöjning af 50 öre å parkett, parterr, parkettloger och 1:a raden, samt 25 öre å öfriga platser.

KONGL. DRAMATISKA TEATERN.



Biljettpriserna äro:

Parkett.....	3: —
Parkett-avantscener, 4 platser.....	10: —
Första radens fond, fätljor.....	3: —
* stolar.....	2: 50
* sida, 1:a bänk.....	2: 50
* 2:a.....	2: —
Andra radens avantscener, 5 platser.....	8: —
* fond, 1:a bänk.....	2: —
* 2:a, 3:e och 4:e bänk.....	1: 50
* sida, 1:a bänk.....	1: 50
* 2:a.....	1: 25
Tredje radens avantscener, 4 platser.....	5: —
* fond, 1:a och 2:a bänk.....	1: 25
* 3:e bänk.....	1: —
* ståplatser.....	— 50
* sida, 1:a bänk.....	1: —
* 2:a.....	— 50

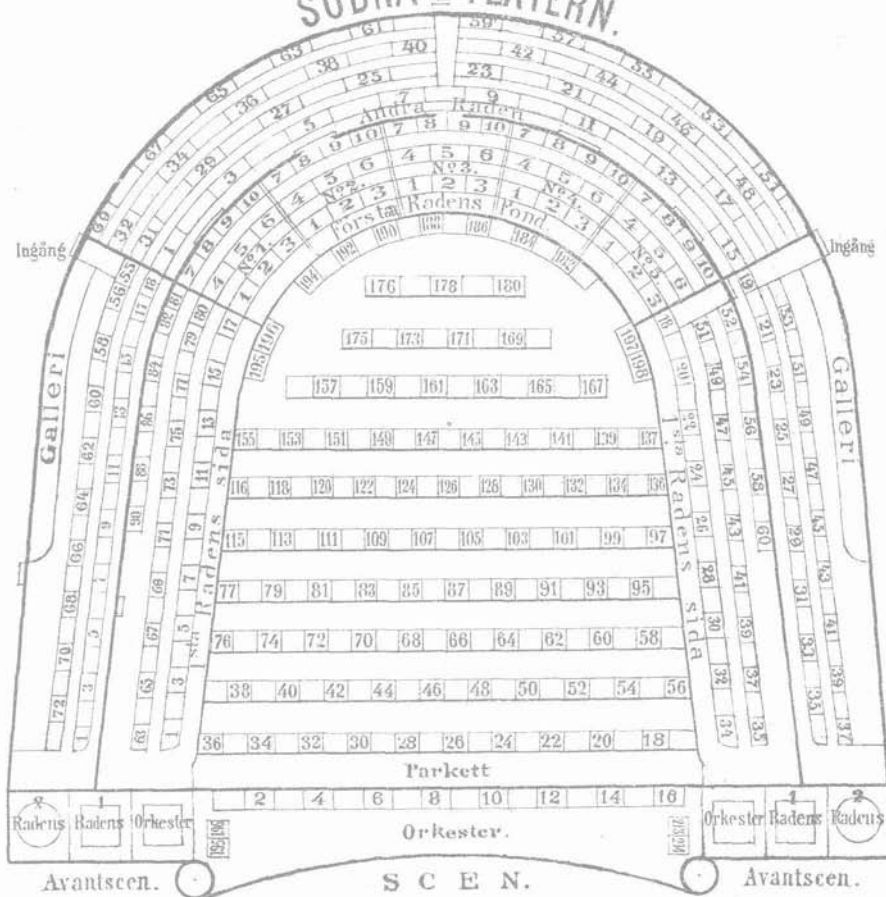
Föreställningsdagen
från kl. 12 midd. (v)Föreställningsdagen
kl. 9—11 (f)Förkop dagen före avarje
föreställning kl. 12—4 (v)

3: —	3: 50	5: —
10: —	12: —	14: —
3: —	3: 50	4: 50
2: 50	3: —	4: —
2: 50	3: —	3: 50
2: —	2: 50	3: —
8: —	10: —	12: —
2: —	2: 50	3: —
1: 50	2: —	2: 50
1: 50	1: 75	2: —
1: 25	1: 50	1: 75
5: —	6: —	7: —
1: 25	1: 50	1: 75
1: —	1: 25	1: 50
— 50	— 60	— 75
1: —	1: 15	1: 25
— 50	— 60	— 75

*) Sön- och helgdagar från kl. 1 e. m.

Telefoner: Allm. 50 40; Riks- 12 47; tillgängliga endast efter kl. 12 midd. vardagar och efter kl. 1 e. m. sön- och helgdagar.

SÖDRA Ingång TEATERN.



Biljettpris:

Parkett	2: 50	2:a radens fond, 1:a och 2:a bank	1: 60
Tvenne orkester-avantscener, pr st.	5: —	öfriga bankar	1: 25
1:a radens fondloger	2: —	sidor, 1:a bank	1: —
1:a radens sidor, 1:a bank	1: 75	" 2:a	— 75
" 2:a och 3:e bank	1: 50	En 2:a radens avantscen	3: —
Tvenne 1:a radens avantscener, pr st. (3 platser i hvardera)	6: —	Galleri	— 50

AKADEMIENS KONSERT-SAL.

L E N.

Venstra Låktaren.

1 Ingång.				
7				
9 13				
29 25 21 17				
31 35 39 43 47				
65 61 57 53 49				
67 71 75 79 83				
101 97 93 89 85				
103 107 111 115 119				
137 133 129 125 121				
139 143 147 151 155				
173 169 165 161 157				
175 179 183 187 191				
209 205 201 197 193				
215 219 223 227 231				
249 245 241 237 233				
255 259 263 267 271				
289 285 281 277 273				
295 299 303 307 311				
329 325 321 317 313				
335 339 343 347 351				
parti.				

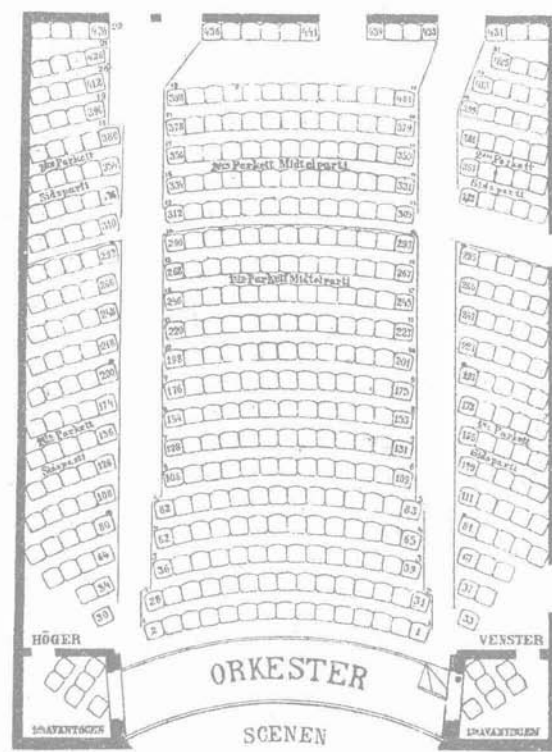
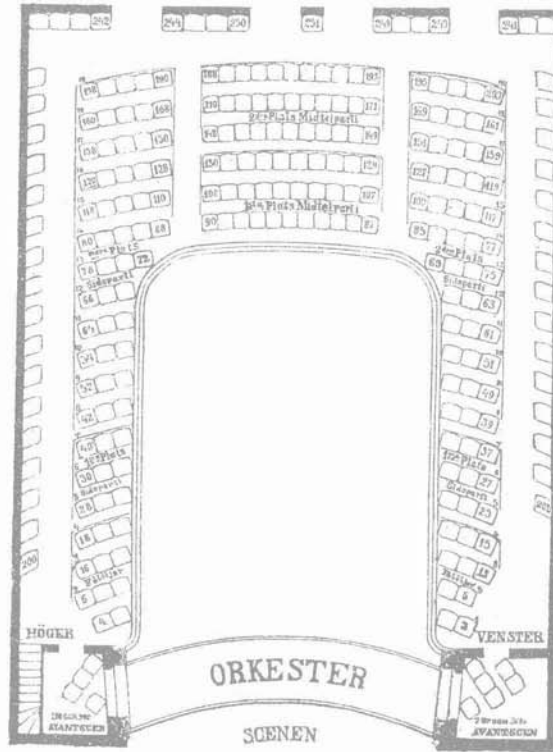
8 7 11 15 19				
37 33 29 25 21				
43 47 51 55 59				
75 71 67 63				
O 79 83 87 91				
105 101 97 93				
107 111 115				
125 121 117				
127 131 135 139				
143 147 151 155				
159 163 167 171				
173 177 181 185				
189 193 197 201				
205 209 213 217				
221 225 229 233				
237 241 245 249				
253 257 261 265				
269 273 277 281				
285 289 293 297				
301 305 309 313				
317 321 325 329				
333 337 341 345				
349 353 357 361				
365 369 373 377				
381 385 389 393				
397 401 405 409				
413 417 421 425				
429 433 437 441				
445 449 453 457				
461 465 469 473				
477 481 485 489				
493 497 499 501				
503 505 507 509				
511 513 515 517				
519 521 523 525				
527 529 531 533				
535 537 539 541				
543 545 547 549				
551 553 555 557				
559 561 563 565				
567 569 571 573				
575 577 579 581				
583 585 587 589				
591 593 595 597				
599 601 603 605				
607 609 611 613				
615 617 619 621				
623 625 627 629				
631 633 635 637				
639 641 643 645				
647 649 651 653				
655 657 659 661				
663 665 667 669				
671 673 675 677				
679 681 683 685				
687 689 691 693				
695 697 699 701				
703 705 707 709				
711 713 715 717				
719 721 723 725				
727 729 731 733				
735 737 739 741				
743 745 747 749				
751 753 755 757				
759 761 763 765				
767 769 771 773				
775 777 779 781				
783 785 787 789				
791 793 795 797				
799 801 803 805				
807 809 811 813				
815 817 819 821				
823 825 827 829				
831 833 835 837				
839 841 843 845				
847 849 851 853				
855 857 859 861				
863 865 867 869				
871 873 875 877				
879 881 883 885				
887 889 891 893				
895 897 899 901				
903 905 907 909				
911 913 915 917				
919 921 923 925				
927 929 931 933				
935 937 939 941				
943 945 947 949				
951 953 955 957				
959 961 963 965				
967 969 971 973				
975 977 979 981				
983 985 987 989				
991 993 995 997				
999 1001 1003 1005				
1007 1009 1011 1013				
1015 1017 1019 1021				
1023 1025 1027 1029				
1031 1033 1035 1037				
1039 1041 1043 1045				
1047 1049 1051 1053				
1055 1057 1059 1061				
1063 1065 1067 1069				
1071 1073 1075 1077				
1079 1081 1083 1085				
1087 1089 1091 1093				
1095 1097 1099 1101				
1103 1105 1107 1109				
1111 1113 1115 1117				
1119 1121 1123 1125				
1127 1129 1131 1133				
1135 1137 1139 1141				
1143 1145 1147 1149				
1151 1153 1155 1157				
1159 1161 1163 1165				
1167 1169 1171 1173				
1175 1177 1179 1181				
1183 1185 1187 1189				
1191 1193 1195 1197				
1199 1201 1203 1205				
1207 1209 1211 1213				
1215 1217 1219 1221				
1223 1225 1227 1229				
1231 1233 1235 1237				
1239 1241 1243 1245				
1247 1249 1251 1253				
1255 1257 1259 1261				
1263 1265 1267 1269				
1271 1273 1275 1277				
1279 1281 1283 1285				
1287 1289 1291 1293				
1295 1297 1299 1301				
1303 1305 1307 1309				
1311 1313 1315 1317				
1319 1321 1323 1325				
1327 1329 1331 1333				
1335 1337 1339 1341				
1343 1345 1347 1349				
1351 1353 1355 1357				
1359 1361 1363 1365				
1367 1369 1371 1373				

O B E L T S N E A ' E R V L K Y T

Ingång.

R E L T S N E A ' E R V L K Y T

WASA-TEATERN.



Parkett-Avantscen, 2 st. å	12: —
Första parkett, midtelpartiet, 14 bänkar	2: 50
» » » sida, höger, 13 »	2: —
» » » » venster, 13 »	2: —
Andra parkett, midtelpartiet	2: —
» » » sida, höger	1: 50

Biljettpris:

Andra parkett, sida, venster	1: 50
Radens, fond, 1:a, 2:a och 3:e bänk	2: —
» » » öfriga bänkar	1: 50
» » » sidor, fåtöljer, 1 å hvar sida å	1: 75
De 12 första bänkarne efter fåtöljerna	1: 50
Radens, sidor, 17, 18, 19:de bänken	1: 25

Tredje plats, de scenen 10 närmaste stolar å	0: 75
» » » hvar sida	0: 50
» » » öfriga stolar	20: —
Radens avantscen, venster	12: —
» » » höger	12: —
Öfre avantscen, 2 st. å	8: —

Biljetter säljas alla dagar i Allmänna tidningskontoret vid Gustaf Adolfs torg samt i Teaterns biljettkontor från kl. 10 f. n. Förföp med förhöjning sker dagen fört & båda försäljningsställen, 50 öre på parkett, 25 öre på raden, och 2 kr. för hvarjeloge.

Nordiska Museets anläggningar

å

SKANSEN

på Kungl. Djurgården.

Friluftsmuseum,

Park

och

Zoologisk trädgård.

Akvarium och Terrarium.

Bredablicks utsiktstorn.

Skansen och Bredablick öppna alla dagar från kl. 10
f. m. till skymningens inbrott.

Stugorna öppnas söndagar först kl. 1 e. m.

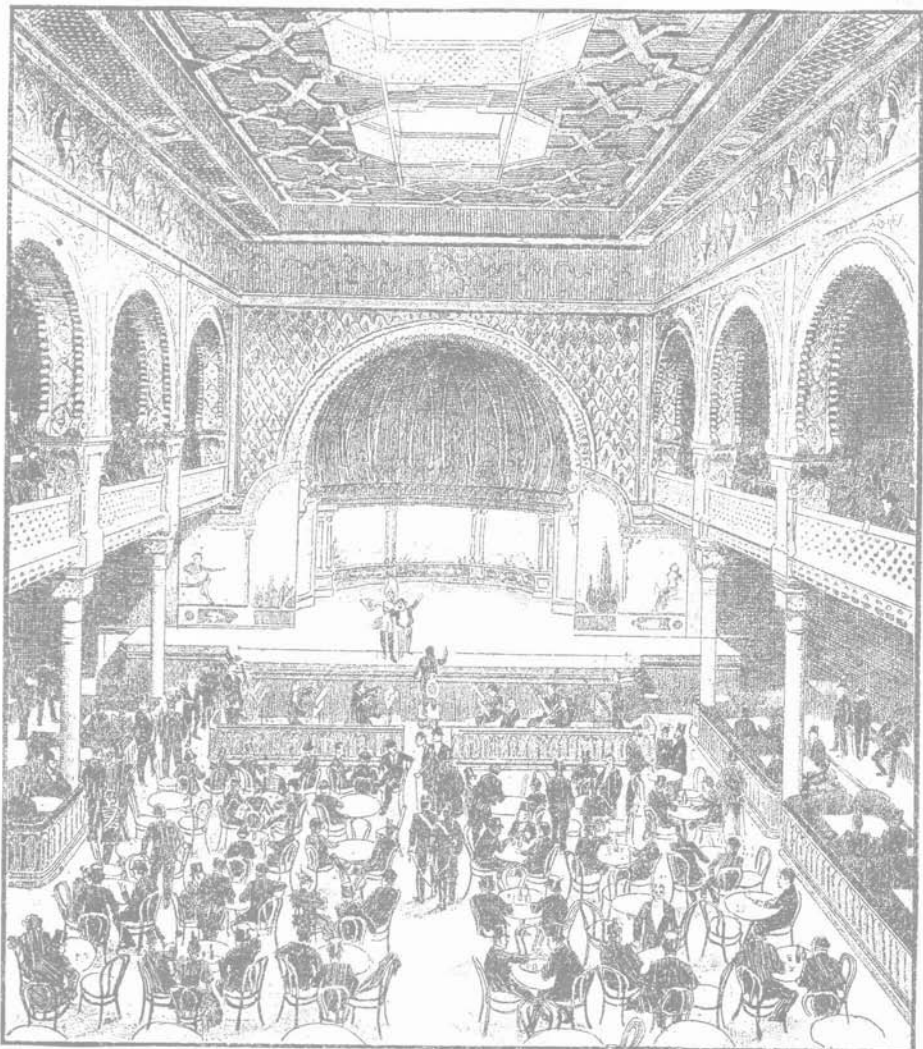
Platsen en af de naturskönaste i Stockholm.

Inträdesavgiften är 50 öre.

Barn under 12 år betala half avgift.

Årskort: 5 kronor.

SVEA-SALEN



Teater-tryckeriet Stockholm

Dagligen Kaffekonsert. Varieté-föreställning kl $\frac{1}{2}$ 8.

Orientaliska Irrgång-Salongen
Nya Panoptikon och Eden-Salongen

18 B Hamngatan 18 B.

Entré 1 Krona, barn 50 öre. Vid köp af 1 kronas biljett får ett barn under tolf år fritt medtagas.

Obs.! Sön- och Helgdagar är entrén nedsatt till 60 öre, för barn 30 öre.

Öppet från kl 11 f. m. till 10 e. m.

Profver och prisuppgifter tillhandahållas



PAPPERSAFFÄR en gros

Lager af

Bok-, Skrif-, Post-, Illustrations-, Perfektions-,

Duplex-, Olifant-, Konzept- och Tidningspapper.

Gaufererat Broschyr-omslagspapper

hvit och kulört Karton,

Kuvert-, Visit- och Adress-
kortblanketter.

E. C. Gjestvang

Stockholm.

Lager af:

Boktrycksmaskiner

och Boktryckerimateriel

af alla slag.

Nya tryckerier uppsättas.

Engelska Gas- och Fotogénmotorer,
System OTTO.

Utmärkt konstruktion! Billigaste priser!

Telegramadress:

Gjestvang.

Rikstelefon 288.

Allm. Tel. 5983.

Kostnadsförslag på begäran gratis och franko

AKTIEBOLAGET J. O. WENGSTRÖMS

MEK. SNICKERIFABRIK
STOCKHOLM

26 S:t Paulsgatan och "Lilla Tanto" 26 Sköldgatan

535

RIKSTELEFON

535



32 30

ALLM. TELEFON

32 30

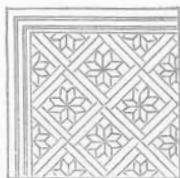
TILLVERKAR OCH FÖRSÄLJER
BYGGNADSSNICKERIER, LISTVERK
VILLOR, SKOL- och KYRKBÄNKAR.
BUTIK- & GYMNASIKINREDNINGAR.
LÅDOR etc.

TRÄVAROR, hyflade och ohyflade.

Specialité: GOLFTRÅ levereras

i mån af behof direkt från topkarna.

PANELER, BOISERINGAR, PLAFONDER.



PARKETTOLF

af EK

i OLIKA MÖNSTER och med
INLÄGGNINGAR AF OLIKA TRÄSLAG.

TELEGRAFADRESS:

"WENGSTRÖMS".

