

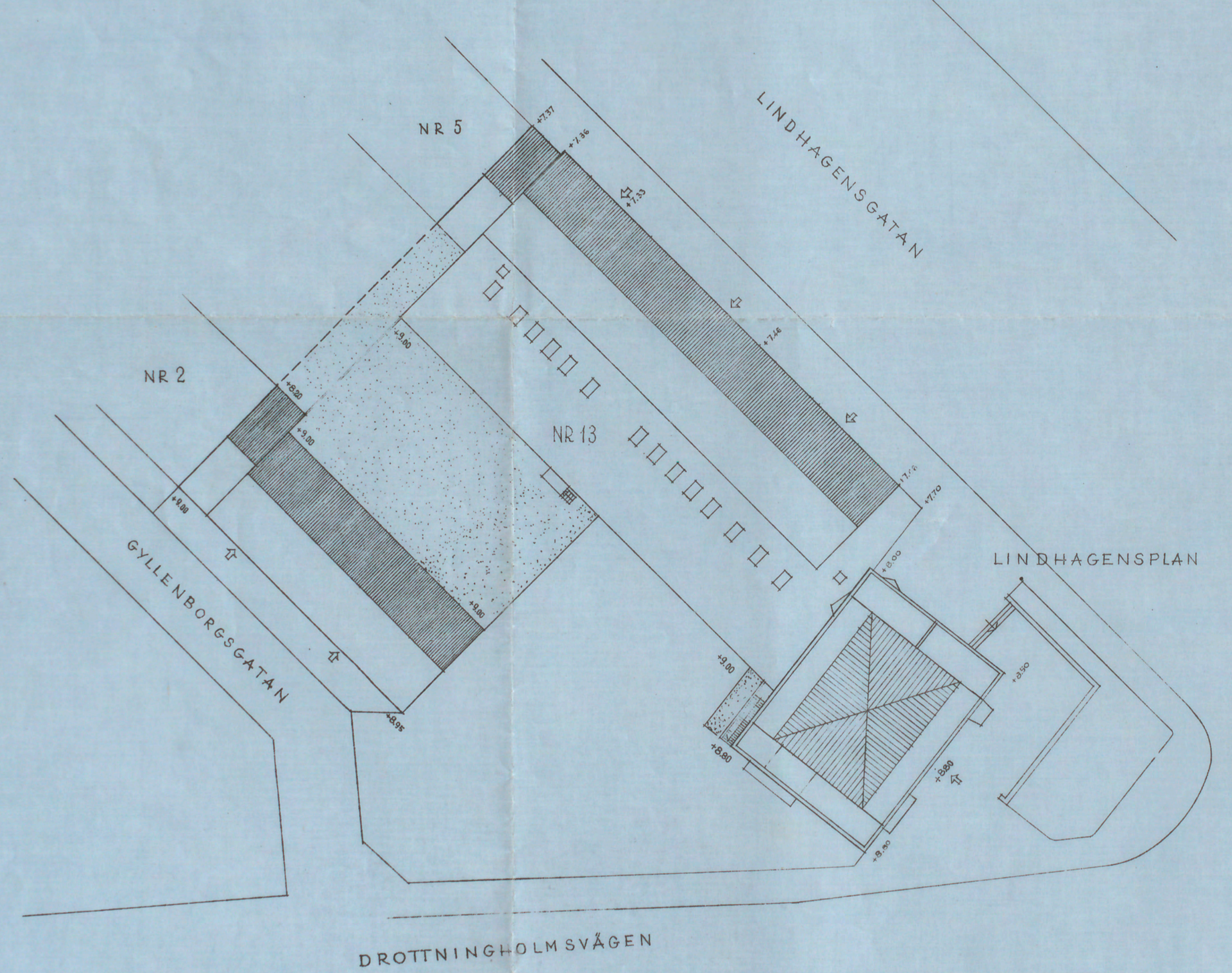
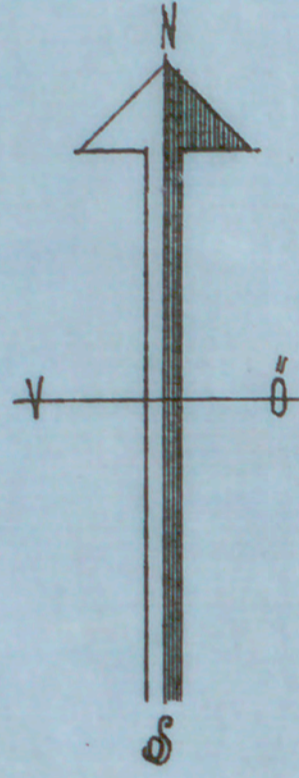
14 26
1938

30

ING. TILL BYGGSÄMÅNDEN
31 JULI 1938

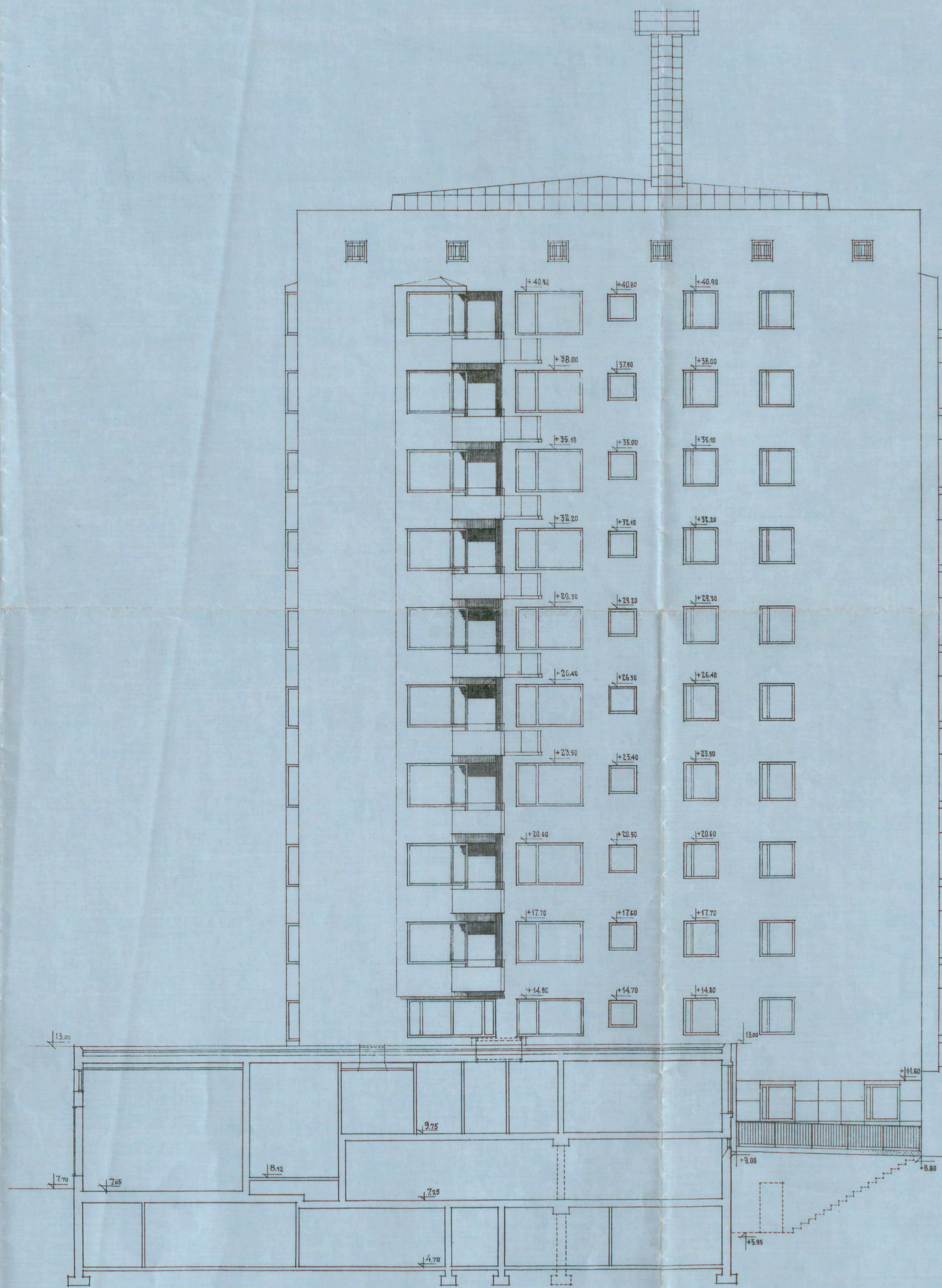
Likheten med den fastställda
utsvärgen bestycket
Stockholm den 25 augusti 1938
Vim Olsson

Stockholms stads byggnadsnämnd för bygg- och stadsbyggnads-
saken har i sin sammanträde den 25 augusti 1938 beslutat att
godkänna den för bygg- och stadsbyggnadsnämndens förslag till
bebyggelseplan för byggnadsområdet nr 13 i stadsdelen
Lindhagen, samt att tillåta byggandet av byggnaderna
Stockholm den 25/7 1938
E. Sjöström
ef.



SITUATIONSPLAN

SKALA 1:400



36

00039

00039
KVÄRTERET FASANEN NR 13
SITUATIONSPLAN, SEKTION E-C SAMT
FASAD OCH VÄRTER
RELATIONSPLAN
STOCKHOLM DEN 22/6/32
TORE WIRKE ARKITEKT SAM
STOCKHOLMS STADS FASTIGHETSSTYRELSE
HUSSTYRELSENS ELMINGEIS ARKITEKTER

4-573