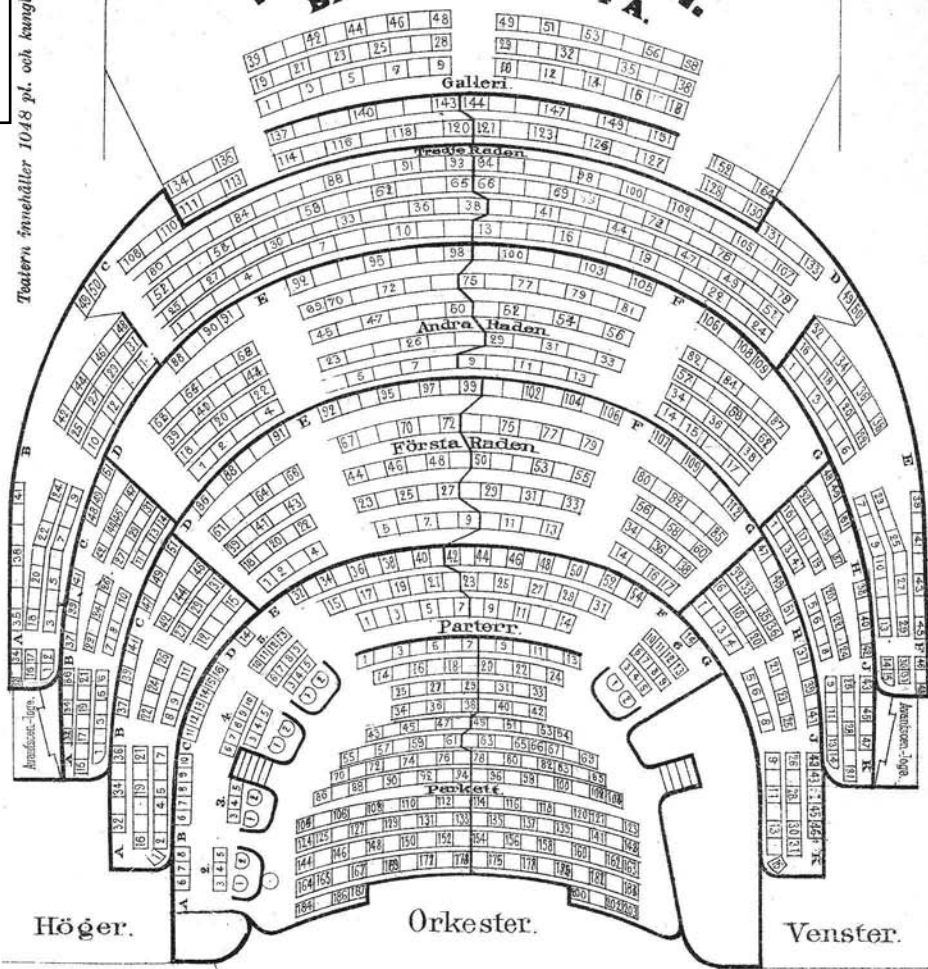


# KONGL. OPERAN.

Blasieholmsgatan 4 A.

Teatern innehåller 1048 pl. och kungl. loge.



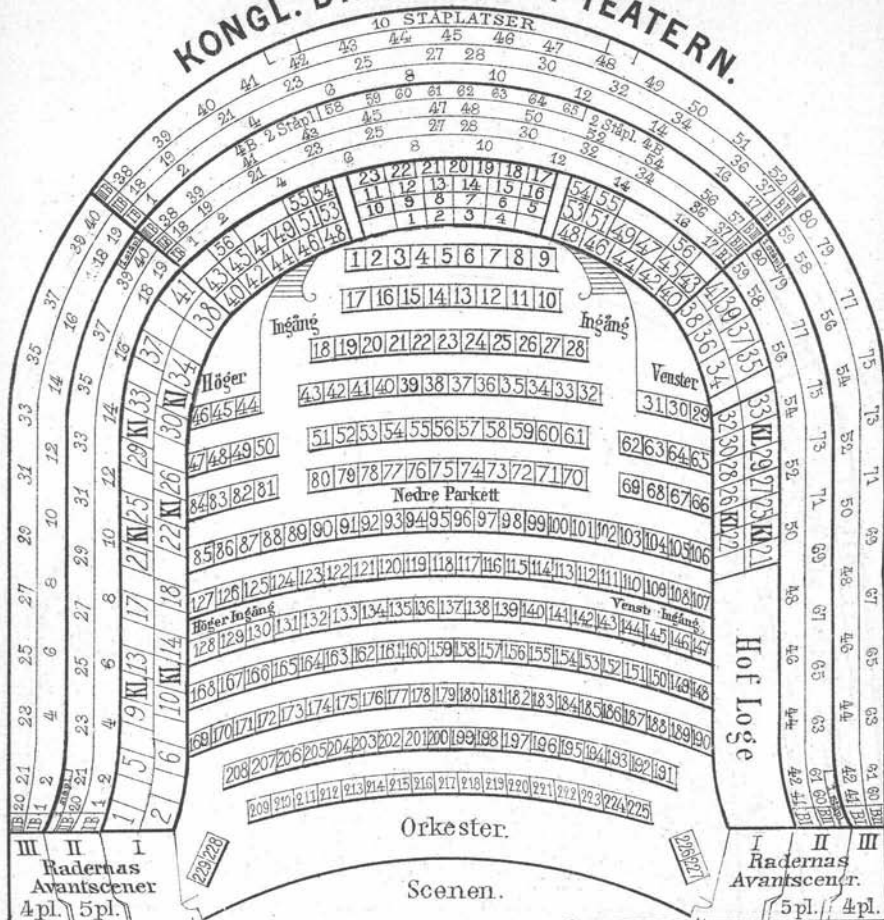
Biljetter säljas: **Hvardagar:** Till vanligt pris från kl. 12 midd.; till förhöjdt pris samma dag kl. 9—11 f. m.; till förköpspris dagen förut kl. 12—3 e. m. **Sön- och helgdagar:** Till vanligt pris från kl. 1 o. e. m.; till förhöjdt pris samma dag kl. 9—11 f. m.; till förköpspris dagen förut kl. 1—3 e. m.

**Biljettpreis: vid Operaföreställningar (vanliga o. billighets-) samt Symfonikonsserter:**

	vanliga	billigh.	symf.k.		vanliga	billigh.	symf.k.
Parkett .....	3: 50	2: 25	2: 50	2. radens fond:			
Parterr .....	2: 75	1: 50	2: —	3., 4. o. 5. bänk .....	1: 75	1: —	1: 25
<b>Parkettloger:</b>				2. radens sida:			
1. o. 2. plats .....	3: 75	2: 25	3: —	1. bänk .....	1: 75	1: —	1: 50
3., 4. o. 5. plats .....	3: 25	2: 25	2: 25	2., 3. o. 4. bänk .....	1: 25	— 75	1: 25
<b>1. radens fond:</b>				3. radens fond:			
1. o. 2. bänk .....	3: —	1: 50	2: 25	1. o. 2. bänk .....	1: 50	1: —	1: —
3., 4. o. 5. bänk .....	2: 25	1: 25	2: —	öfriga bänkar .....	1: —	— 50	1: —
<b>1. radens sida:</b>				Galleri .....	— 75	— 40	— 50
1. bänk .....	2: 75	1: 50	2: 25	3. radens sida:			
2., 3. o. 4. bänk .....	2: —	1: —	1: 75	1. bänk .....	1: —	— 75	1: —
<b>2. radens fond:</b>				öfriga bänkar .....	— 50	— 40	— 75
1. o. 2. bänk .....	2: —	1: 25	1: 75	Avantscener .....	8: —	3: —	6: —

Vid förköp dagen förut förökas ofvannämnda priser: å parkett, parterr, parkettloger och 1. raden med 1 krona, å 2. raden med 75 öre, å 3. raden med 50 öre. Samma dag kl. 9—11 f. m. tillkommer en

## KONGL. DRAMATISKA TEATERN.



## Biljettpriiserna äro:

Parkett.....	3: —
Parkett-avantscener, 4 platser.....	10: —
Första radens fond, fåtöljer .....	3: —
» » stolar .....	2: 50
» » sida, 1:a bänk .....	2: 50
» » » 2:a .....	2: —
Andra radens avantscener, 5 platser .....	8: —
» » fond, 1:a bänk .....	2: —
» » » 2:a, 3:e och 4:e bänk .....	1: 50
» » sida, 1:a bänk .....	1: 50
» » » 2:a .....	1: 25
Tredje radens avantscener, 4 platser .....	5: —
» » fond, 1:a och 2:a bänk .....	1: 25
» » » 3:e bänk .....	1: —
» » ståplatser .....	— 50
» » sida, 1:a bänk .....	1: —
» » » 2:a .....	— 50

Föreställningsdagen  
från kl. 12 midd.<sup>o</sup>)Föreställningsdagen  
kl. 9—11 f. m.Förköp: dagen före hvarje  
föreställning kl. 12—4<sup>o</sup>

3: —	3: 50	4: —
10: —	12: —	14: —
3: —	3: 50	4: 50
2: 50	3: —	4: —
2: 50	3: —	3: 50
2: —	2: 50	3: —
8: —	10: —	12: —
2: —	2: 50	3: —
1: 50	2: —	2: 50
1: 50	1: 75	2: —
1: 25	1: 50	1: 75
5: —	6: —	7: —
1: 25	1: 50	1: 75
1: —	1: 25	1: 50
— 50	— 60	— 75
1: —	1: 15	1: 25
— 50	— 60	— 75

\*) Sön- och helgdagar från kl. 1 e. m.

Telefoner: Allm. 50 40; Riks- 12 47; tillgängliga endast efter kl. 12 midd. vardagar och efter kl. 1 e. m. sön- och helgdagar.



## KONGL. MUSIKALISKA

Högra Läktaren.

S A

Ingång.

Ingång.

2

6

Kongl.

14 10

18 22 26 30

52 48 44 40 36

54 58 62 66 70

92 88 84 80 76

94 98 102 106 110

132 128 124 120 116

134 138 142 146 150

172 168 164 160 156

174 178 182 186 190

212 208 204 200 196

214 218 222 226 230

248 244 240 236 232

250 254 258 262 266

284 280 276 272 268

286 290 294 298 302

320 316 312 308 304

322 326 330 334 338

356 352 348 344 340

Midt-

450

20 16 12 8 4

22 26 30 34 38

60 56 52 48 44

64 68 72 76

92 88 84 80

94 98 102 106

116 112 108

118 122 126

132 128

92

88

84

80

94

98

102

106

116

112

108

118

122

126

132

128

94

98

102

106

116

112

108

118

122

126

92

88

84

80

94

98

102

106

116

112

108

118

122

126

92

88

84

80

94

98

102

106

116

112

108

118

122

126

92

88

84

80

94

98

102

106

116

112

108

118

122

126

92

88

84

80

94

98

102

106

116

112

108

118

122

126

92

88

84

80

94

98

102

106

116

112

108

118

122

126

92

88

84

80

94

98

102

106

116

112

108

118

122

126

92

88

84

80

94

98

102

106

116

112

108

118

122

126

92

88

84

80

94

98

102

106

116

112

108

118

122

126

92

88

84

80

94

98

102

106

116

112

108

118

122

126

92

88

84

80

94

98

102

106

116

112

108

118

122

126

92

88

84

80

94

98

102

106

116

112

108

118

122

126

92

88

84

80

94

98

102

106

116

112

108

118

122

126

92

88

84

80

94

98

102

106

116

112

108

118

122

126

92

88

84

80

94

98

102

106

116

112

108

118

122

126

92

88

84

80

94

98

102

106

116

112

108

118

122

126

92

88

84

80

94

98

102

106

116

112

108

118

122

126

92

88

84

80

94

98

102

106

116

112

108

118

122

126

92

88

84

80

94

98

102

106

116

112

108

118

122

126

92

88

84

80

94

98

102

106

116

112

108

118

122

126

92

88

84

80

94

98

102

106

116

112

108

118

122

126

92

88

84

80

94

98

102

106

116

112

108

118

122

126

92

88

84

80

94

98

102

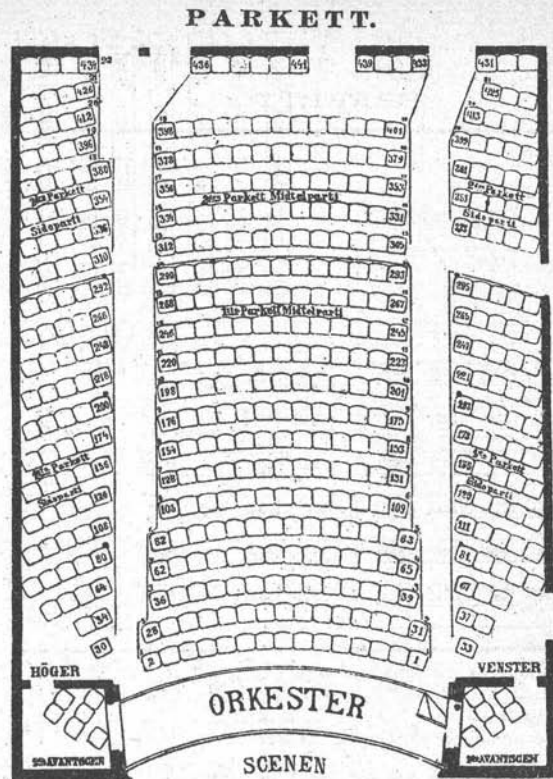
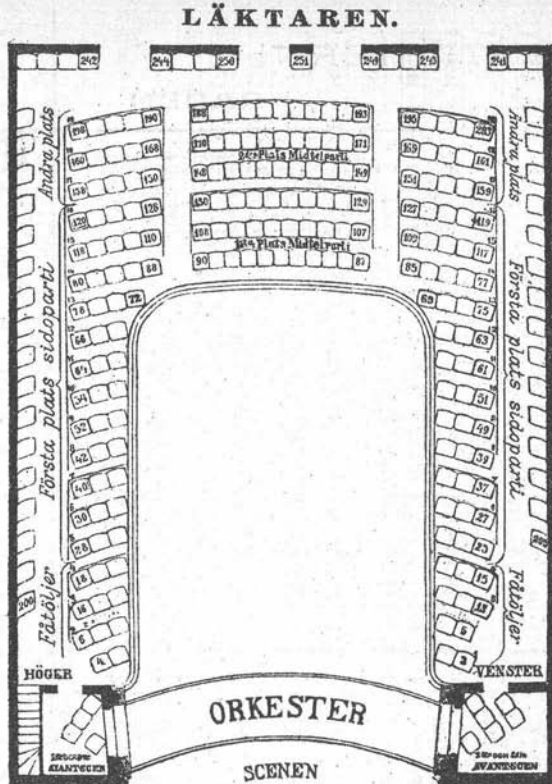
106

116

112



# WASA-TEATERN.



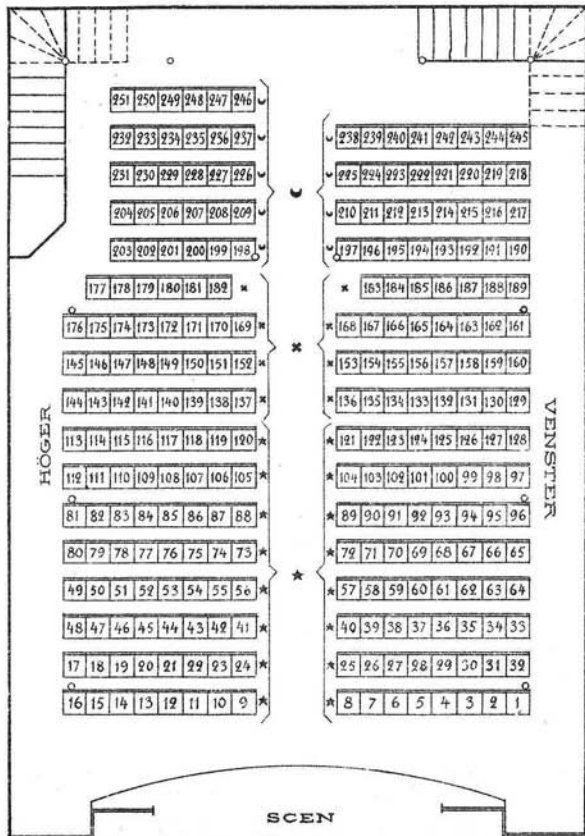
## Biljettpris:

Parkett-Avantscen, 2 st. å.....	12:—	Andra parkett, sida, venster .....	1: 50	Tredje plats, de scenen 10 närmaste stolar å	
Första parkett, midtelpartiet, 14 bänkar.....	2: 50	Raden, fond, 1:a, 2:a och 3:e bank .....	2:—	hvar sida .....	0: 75
»    »    sida, höger, 13 » .....	2:—	»    »    öfriga bänkar.....	1: 50	»    »    öfriga stolar .....	0: 50
»    »    venster, 18 » .....	2:—	»    »    sidor, fåfölvär.....	1: 75	Radens avantscen, venster.....	20:—
Andra parkett, midtelpartiet .....	2:—	De 12 första bänkarne efter fåfölvärna .....	1: 50	»    »    höger.....	12:—
»    »    sida, höger .....	1: 50	Raden, sidor, 17, 18, 19:de banken .....	1: 25	Öfre avantscen, 2 st. å .....	8:—

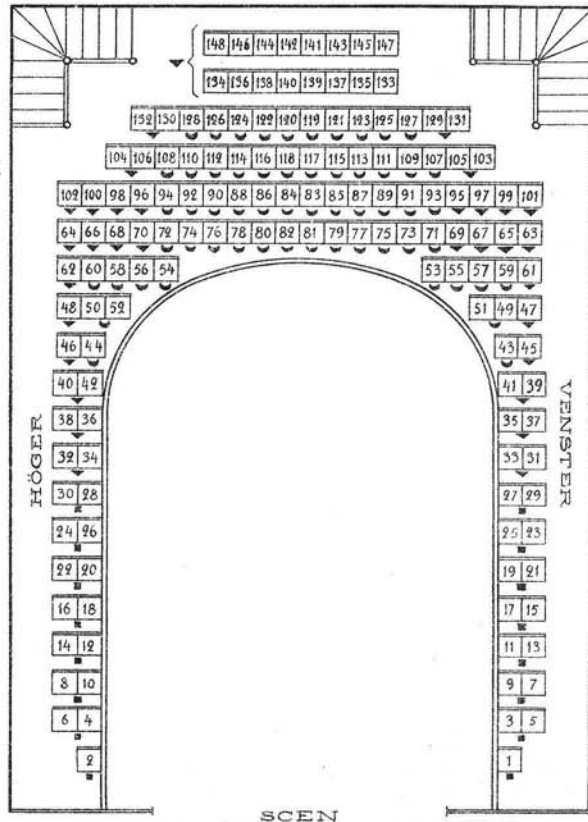
Biljetter säljas alla dagar i Allmänna tidningskontoret vid Gustaf Adolfs torg, från kl. 9 f. m. till kl. 4 e. m. samt i Teaterns biljettkontor från kl. 10 f. m. Förköp med förhöjning sker dagen förut å båda försäljningsställena, 50 öre på parkett, 25 öre på raden, och 2 kr. för hvarje loge.

# PLAN AF FOLKTEATERN

## PARKETT



## RADEN



BILJETT

PRIS

1:50 Kr.

★

1:25 Kr.

★

1:- Kr.

•

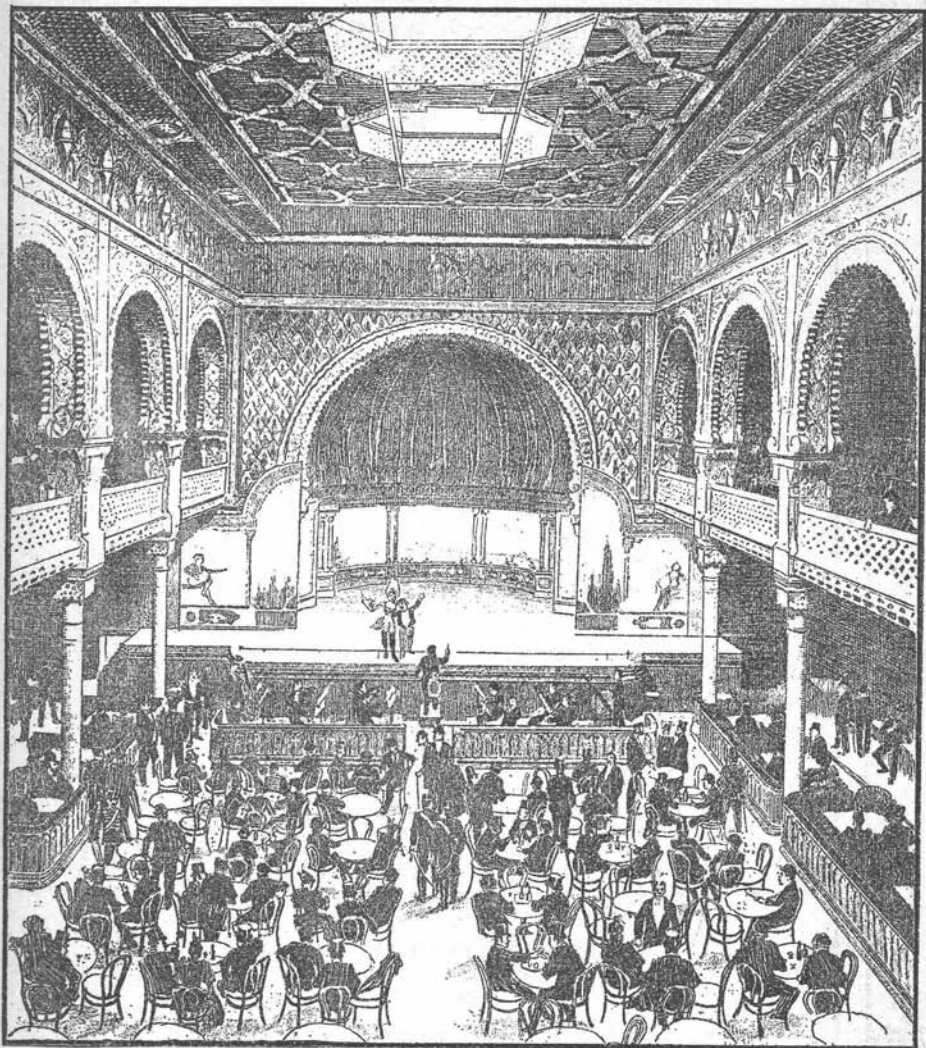
:-75 Öre.

•

:-50 Öre.

■

# SVEA-SALEN



Dagligen Kaffekonsert. Föreställning kl.  $\frac{1}{2}$  8.

**Orientaliska Irrgång-Salongen**

Nya Panoptikon och Eden-Salongen

18 B Hamngatan 18 B.

Entré 1 Krona, barn 50 öre. Vid köp af 1 kronas biljett får ett barn under tolf år fritt medtagas.

Obs.! Sön- och Helgdagar är entrén nedsatt till 60 öre, för barn 30 öre.

Öppet från kl. 11 f. m. till 10 e. m.



Hofrätts e. o. Notarien

**O. A. NILSSON**

**Advokat**

**38 STORA NYGATAN 38**  
STOCKHOLM

**RÄTTEGÅNGAR**

(äfven i landsorten) jemte öfriga

Juridiska uppdrag

**INKASSERINGAR**

*efter billigaste taxa.*

Telegrafadress: **OSCSO.N.**

Allm. Telefon 21 57.



Rikstelefon 24 08.

# AKTIEBOLAGET J. O. WENGSTRÖMS

MEK. SNICKERIFABRIK  
STOCKHOLM

26 S:t Paulsgatan och »Lilla Tanto» 26 Sköldgatan.

535

RIKSTELEFON

535



32 30  
ALLM. TELEFON

32 30

Tillverkar och försäljer

**Byggnadssnickerier, Listverk,**  
Villor, Skol- och Kyrkbänkar,  
**Butik- & Gymnastikinredningar,**  
Lådor etc.

**TRÄVAROR, hyflade och ohyflade.**

Specialité: **Golfträ** levereras  
i mån af behof direkt från torkarna.

**Paneler, Boiseringar, Plafonder.**

**Parkettgolf**  
af ek

i olika mönster och med  
inläggningar af olika träslag.

Telegrafadress:

**»WENGSTRÖMS».**

