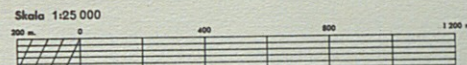
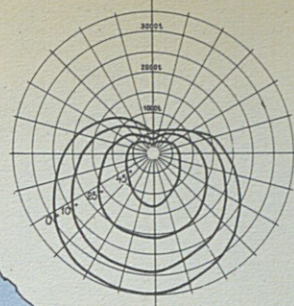


- Bostadsområden, där inga förändringar föreslås eller förutses
- Bostadsområden, som föreslås ombyggnads med övervägande bostäder
- Bostadsområden, som föreslås ombyggnads delvis med arbetsplatser
- Bostadsområden, som föreslås ombyggnads delvis med arbetsplatser
- Arbetsområden: Kontor och industrier
- Trafikområden: Hamnar och bangårdar
- Högskolor, vetenskapliga institutioner, museer
- Skolor
- Sjukhus och vårdhem
- Andra offentliga byggnader
- Kulturresevat
- Parkar
- Idrotts- och rekreationsområden
- Viktigare trafikleder
- Plankorsningar, cirkulationsplatser
- Planskilda korsningar
- Trafikleder med osäker sträckning
- Stadens gränns

Grundkartan godkänd för publicering i Rikets allmänna kartverk den 1/2 1950.



Plansch VII

FÖRSLAG TILL
GENERALPLAN FÖR STOCKHOLMS STAD

Markdisposition i innerstaden
Proposed land use in the Inner City

STOCKHOLMS STADS
STADSPLANEKONTOR 1950