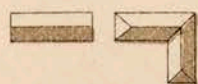


# FÖRKLARINGAR:



*Boningshus eller hus med eldstad.*



*Uthus eller hus utan eldstad.*

1. 2. 3. ....

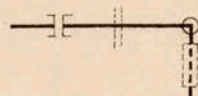
*Adressnummer.*

I. II. III. ....

*Tomtnummer enligt 1810 års nummerordning.*

\*

*Brandskåp.*



*Jernvägsspår med vägfövergång, vägundergång, vändskilva samt jernvägstunnel.*



*Spärväg och Spärvägsvexel.*



*Trappor.*



*Gångbro till Elevatorn (Hissen).*



*Faställd gatulinie.*



*Vägar.*



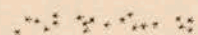
*Parker eller offentliga promenadplatser.*



*Löfträd.*



*Barrträd.*



## Byggnadsmaterial:



*Tegel.*



*Korsvirke och tegel, reveteradt trä o. d.*



*Trä.*



*Jern, galvaniserad plåt o. d.*

## De olika stilarne beteckna:

**ABC.**

*Nu gällande quartersnamn. Hit hörande tomtnummer betecknas sålunda: I. II. III.*

**ABC.**

*Förutvarande quartersnamn, som endast gälla tillsvidare. Hit hörande tomtnummer betecknas sålunda: I II III.*

**A b c...**

*Nya gatunamn föreslagna i Beredningsutskottets utlåtande och memorial nr 218 af den 16 Oktober 1884.*