

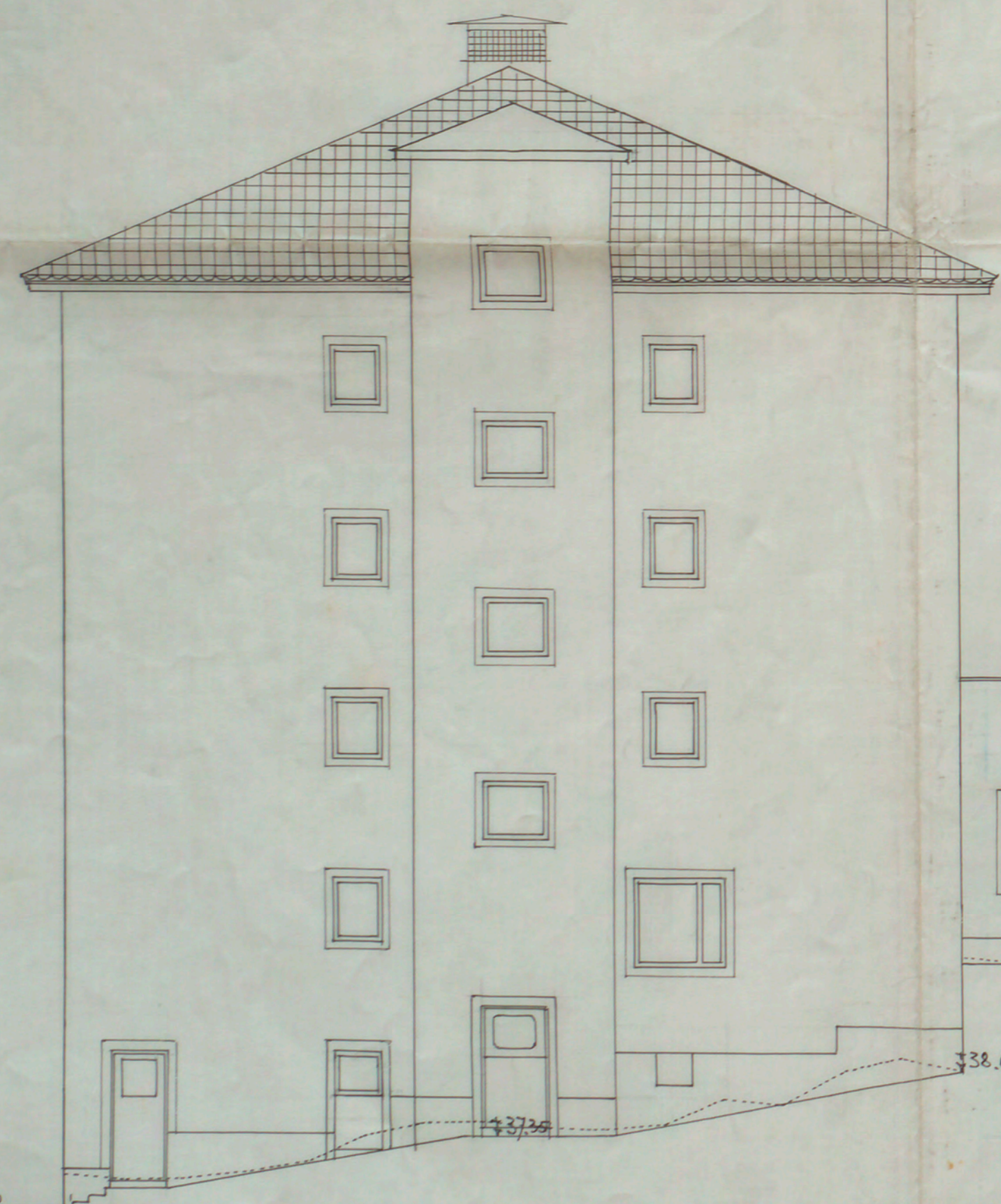
kv 791
1944.

ING. TILL BYGGNADSRÅDET
29 FEB 1944

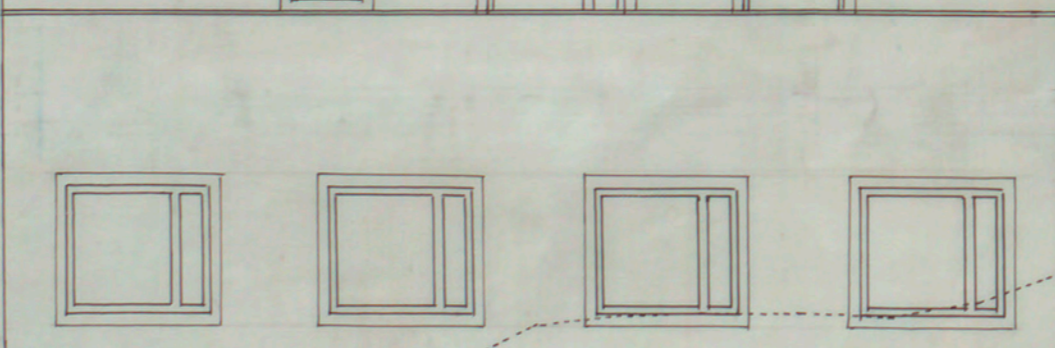
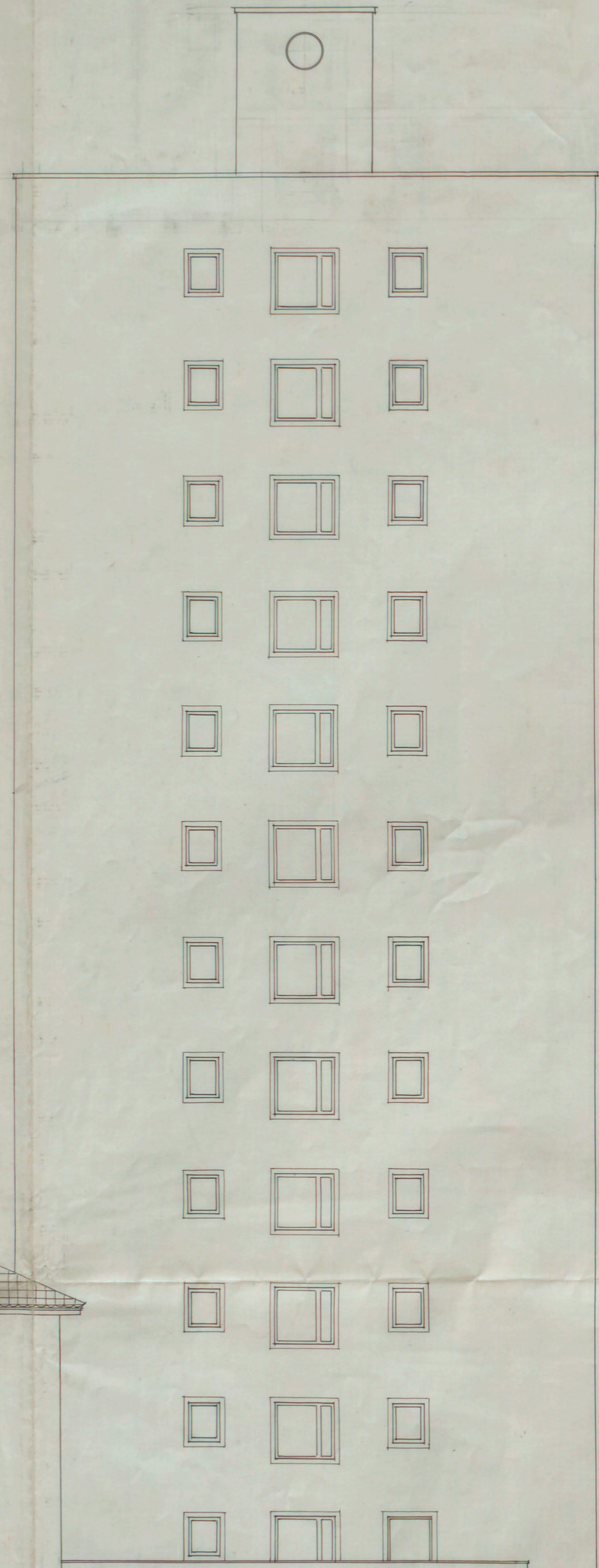
10

10

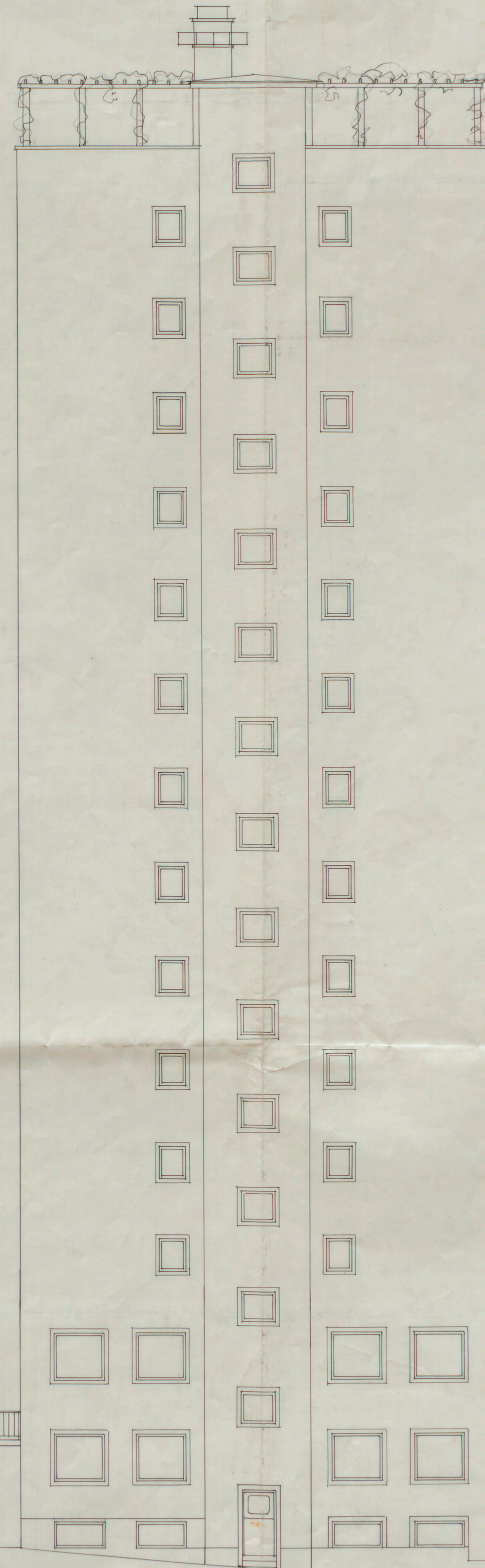
Likheten med den fastställda
situationen bestyckas
Skedd den 5 april 1944
Nils Oelsson



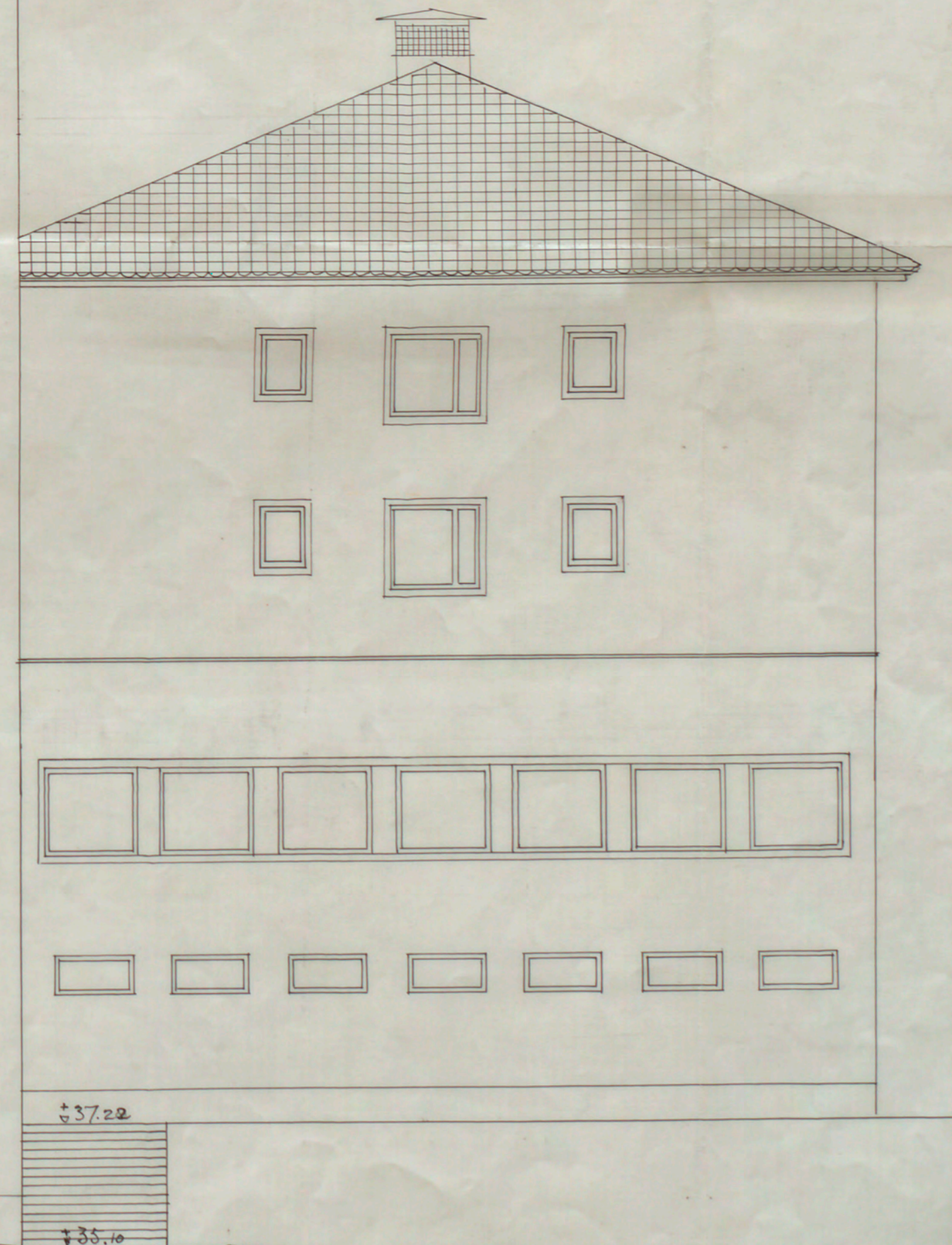
fasad mot norr.



740.20
739.90



fasad mot söder.



737.20

735.00

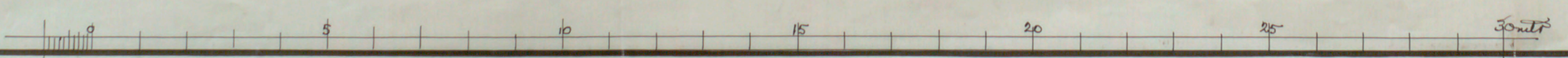
736.70

737.20

738.60

739.90

736.40



kv VÄRJAN I

KV: VÄRJAN BOSTADSHUS FÖR
ENSAMSTÄNDE SJÄLV-
FÖRSÖRJANDE KVINNOR
Nr 4.
fasader mot norr och söder

STOCKHOLMS STADS FASTIGHETS-
KONTORS HUSBYGGNADSAVDEN
Löp nr 1474 D 18 // 1942
R. Nat Karlsson
Godk. / 10. Melin

A140833