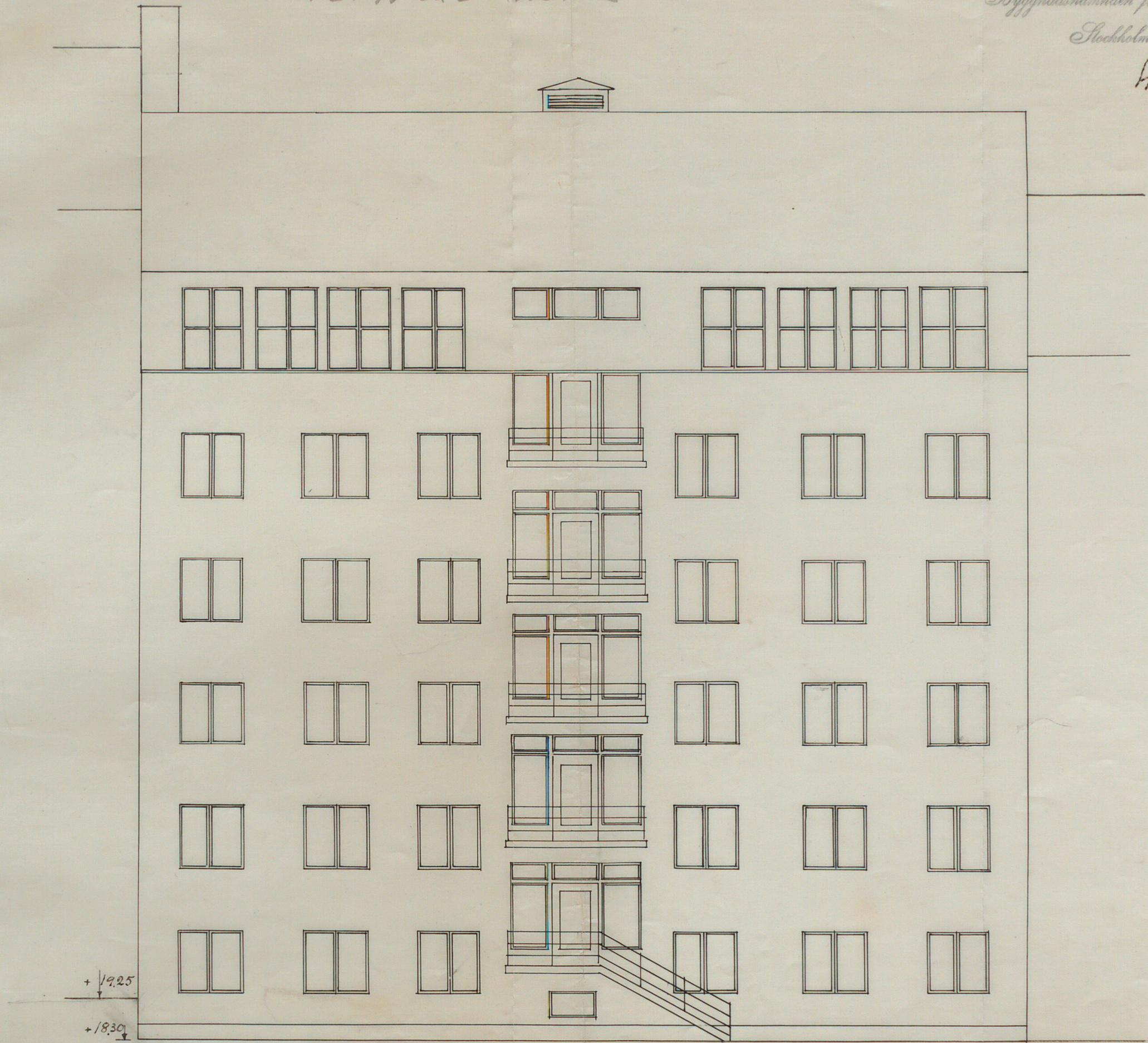


N^o 7 i kvarteret Pontonjärkasern
Nybyggnad för Stiftelsen Fredrik Edns Minne.
Nr 8 L/1933

ING. TILL BYGGNADSNÄMNDEN
21 MARS 1933

Likheten med den i enlighet med Kungl. Maj: s
nädliga resolution av den 25 aug. 1933
Byggnadsnämnden fastställda ritningen bestyckas
Stockholm den 24 jan. 1934
Signat Wutzow

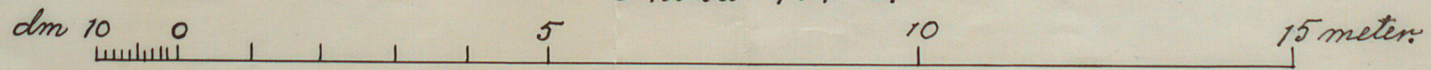
= Fortifikation 3



+19.25
+18.30

Fasad mot gården.

Skala 1:100.



Stockholm den 14^{de} Mars 1933
Ingeborg Wärm Bugge Nilsström Gårdsman Studéus
Arkitekter. A 28972