

KV. FODERMARSKEN NR 4

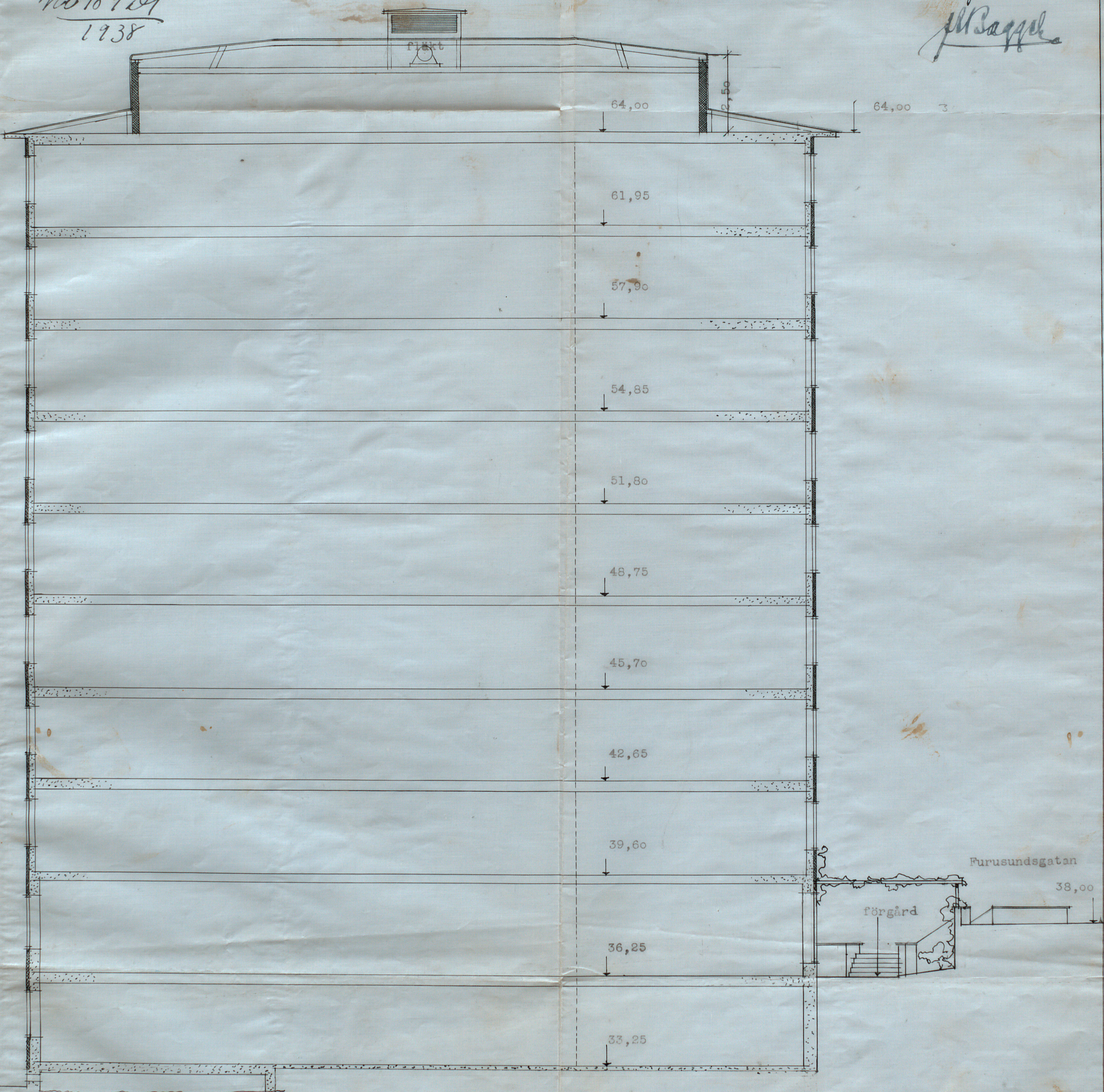
ritning till nybyggnad

skala 1:100

Nr 18901
1938

ING. TILL BYGGNADEN
22 NOV. 1938

Liljeholmen med den fastställda BEVARAS
ritningen bestyckta
Stockholmen den 4 jän 1938
J. Svedberg



sektion

Stockholm 1 november 1938

J. Stark & H. Svedberg
arkitekt S;A.R.
172825