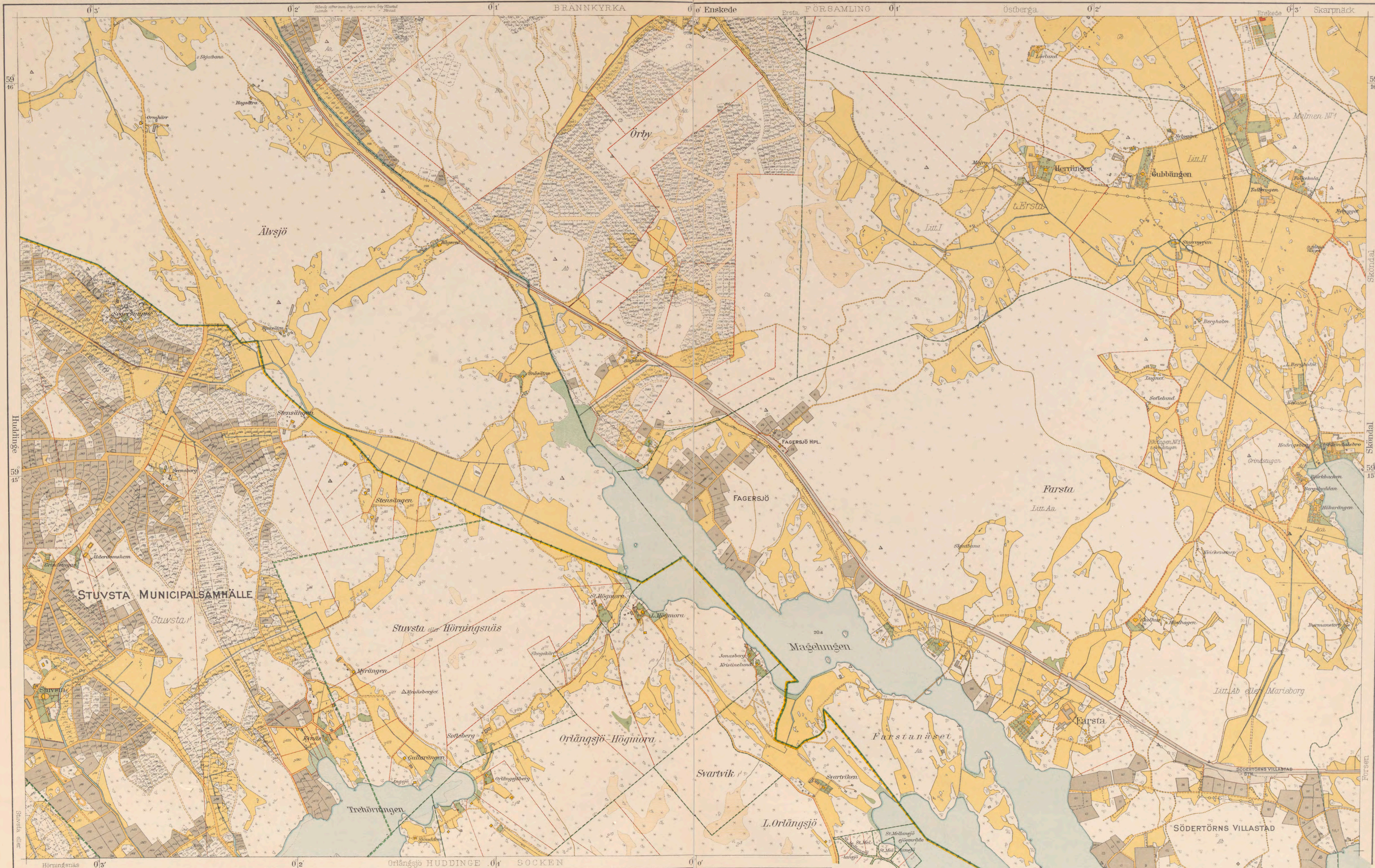


# SÖDERTÖRNS VILLASTAD

STOCKHOLMS STAD MED OMNEJD i 12 blad

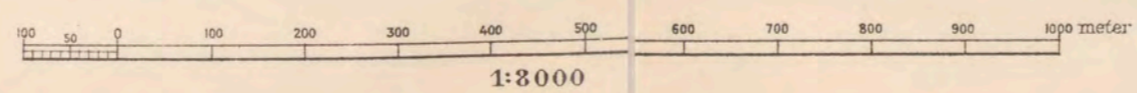


Longituden räknad från Stockholms observatorium.  
Siffrorna å sjuar utmärka höjd över havet i meter.

## Teckenförklaring

- Gräns för Stockholms stads jurisdiktion
- Gräns för stadsplanlagda områden, g samtmanfullämda med jurisdiktionsgränser
- Statsallt gator och sammanfallande med samgräns
- Bebyggd tomt eller stadslaga
- Ödebygd " " "
- Klippings- och häradsgrens
- Gräns för municipalsamhälle
- Föreningss- och sockengräns
- Sammans- och fasthetsgräns i icke planlagda områden
- Offentl. byggnader och bostadshus av sten & icke planlagda områden samt församlingkyrkor
- Bebyggelse av trä & icke planlagda områden
- Färdor & flyttade byggnader samt utlös
- Östergård, östergård, vård, skidåkning, skidåkning
- Moss, myr och kärr
- Långvägar och spårvägar
- Planlagda gårdar och torv samt vägar och gångvägar
- Projektörda gårdar och torv
- Värdstugor, spår och vass

## Skala



## Plankarta över Södertörns stad med omnejd

uppgitt från 1917-26 av  
H. Hellberg A.E. Pählman  
arbetschef vid Rådets allm. kartverk. stadsingenjör.

Fotolitografiskt tryckt vid Generalstabens Litografiska Anstalt  
Stockholm  
år 1926

