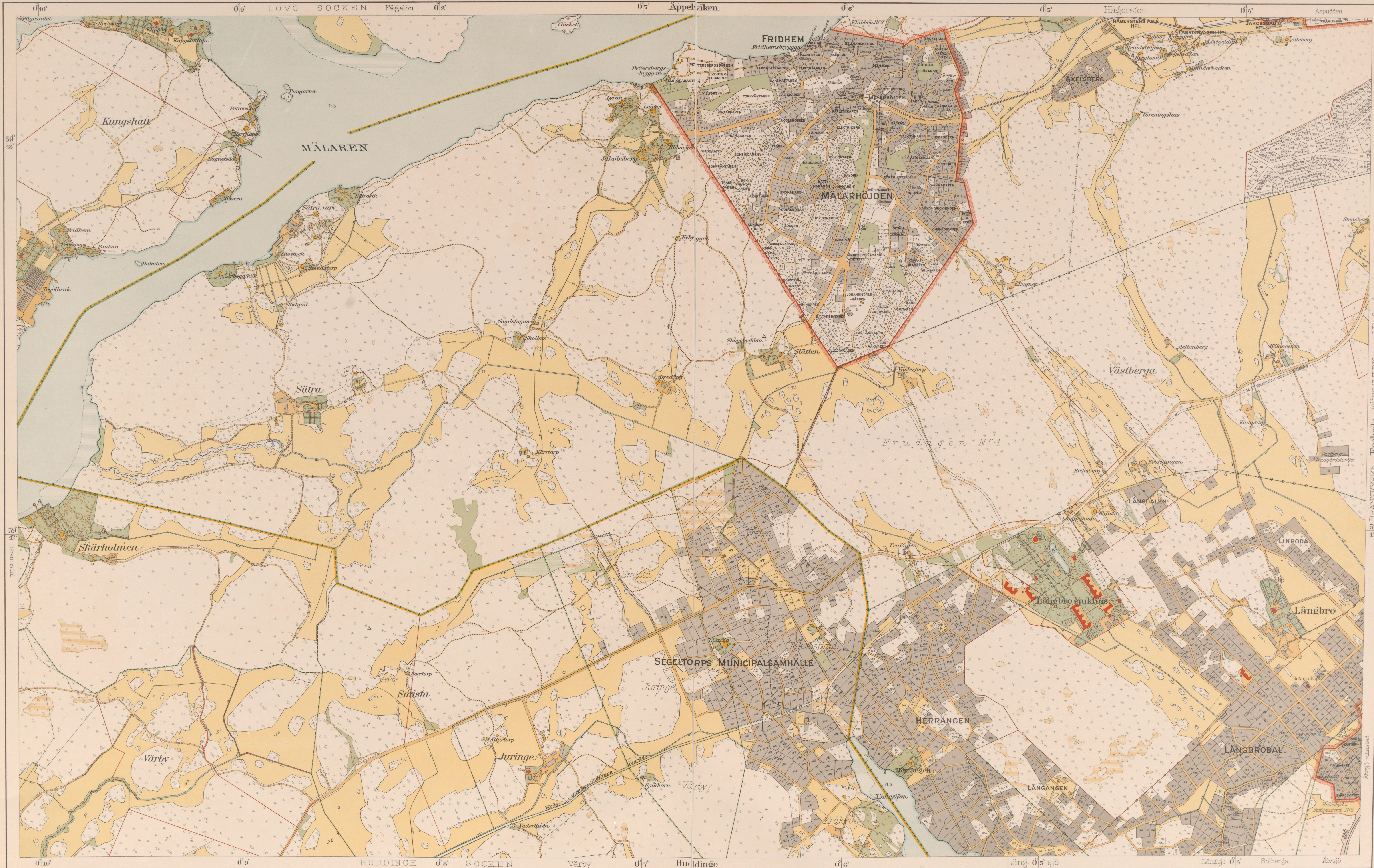


FRIDHEM

STOCKHOLMS STAD MED OMNEJD i 12 blad

3

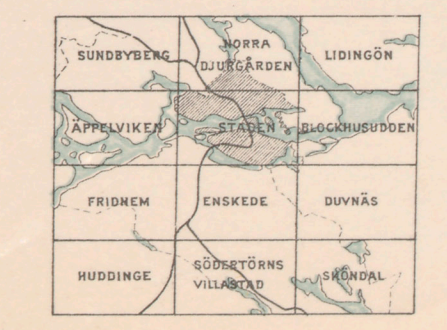
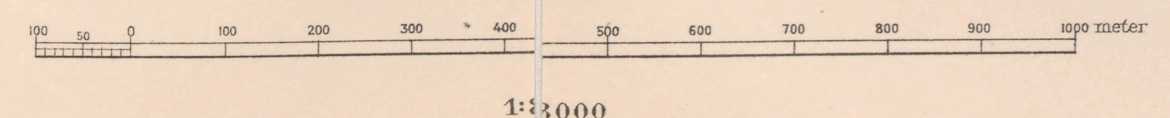


Longituden räknad från Stockholms observatorium.
Siffrorna å sjöar utmärka höjd över havet i meter.

Teckenförklaring

- | | |
|--|--|
| Gräns för Stockholms stads jurisdiktion | Offentl. byggnader och bostadshus av sten & lera planlagda områden, samt församlingstygger |
| stadens planlagda område, ej sammanhängande med jurisdiktionsgränsen | Bostadshus av trä & lera planlagda områden |
| Fastställt gaturitg. ej sammanhängande med taxigräns | Fästställe eller stadsdel |
| Bygghög eller stadsdel | Offentl. väg, järnväg, järnvägsstation, Sjöströmning |
| Översjö " " " | Moss, myr och kärr |
| Kyrkans- och församlingens gränser | Järnväg och spårvägar |
| Gräns för municipalsamhälle | Järnvägsområden |
| Förenings- och sockengränser | Anlagda gator och torg samt vägar och gångvägar |
| Kommun- och fasthetsgränser & lera planlagda områden | Projektierade gator och torg |
| | Vattendrag, sjöar och vass |

Skala



Plankarta över Stockholms stad med omnejd

upprättad åren 1917-24 av
H. Heilberg A.E. Pålman
arbetschef vid Rikets allm. kartverk. stadsingenjör.
Fototeckad och tryckt vid Generalstabens Litografiska Anstalt
Stockholm
år 1924