

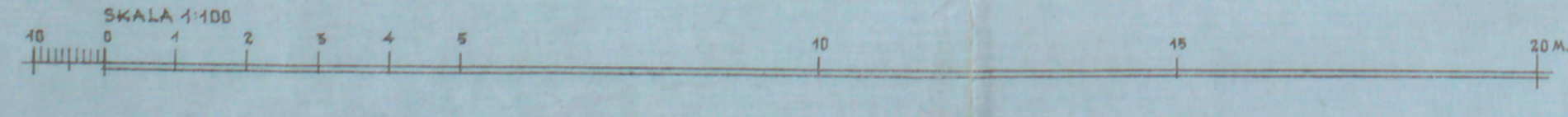
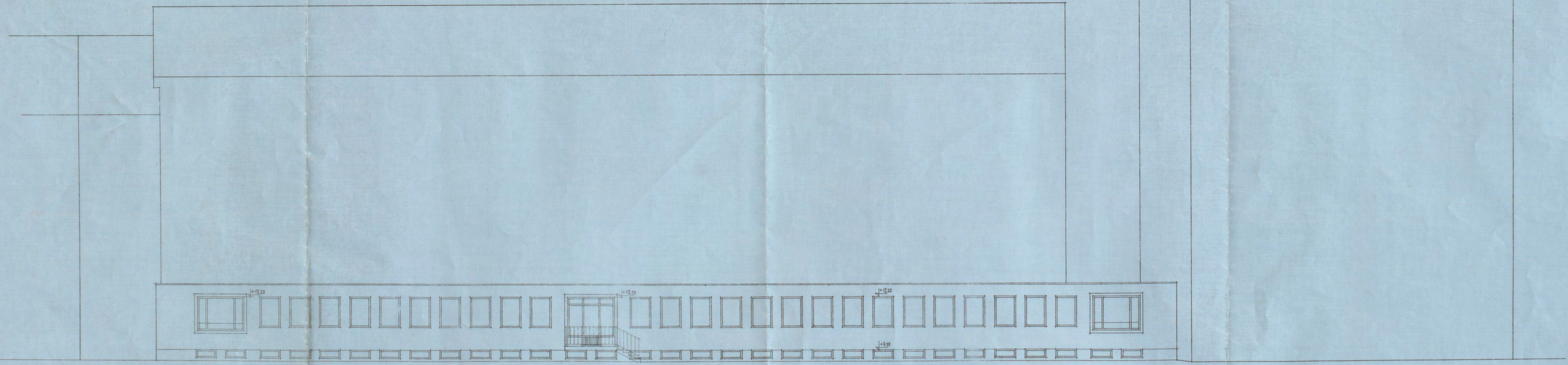
14 D/1
1918

ING. TILL BYGGNADSRÅDET
31 JULI 1918

den. 25/8
Ce

Likheten med den fastställda
sitningen beaktas
Stockholm den 25 Aug. 1918
Nils Östman

BEVARAS
34
För att undvika missförstånd bör denna ritning alltid läsas
i samband med den fastställda sitningen. Ritningen
kan inte användas som grund för byggnadsarbetet utan
behöver kompletteras med en detaljerad ritning till
behörig myndighet.
Stockholm den 25/7 1918
E. Dahlström



00036

KVARTERET FASANEN NR 13
FASAD MOT SYDVÄST / GÅRDEN /
RELATIONSRIKTNING
STOCKHOLM DEN 27.6.52
TORE WILKÉ ARCHITECT SAN
STOCKHOLM'S STADS FORTSÄTTNINGSDIREKTORAT
B.S. YDÉ ASSAULT ÖRNBERG & ARCHITECTS P.A.

A9574