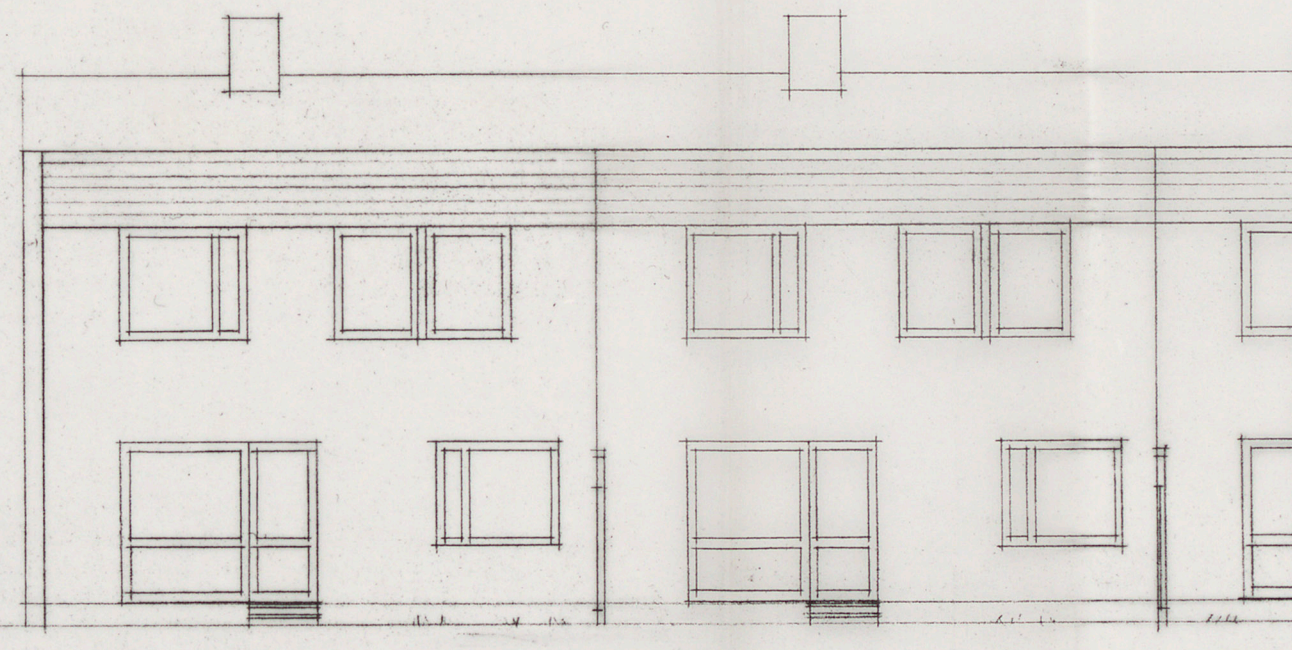
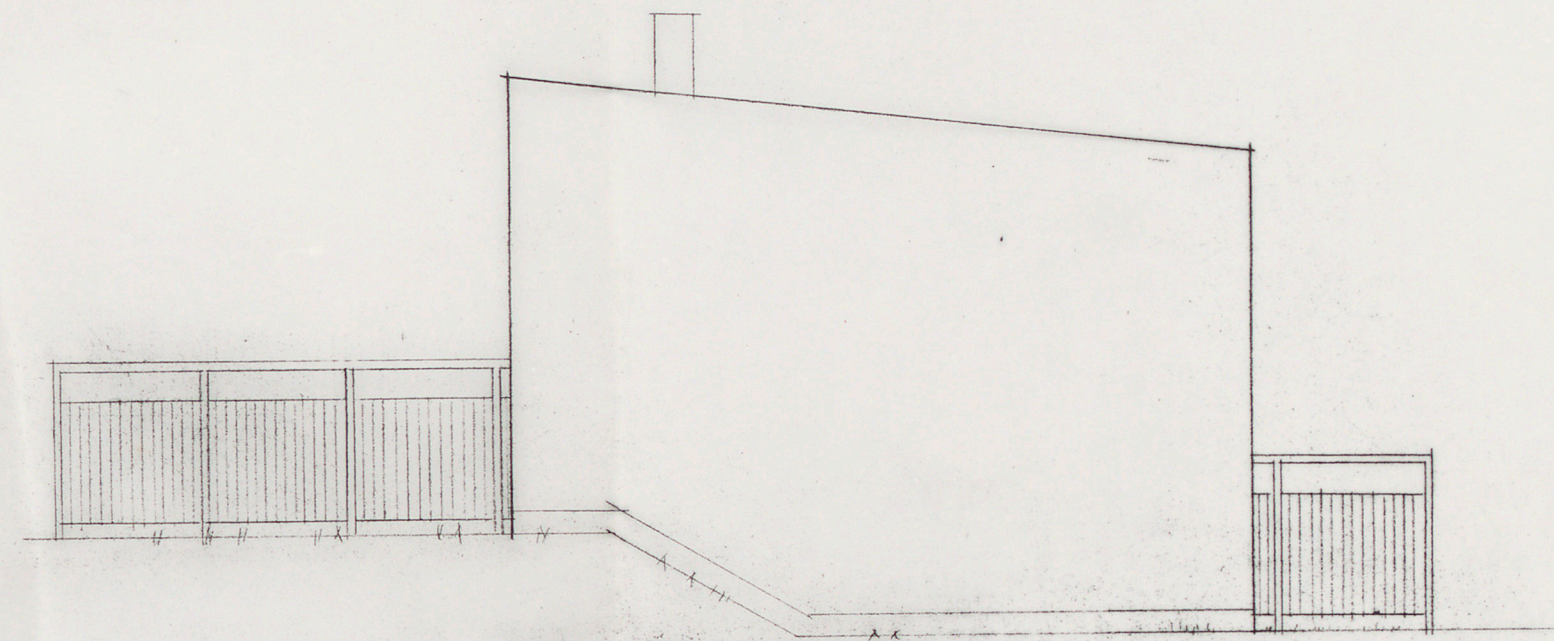


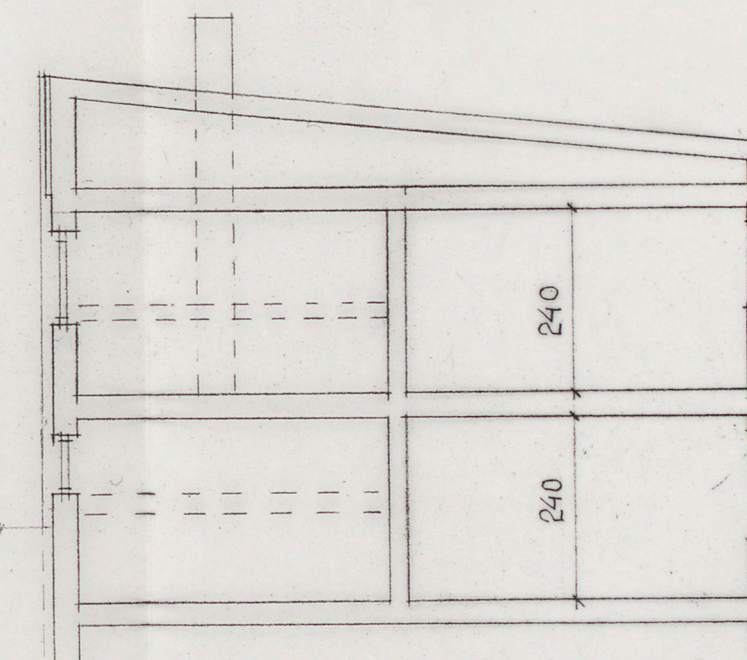
ENTRÉFASAD



TRÄDGÅRDSFASAD



GAVELFASAD



SEKTION

S 44h ALT.P

Likheten med den fastställda ritningen bestyrkes: Stockholm den 23.11.1967

V. Lehr

Av Stockholms stads fastighetskontor för dess del och med hänsyn till så-landens lagstiftning om byggnadsregler och till utövande av tomtens areal nr. 13-16 i Bredäng Augustibroderna inom Bredäng liggande det sökanden jämlikt nämnda kontrakt att för godkännande av fastighetskontoret förslag till utvärdig behandling, innan sådant arbete utföres. Enligt uppdrag: Stockholm den 15/8 1967

A. Uggren

Stockholms stads fastighetskontor SMÅSTUGEBYRÅN	Nr 44.67.01-04
HUVUDRITNING	SKALA: MÅTT I: RTAD AV: -19... BRANSKAD AV:

STADSBYGGNADSKONTORET
Dnr. 10. 1967
SANDSTUGEDALEN 22 AUG 1967

KV. FEBRUARIBRÖDERNA, AUGUSTIBRÖDERNA, VÄPNERBRÖDERNA OCH TANKEBYGGARORDEN INOM STADSDELEN BREDÅNG I STOCKHOLM

SKALA 1:100 15 MAJ 1967

J. HÖJER S. LJUNGOVIST
ARKITEKTER SAR

J. Höjer

A3952