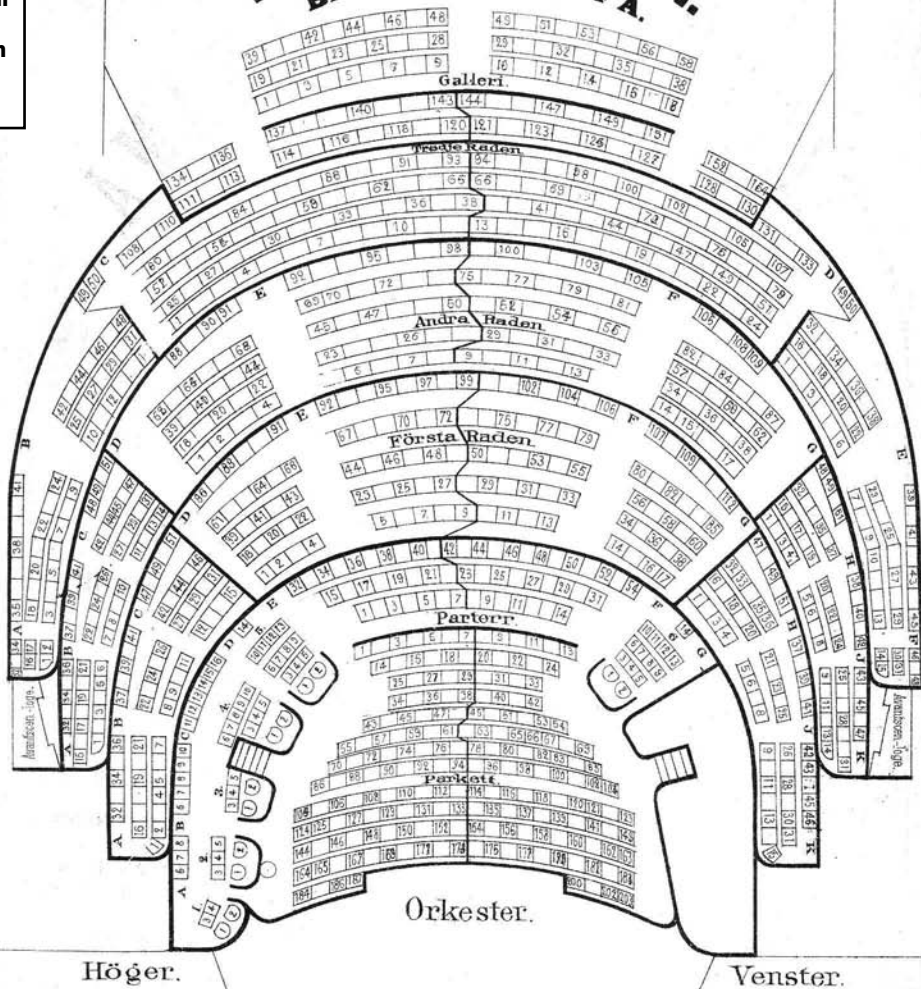


KONGL. OPERAN.

Blasieholmsgatan 4 A.



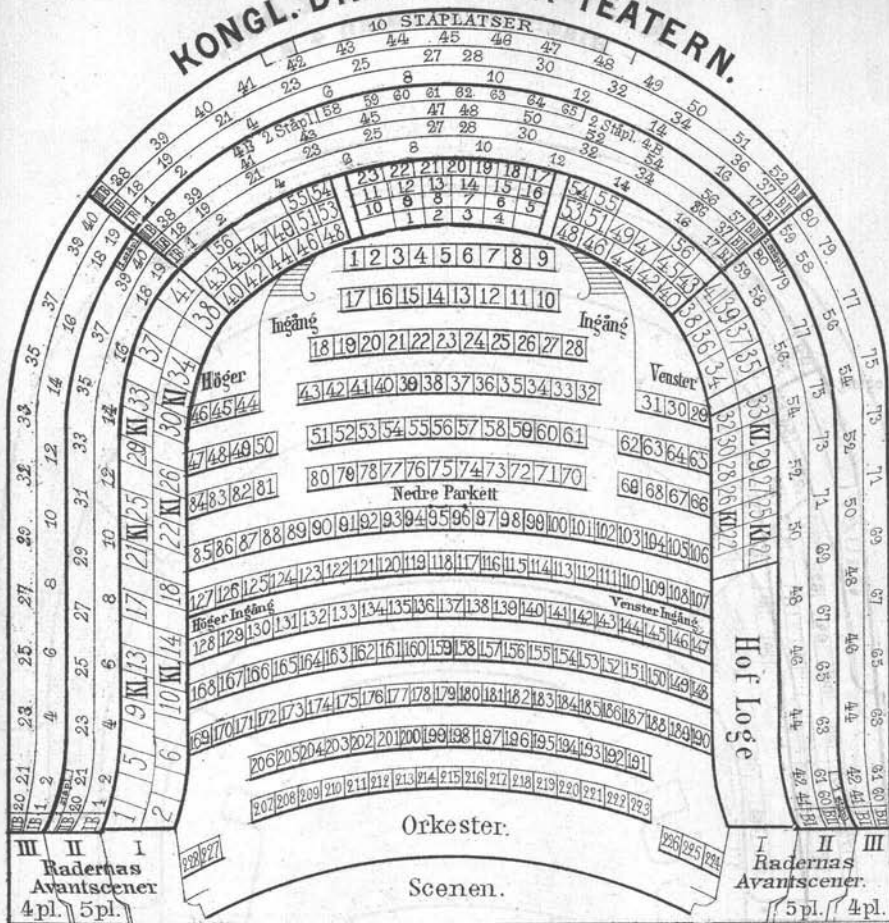
Biljetter säljas: **Hvardagar:** Till vanligt pris från kl. 12 midd.; till förhöjdt pris samma dag kl. 9—11 f. m.; till förköpspris dagen förut kl. 12—3 e. m. **Sön- och helgdagar:** Till vanligt pris från kl. 1 e. m.; till förhöjdt pris samma dag kl. 9—11 f. m.; till förköpspris dagen förut kl. 1—3 e. m. Teatern innehåller 1048 platser samt kungl. logen.

Biljettpris vid Operaföreställningar:

Parkett	3: 50	2:a radens fond, 3:e, 4:e och 5:e bänk	1: 75
Parterr	2: 75	sida, 1:a bänk	1: 75
Parkettloger, 1:a och 2:a plats	3: 75	2:a, 3:e och 4:e bänk	1: 25
3:e, 4:e och 5:e plats	3: 25	1:a och 2:a bänk	1: 50
1:a radens fond, 1:a och 2:a bänk	3: —	öfriga bänkar	1: —
3:e, 4:e och 5:e bänk	2: 25	Galleri	— 75
sida, 1:a bänk	2: 75	sida, 1:a bänk	1: —
2:a, 3:e och 4:e bänk	2: —	öfriga bänkar	— 50
2:a radens fond, 1:a och 2:a bänk	2: —	Avantscener	8: —

Vid förköp dagen förut förkas ofvannämnda priser: å parkett, parterr, parkettloger och 1:a raden med 1 krona, å 2:a raden med 75 öre, å 3:e raden med 50 öre. Samma dag kl. 9—11 f. m. tillkommer en förhöjning af 50 öre å parkett, parterr, parkettloger och 1:a raden, samt 25 öre å öfriga platser.

KONGL. DRAMATISKA TEATERN.



Biljettpriserna äro:

Parkett	2: 75
Parkett-avantscener, 4 platser	10: —
Första radens fond, fästoljer	3: —
» » stolar	2: 50
» » sida, 1:a bänk	2: 50
» » » 2:a »	2: —
Andra radens avantscener, 5 platser	3: —
» » fond, 1:a bänk	2: —
» » » 2:a, 3:e och 4:e bänk	1: 50
» » sida, 1:a bänk	1: 50
» » » 2:a »	1: 25
Tredje radens avantscener, 4 platser	5: —
» » fond, 1:a och 2:a bänk	1: 25
» » » 3:e bänk	1: —
» » ståplatser	— 50
» » sida, 1:a bänk	1: —
» » » 2:a »	— 50

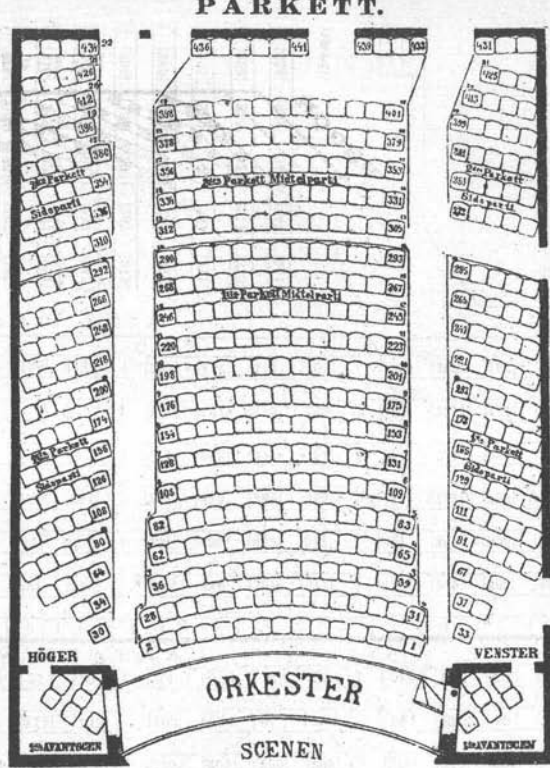
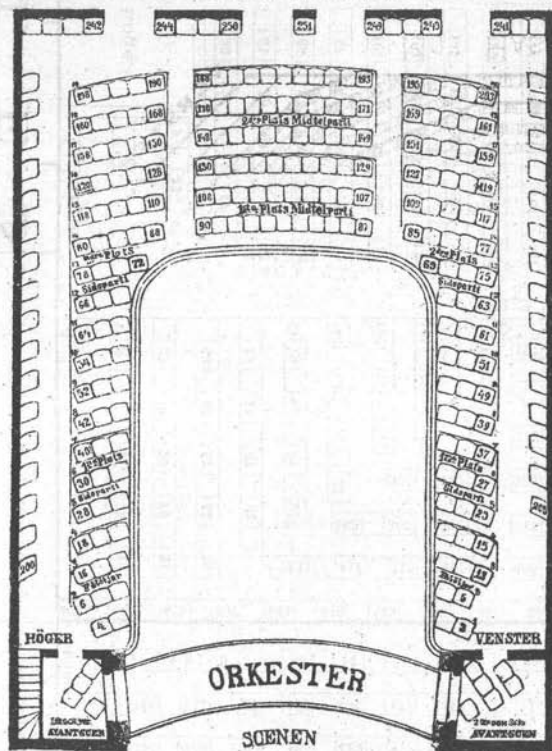
Föreställningsdagen
från kl. 12 midt. *)Föreställningsdagen
kl. 9—11 f. m.Förköp dagen före hvarj
föreställning kl. 12—4 *)

2: 75	3: 25	3: 75
10: —	12: —	14: —
3: —	3: 50	4: 50
2: 50	3: —	4: —
2: 50	3: —	3: 50
2: —	2: 50	3: —
3: —	10: —	12: —
2: —	2: 50	3: —
1: 50	2: —	2: 50
1: 50	1: 75	2: —
1: 25	1: 50	1: 75
5: —	6: —	7: —
1: 25	1: 50	1: 75
1: —	1: 25	1: 50
— 50	— 60	— 75
1: —	1: 15	1: 25
— 50	— 60	— 75

*) Sön- och helgdagar från kl. 1 e. m.

Telefoner: Allm. 50 40; Rikts- 12 47; tillgängliga endast efter kl. 12 midt. hvardagar och efter kl. 1 e. m. sön- och helgdagar.

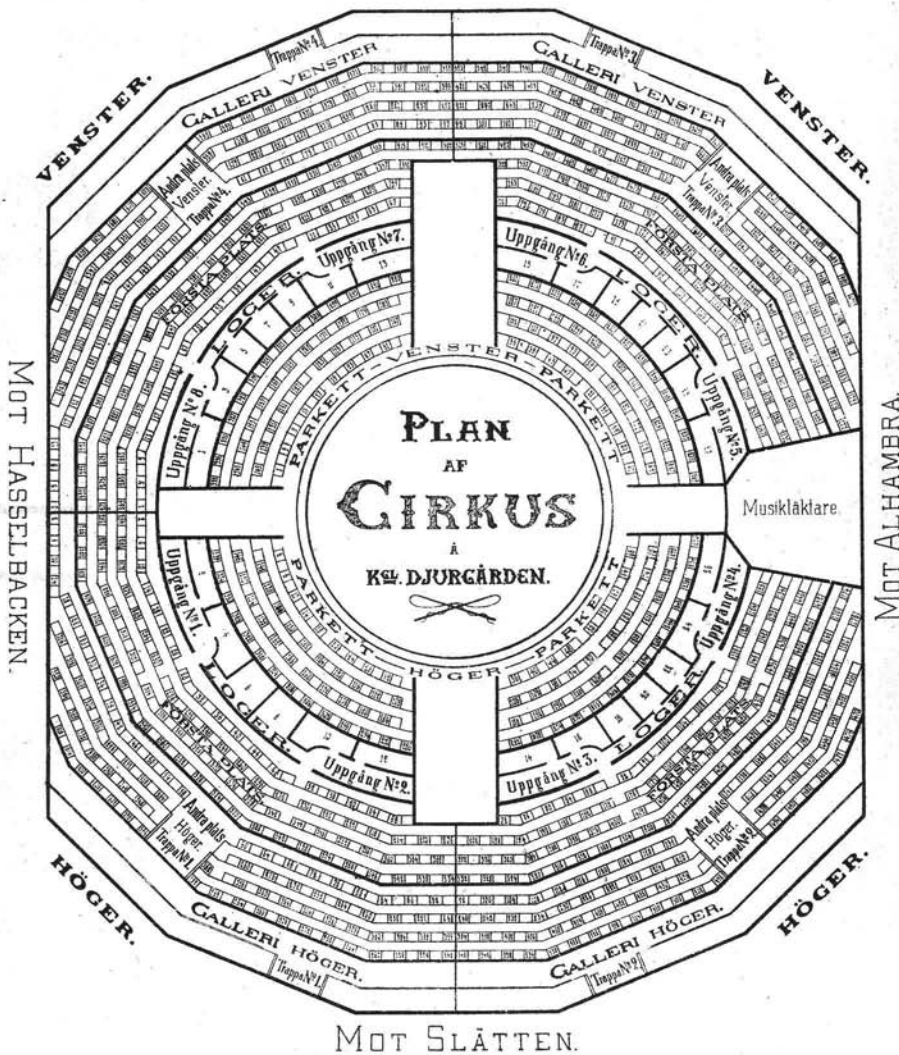
WASA-TEATERN.



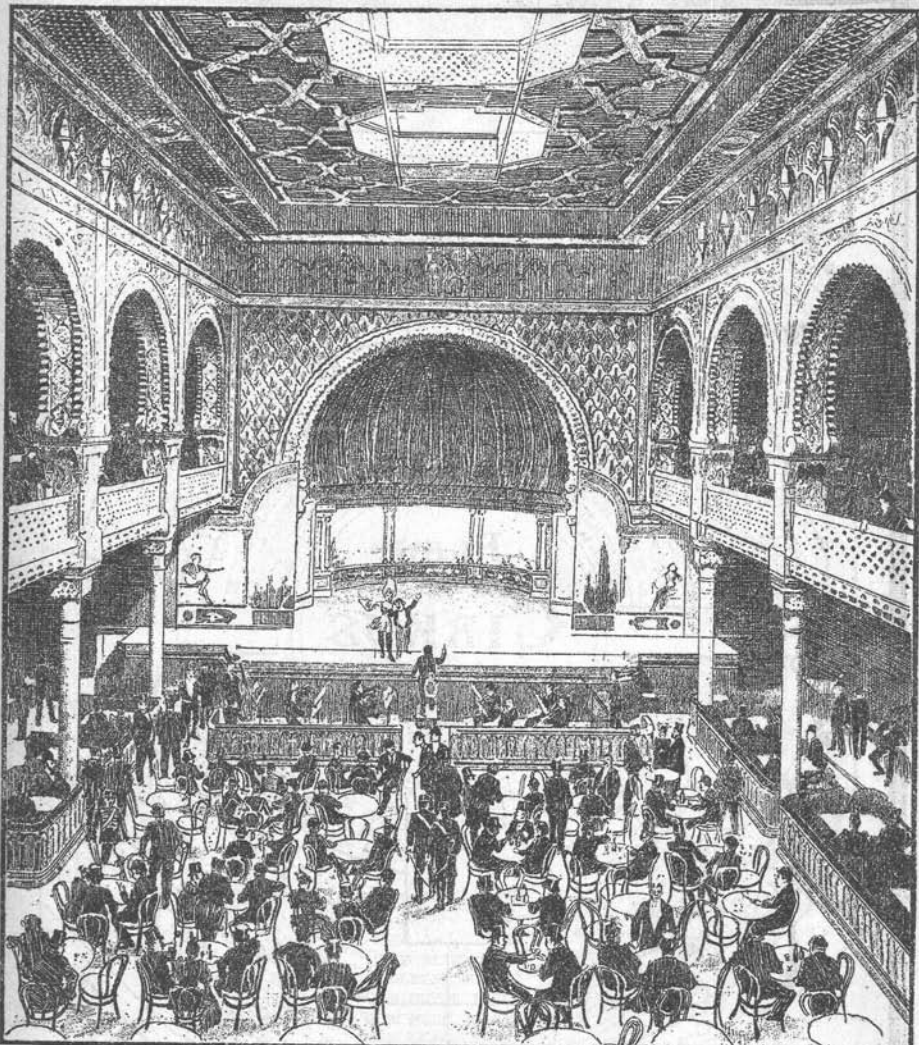
Biljettpris:

Parkett-Avantscen, 2 st. å	12: —	Andra parkett, sida, venster	1: 50	Raden, sidor, öfriga bänkar	1: 25
Första parkett, midtelpartiet, 14 bänkar	2: 50	Raden, fond, 1:a, 2:a och 3:e bänk	2: —	Tredje plats, de scenen 5 närmaste å hvar sida	1: —
" " sida, höger, 13	2: —	" " öfriga bänkar	1: 50	" " öfriga platser	— 75
" " venster, 13	2: —	" " sidor, fåtöljer, 1 å hvar sida å	2: —	" " Radens avantscen, venster	20: —
Andra parkett, midtelpartiet	2: —	" " 1:a, 2:a och 3:e bänk efter fåtöljerna	1: 50	" " höger	12: —
" " sida, höger	1: 50			Öfre avantscen, 2 st. å	8: —

Biljetter säljas alla dagar i Allmänna tidningskontoret vid Gustaf Adolfs torg samt i Teaterns biljettkontor från kl. 10 f. m. Förföp utan särskild förhöjning sker dagen förut å båda försäljningsställena.



SVEA-SALEN



Central-Tryckeriet, Stockholm.

Dagligen Kaffekonsert. Varieté-föreställning kl $\frac{1}{2}$ 8.

Orientaliska Irrgång-Salongen

Nya Panoptikon och Eden-Salongen

18 B Hamngatan 18 B.

Entré 1 Krona, barn 50 öre. Vid köp af 1 kronas biljett får ett barn under tolf år fritt medtagas.

Obs.! Sön- och Helgdagar är entrén nedsatt till 60 öre, för barn 30 öre.

Öppet från kl. 11 f. m. till 10 e. m.



Lager af

Tryckerimateriel.

*

Pappersaffär

en-gros.

*

Gas- & Fotogénmotorer

af utmärkt Engelskt
fabrikat.

System -
- OTTO.



E. C. Björnsköld



STOCKHOLM

Klara södra kyrkogatan 14.

— Riks- & Allmänna Telefon. —

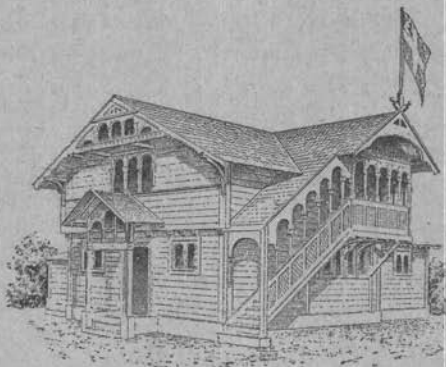
AKTIEBOLAGET J. O. WENGSTRÖMS

MEK. SNICKERIFABRIK
STOCKHOLM

26 S:t Paulsgatan och "Lilla Tanto" 26 Sköldgatan.

535
RIKSTELEFON

535



32 30
ALLM. TELEFON

32 30

TILLVERKAR OCH FÖRSÄLJER
**BYGGNADSSNIKERIER, LISTVERK
VILLOR, SKOL- och KYRKBÄNKAR.
BUTIK- & GYMNASTIKINREDNINGAR.
LÅDOR etc.**

TRÄVAROR, hyflade och ohyflade.

Specialité: GOLFTRÄ levereras

i mån af behof direkt från torkarna.

PANELER, BOISERINGAR, PLAFONDER.



PARKETT GOLF

af Ek

i OLIKA MÖNSTER och med
INLÄGGNINGAR AF OLIKA TRÄSLAG.

TELEGRAFADRESS:

"WENGSTRÖMS".

