

UTSTÄLLNING 1897

ÖSTVALD PLANTAN



ALLMÄNNA  
KONST OCH  
INDUSTRI-  
UTSTÄLL-  
NINGEN i  
STOCKHOLM

1897



SPECIAL

KATALOG

FOTOGRAFIUTSTÄLL-  
NINGEN

PRIS

50 öre





STOCKHOLMS  
STADSARKIV

BIBLIOTEKET



117:22:125

UTSTÄLLNING 1897

b

STOCKHOLMS FOTOGRAFISKA BEHÅLLNINGAR



Illustrerad Katalog

ÖFVER

DEN FOTOGRAFISKA AFDELNINGEN

VID

ALLMÄNNA KONST- OCH INDUSTRIUTSTÄLLNINGEN

I STOCKHOLM 1897

PÅ UPPDRAG AF

SVENSKA FOTOGRAFERNAS FÖRBUND

UTGIFVEN AF

ALBIN ROOSVAL och ERNEST FLORMAN

STOCKHOLM

IDUNS TRYCKERI AKTIEBOLAG 1897





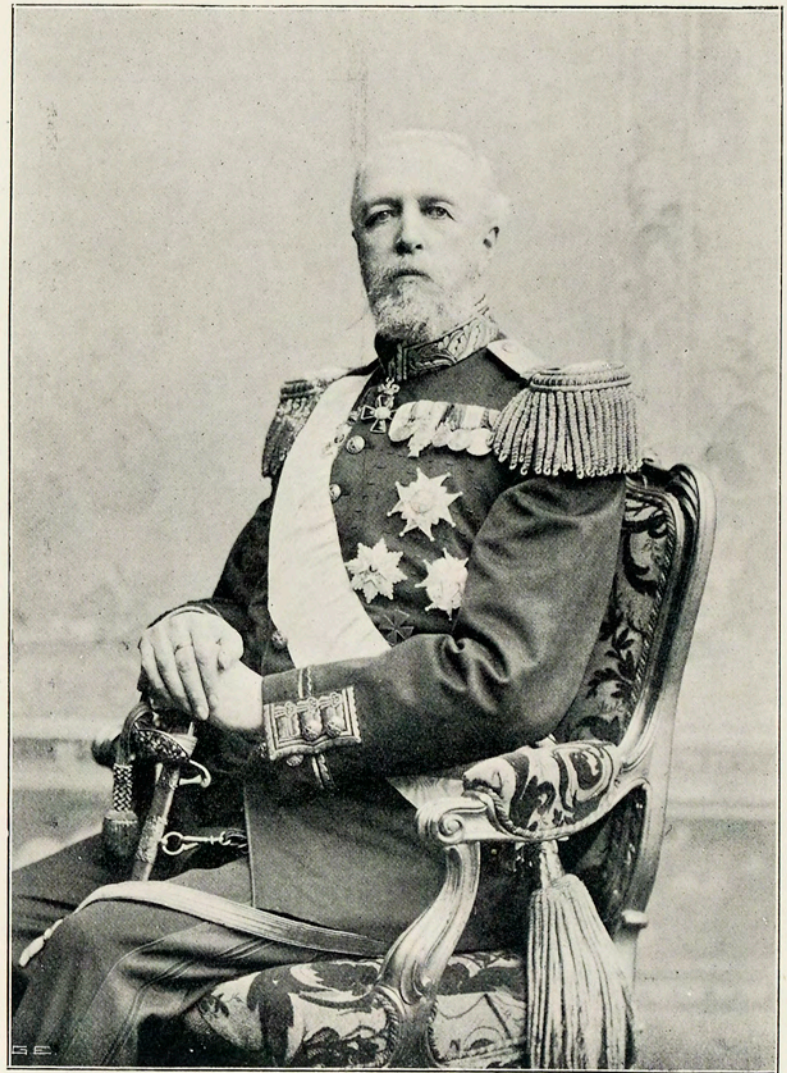
*På uppdrag af Svenska Fotografernas Förbund har denna specialkatalog utarbetats för att utgöra såväl en vägledning vid studiet af den fotografiska afdelningen som ock ett minne af Stockholmsutställningen 1897. Härtill torde äfven katalogen vara väl ägnad genom de illustrationer, som pryda densamma, och för hvilka utgifvarne stå i förbindelse till Svenska Turistföreningen, Axel Lindals Fotografiäffär och redaktionen af Fotografisk Tidsskrift samt till hrr Grohmann & Eichelberg för H. M. Konungens porträtt och Generalstabens litografiska anstalt för Dahllöfs »Lutspelerska».*

*Hvad texten beträffar, hafva noggrant följts de uppgifter, som för detta ändamål lämnats af utställarna själfva, och är sålunda hvarje utställare själf ansvarig för de under hans firma förekommande uppgifterna.*

*Omslaget är efter ritning af Artur Sjögren reproduceradt af Silfversparres Nya Grafiska Aktiebolag och likasom hela arbetet tryckt hos Iduns Tryckeriaktiebolag.*

---





H. M. KONUNG OSCAR II.

Gösta Florman.





STUDIE.

Aron Jonason.



STUDIEPORTRÄTT.

Herm. Hamqvist.





GAMLA STOCKHOLM.

Axel Lindahls Fotografiäffär.



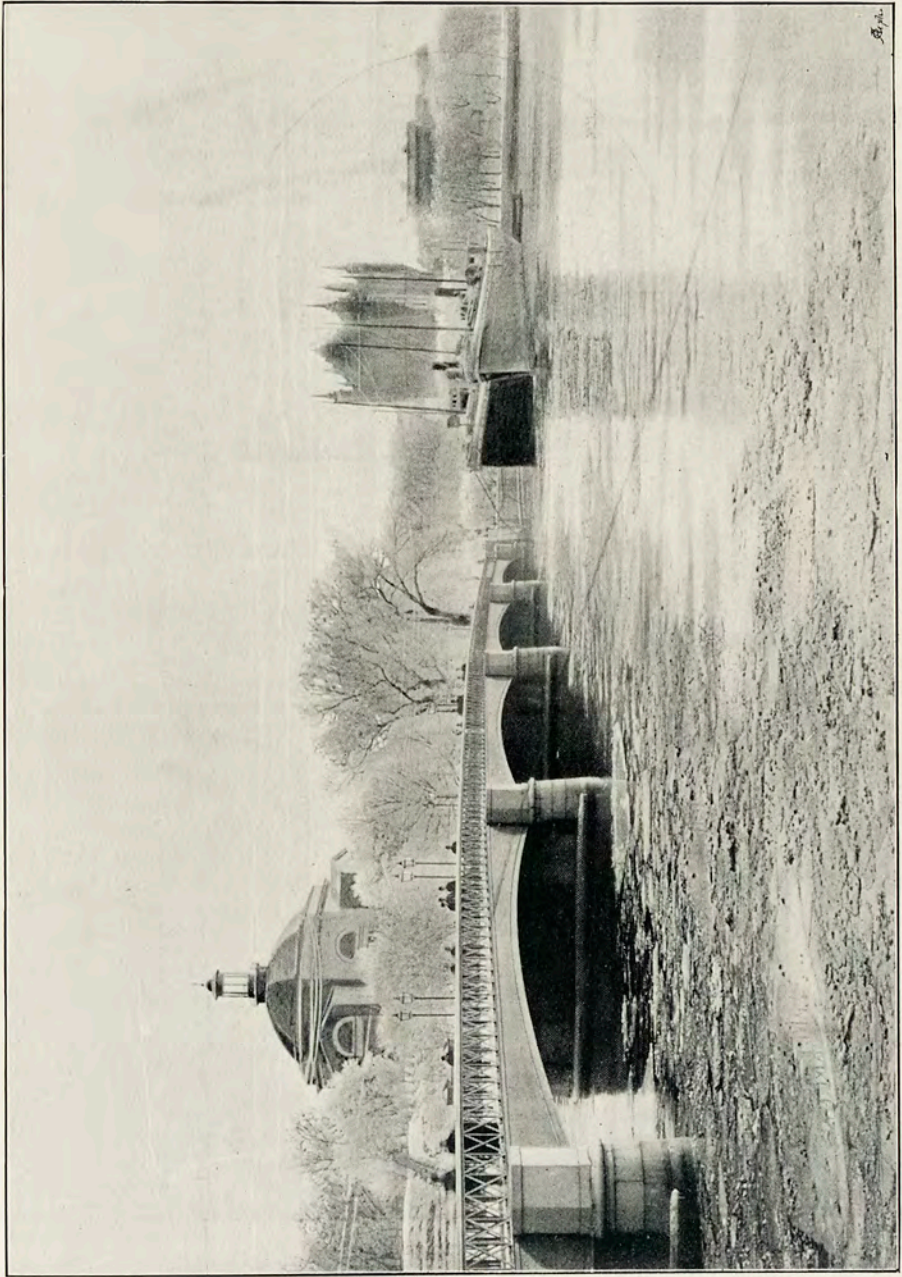
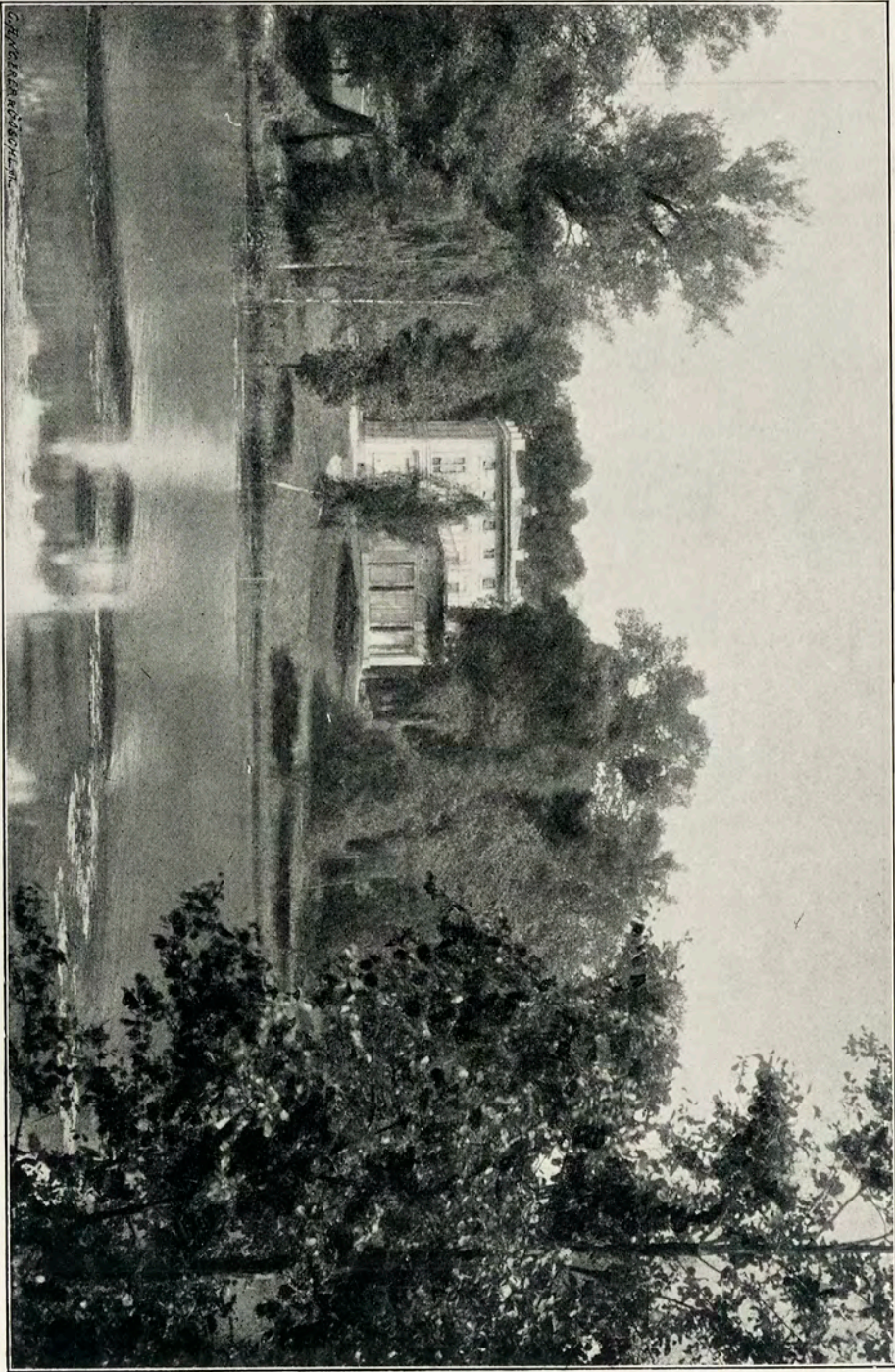
LUTSPELERSKA.

Alfr. J:son Dahllöf.



HAGA SLOTT.

Wilh. Lange.



RIMFROST.

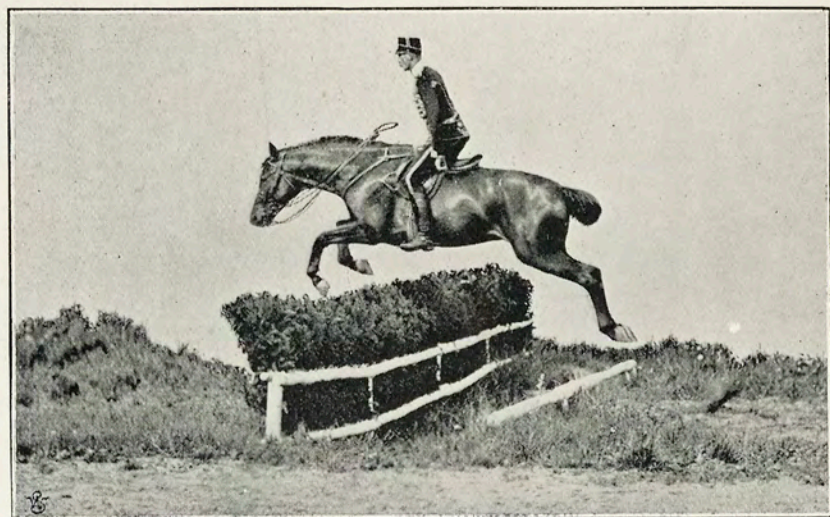
Fr. G. Klemming.





FAMILJEGRUPP.

Axel Sjöberg.



HINDERRIDT.

Ernest Florman.



GATA PÅ SÖDER.

Bengt Orling.



FRÅN DROTNINGHOLM.

Fr. G. Klemming.





AU REVOIR!

C. Rosén.



LAPPSKA.

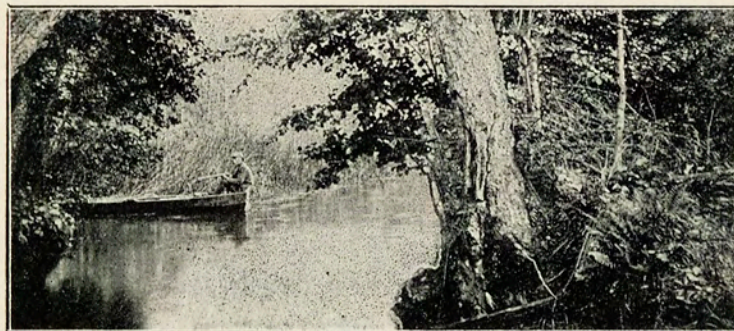
Gösta Florman.





OTELLO.

Alfr. J:son Dahllöf.



221. H. K. H. KRONPRINSESSAN. Utom täflan.

- N:o 1. Piazzetta, Venedig.
- » 2. Giudecca, »
- » 3. Venedig.
- » 4. Rialto, »
- » 5. San Giorgio & La Dogana, Venedig.
- » 6. Venedig.
- » 7. »
- » 8. Gondolen, Venedig.
- » 9. Torget i Capri.
- » 10. » » »
- » 11. Chostro i S:ta Scolastic, Subiaco.
- » 12. Brunn i Subiaco.
- » 13. Gammal romersk bro vid Subiaco.
- » 14. Ravello.
- » 15. »
- » 16. Campagna di Roma.
- » 17. »
- » 18. »
- » 19. »
- » 20. »
- » 21. »
- » 22. »

Samtliga förstoringar på Ilfords bromsilfverpapper från  
6×10 cm plåtar.



- N:o 23. Villa Albani, Rom.  
 » 24. » »  
 » 25. » »  
 » 26. » »  
 » 28. » »  
 » 28. Villa Doria, Pamphili.  
 » 29. » »  
 » 30. » »  
 » 31. » »

Kopior från originalplåtar på platinapapper.

222. AKTIEBOLAGET SVENSKA TORRPLÅTFABRIKEN.

Adr.: Ålstäket, *Gustafsberg*.  
 Rikstelefon: Gustafsberg 22 (Herr Thor Bernhardt).  
 Allmän telefon 37 63 (Fotografen Thorvald Gehrman).

Fotografier samt negativ, tagna å bolagets plåtar.  
 Diapositiv å fabriken klorasilfver plåtar.  
 Bromsilfverplåtar »Laudatur».

Fabrikatet belönadt med medalj och hedersdiplom å fotografiska utställningen 1894.

A. ADELSKÖLD, major. Utom täflan.  
 Stockholm, Villagatan 2.  
 Transparenta glasbilder.  
 Vyer från skilda trakter af Sverige.

224. NILS BJÖRSELL, fotograf.  
 Stockholm, Regeringsgatan 18.

- N:o 1. Grefvinnan v. W., förstoring på algeinpapper.  
 » 2. Friherrinnan Å., » »  
 » 3. Grefvinnan B., » »  
 » 4. Fru Ö., » »  
 » 5. Riksheraldikus, major C. A. Klingspor, förstoring på algeinpapper.  
 » 6. Grefvinnan G., förstoring på algeinpapper.  
 » 7. Friherre och Friherrinnan af U., förstoring på algeinpapper.  
 » 8. Barnporträtt, förstoring på algeinpapper.  
 » 9. Stallmästare T., » »  
 » 10. Barnporträtt, » »  
 » 11. Grefve Gustaf Lagerbjelke, förstoring på algeinpapper.  
 Kolorerad i akvarell.  
 » 12. Grefvinnan de M., förstoring på algeinpapper.  
 Kolorerad i akvarell.  
 » 12. Kapten L., platinapapper.

- N:o 14. Landshöfding C. Treffenberg, platinapapper.  
 » 15. Herrporträtt, »  
 » 16. » »  
 » 17. Damporträtt, »  
 » 18. Redaktör Vult v. Steyern, »  
 » 19. Grefvinnan v. R., »  
 » 20. Direktör Ernst Beckman, »  
 Familjeporträtt.

- » 21. Herrporträtt, »  
 » 22. Damporträtt, koloreradt i akvarell, »

6 ramar med mindre porträtt på platinapapper.

225. A. BLOMBERG, fotograf.

Stockholm, Herkulesgatan 5.

En grupp, bromsilfverförstoring.

Två vyer, »

En ram innehållande fotografier af interiörer.

En ram med landskapsbilder och porträtt tagna i det fria.

Samtliga fotografier utom bromsilfverförstoringarne äro kopierade på aristopapper.

226. PHOTOGRAPHIE ALEXIZ BRANDT.

Malmö.

- N:o 1. Förstoring å bromsilfverpapper, efter 18 × 24 cm plåt.  
 » 2. »Aslög», förstoring å bromsilfverpapper, målad i olja.  
 » 3. »Förtröstan», förstoring å bromsilfverpapper, målad i olja.  
 » 4. »Dalpolska», förstoring å bromsilfverpapper, målad i akvarell.  
 » 5. Gruppförstoring å bromsilfverpapper efter 12 × 16,5 cm plåt.  
 » 6. En ram med platinabilder, in-teckningar för hand.  
 » 7. Från maskeraden, förstoring å bromsilfverpapper.  
 » 8. » »  
 » 9. Fröken Gerda Lundequist, Vasateatern, förstoring å bromsilfverpapper, målad i akvarell.  
 » 10. Landshöfding Dickson med familj, kopiering af olika negativ å samma papper, platinapapper, in-teckning för hand.  
 » 11. Fru Pettersson-Norrie som »Niniche», ram med platinabilder, in-teckningar för hand.  
 » 12. Fröken L., ram med platinabilder, in-teckningar för hand.  
 » 13. »Cupido», ram med platinabilder, in-teckningar för hand.



- N:o 14. »Blåklint och Wallmo». Förstoring å bromsilfverpapper målad i akvarell.
- » 15. Genrebild. Förstoring å plåt tryckt å platinapapper, målad i akvarell.
- » 16. »Kysstrio». Förstoring å plåt, tryckt å platinapapper, målad i akvarell.
- » 17. »Cupido». Förstoring å plåt, tryckt å platinapapper, inteckning för hand.
- » 18. »Genrebild». Förstoring å plåt, tryckt å platinapapper, målad i akvarell.
- » 19. »Müncheneröl», genre. Förstoring å plåt, tryckt å platinapapper.
- » 20. »Pilseneröl», genre. Förstoring å plåt, tryckt å platinapapper.
- » 21. »Läderlappen», genre. Platinatryck, målad i akvarell.
- » 22. »Fågellikvitter», genre. Platinatryck, målad i akvarell.
- » 23. »På lur». Inkopiering af flere negativ å platinapapper.
- » 24. »Lekkamraterna». Platinatryck målad i akvarell.
- » 25. »Dalkullor». Platinatryck.
- » 26. »Månskensstudie». Platinatryck.
- » 27. »Raska flickor». Förstoring å plåt, tryckt å platinapapper, inteckning för hand.
- » 28. »Kung Heimer och Åslög». Förstoring å plåt, tryckt å platinapapper.
- » 29. Malmö Slöjd- och Industriutställnings hufvudbyggnad. Bromsilfverförstoring.
- » 30. Interiör af Midtelpartiet i hufvudbyggnaden. Bromsilfverförstoring.
- » 31. Ledande män vid Malmö Slöjd- och Industriutställning 1896. Aristopapper.
- » 32. »Neuschwanstein». Bromsilfverförstoring.
- » 33. Excellensen Grefve Arvid Posse. Bromsilfverförstoring.
- » 34. »Genre». Kolorerad.

227. JUSTUS CEDERQUISTS KEMIGRAFISKA ATELIER.  
Stockholm, Barnhusgatan 4.

Tillverkning af Koppar- och Zinkklichéer, Träsnitt, Fotolitografier o. d.

Utställer i Fotografernas paviljong Auto- och Fototypiaftryck efter laveringar, fotografier och kopparstick samt utom dylika, äfven klichéer i olika tillverknings-skeden och för olika ändamål uti Boktryckarnes Kollektiv-utställning i Nordiska museets tillbyggnad. (Klass VI.)

Affären grundad 1887 sysselsätter 23 personer med årlig tillverkning af ca 10,000 klichéer. Elektr. ljus. Allm. tel. 7921. Riks tel. 2751.

228. LANDSKRONA EMULSIONSPÅLÅTFABRIK.  
Landskrona.

»Freja», maskinpreparerade bromsilfvergelatintorrplåtar.

229. ALFRED DAHLGREN, fotograf.  
Uppsala.

- N:o 1. Porträtt af Doktor Ernst Westerlund. Förstoring på platinabromidpapper.
- » 2. Porträtt af Öfversten Friherre L. W. Stjernstedt. Förstoring på bromidpapper.
- » 3. Porträtt af Doktor C. D. af Wirsén. Förstoring på harzemulsionspapper.
- » 4. En ram med porträtt på platinapapper.
- » 5. En ram med porträtt på mattpapper.
- » 6. En ram med interiörer och vyer.

230. ALFRED J:SON DAHLÖF, fotograf.  
Stockholm, Drottninggatan 47.

- N:o 1. Porträtt af Friherre J. Nordenfalk. Förstoring på bromsilfverpapper.
- » 2. Porträtt af Fru Torpadie-Lindblom. Förstoring på bromsilfverpapper.
- » 3. Porträtt af Artisten Albert Berg. Förstoring på bromsilfverpapper.
- » 4. Gosse på skidor. Förstoring på bromsilfverpapper.
- » 5. En ram med direkt tagna porträtt. Kopierade på saltpapper.
- » 6. En ram med direkt tagna porträtt. Kopierade på matt aristopapper.
- » 7. En ram med kabinet- och boudoirfotografier på matt aristopapper.
- » 8. En ram med vyer på matt aristopapper.
- » 9. Porträtt af Fru Linden (grupp).

231. ANNA EDLUND, fotograf.  
Stockholm, Drottninggatan 46.

- N:o 1. Porträtt af Öfverste Lindgren. Förstoring på bromsilfverpapper.
- » 2. Porträtt af Fröken v. H. Förstoring på bromsilfverpapper.
- » 3. Porträtt af Öfverste Lagercrantz. Förstoring på bromsilfverpapper.
- » 4. Porträtt af Riksmarskalken Friherre v. Essen. Förstoring på bromsilfverpapper.



- N:o 5. Grupp af Fru M. med barn. Förstoring på bromsilfverpapper.
- » 6. )
  - » 7. ) Originalbilder tagna å 30×40 cm plåt, fabrikat
  - » 8. ) »Apollo». Kopierade på matt aristopapper.
  - » 9. )
  - » 10. ) Större och mindre bilder tagna å apolloplåtar. Kopierade på matt aristopapper.
  - » 11. )

## 232. AXEL EHRENWALL, fotograf.

Karlskoga Kyrkoby.

- N:o 1. En ram med diverse porträtt på matt och blankt aristo papper.
- » 2. En ram med vyer från skilda trakter i Vermland. Matt aristopapper.
  - » 3. En ram med vyer och interiörer. Matt aristopapper.

## 233. OSCAR ELLQUIST, Fotograf.

Stockholm, Hamngatan 18 A.

- N:o 1. En ram med interiörer tagna vid magnesiumljus.
- » 2. En ram med vyer.
  - » 3. En ram med interiörer.
  - » 4. Panorama öfver Wifsta varfs sågverk, Sundsvall.
  - » 5. En ram med porträtt.
  - » 6. Lifgardets till häst officerskår.
  - » 7. Lifgardet till häst.
  - » 8. En ram med ögonblicksfotografier.
  - » 9. D:o d:o
  - » 10. En ram med diverse grupper.
  - » 11. Panorama öfver Stockholm från Vattentornet på Söder.
  - » 12. Panorama öfver Stockholm från Kungl. Operan.
  - » 13—16. Porträtt på matt aristopapper.
  - » 17—20. Ögonblicksfotografier på matt aristopapper.

## 234. RUDOLF S. ENBLOM, arkitekt.

Djursholm.

Fotogrammetrisk uppmätning af Vadstena slotts södra gafvel jämte därtill hörande fotografier.

*Fotogrammetrisk uppmätning af Södra gafveln på Vadstena slott.*

Om två eller flera fotografier tagas af ett föremål från olika håll med apparater, som medgifva ett noggrannt bestämmande af plåtens läge i förhållande till objektivet (hufvudaxel och brännvidd) och man mäter afstånden mellan de olika stationsplatserna samt vinklarna mellan deras förbindningslinjer och apparatens hufvudaxel i de olika fallen, så kan man af allt detta framkonstruera de fotograferade föremålens verkliga dimensioner, oberoende således af om

dessa föremål äro tillgängliga eller ej (t. ex. bergspartier, molngrupper etc.)

Afståndet mellan punkterna A, B och C är mätt med måttband och vinklarna grafiskt mätta med diopter på mätbräde.

De hakmärken som synas rundt fotografiernas kanter härröra från en med objektivet fast förbunden metallram, hvaremot plåten anligger vid exponeringen. Härigenom är bilden säkert orienterad, där man antecknat objektivet vertikalkhöjning för hvarje fall. Brännvidden är således fix (216 mm i detta fall).

Vid uppkonstrueringen uppritas baslinjerna i lämpligt vald skala (här  $\frac{1}{400}$ ), hufvudaxlarna utsättas, brännvidden afsättes på dessa och i den så afsatta punkten drages en mot axeln vinkelrät linje, som representerar bildens plan.

På sjelfva bilderna drages dels en horisontal och dels en vertikal linje genom hufvudpunkten. Horisontelt från denna linje mätas alla mått och afsätts från hufvudaxeln på bildens plan.

Till samböriga punkter å olika fotografier dragas linjer från resp. stationspunkter och dessa linjers skärningspunkter beteckna då de sökta punkternas läge i planen (som vid vanlig landtmätning).

Sedan planen på detta sätt uppkonstruerats får man genom räkning eller konstruktion en önskad punkts höjd öfver horisonten (och således alla relativa höjdförhållanden). Man har nämligen två likformiga trianglar, i den mindre triangeln känner man basen (afståndet från objektivet centrum till punktens projektion på horisonten) samt höjden (vertikalafståndet mellan den sökta punkten och horisonten mätt i sjelfva bilden), och i den stora triangeln basen (det i plan mätta *verkliga* afståndet från stationspunkten till projektionen af den sökta punkten) och kan således lätt beräkna höjden.

På detta sätt är planen af slottets sydända konstruerad och några hufvudmått på gafveln bestämda. Det tre detaljfotografierna äro tagna från vattentornets taktopp, men då de äro tagna från *en* punkt, så har konstruktionen sedan dels måst stöda sig på mått från den mindre planen och dels, med antagande att listerna äro horisontala, på en perspektiv konstruktion baklänges.

Tydligt är att hvarje annat mätningssätt i detta fall skulle medföra en betydande tidsförlust och mycket höga kostnader för ställning etc.

## 235. O. A. ERICSSON, ingenjör.

Göteborg.

Diverse stativ- och handkameror dels af nya och dels af förbättrade konstruktioner.

## 236. WILH. EURENIUS, fotograf.

Göteborg.

Tvenne porträtt, förstoringar på bromsilfverpapper.

## 237. GÖSTA FLORMAN, kungl. hoffotograf.

Stockholm, Regeringsgatan 28 a.

- N:o 1. Porträtt af H. M. Konungen, förstoring i solarkamera på nitroglucosepapper, färglagd i akvarell.
- » 2. Porträtt af H. K. H. Kronprinsen, förstoring på salt-papper, färglagd i akvarell.



- N:o 3. Porträtt af H. K. H. Kronprinsessan, förstoring på nitroglucosepapper.
- » 4. Porträtt af Madame Arnoldsson-Fischhoff, förstoring på Ilfords bromsilfverpapper.  
Dessutom en del porträtt dels direkt kopierade dels förstora-  
de i solarkamera, alla på platinapapper.
239. GENERALSTABENS LITOGRAFISKA ANSTALT. Utom täflan.  
Stockholm, Sergelgatan 1.
- Koppartryck:  
Radering.  
d:o i färger.  
Heliogravyr (Fotogalv. gravyr)  
Fotogravyr (Fotokem. »)
- Autotypi och fototypi:  
Vanlig autotypi.  
Autotypi i 3:ne färger.  
»Trefärgstryck».
- Fotolitografi:  
Kartor och pennteckningar.  
Glastryck.
- Ljustryck:  
Efter konstverk, vetenskapliga afbildningar och äldre hand-  
skrifter m. m.
240. GROHMANN & EICHELBERGS ZINKOGRAFISKA KONSTANSTALT.  
Stockholm, Regeringsgatan 11. Allm. Telef. 116 54.
- Tillverkar klichéer i zink och koppar (förmåligast efter  
amerikansk metod) för illustrering af tidskrifter, vetenskap-  
liga arbeten, priskuranter m. m. Fotolitografi.
- I stora skyltskåpet exponeras bland annat:  
1—8. Arbetsgången vid etsning af fototypi-kliché efter  
laverad pennteckning (negativ, öfverföring å zink, inbränd,  
anetsad, mellanetsad, djupetsad, rundetsad, renetsad och mon-  
terad plåt).  
9—12. Arbetsgången vid etsning af autotypi-kliché i kop-  
par (negativ, öfverförd, inbränd och etsad plåt).  
13—16. Autotypier *direkt* efter naturen.  
Samtliga aftryck, med undantag af till n:ris 14 och 15 hörande,  
äro s. k. korrekturafdrag.  
Dessutom exponeras tre ramar med diverse aftryck.

241. HERM. HAMNQVIST, fotograf.  
Stockholm, Biblioteksgatan 11.
- Vänstra fältet:  
Porträtt af fru K. Förstoring på bromsilfverpapper.  
Fem fotografier, kolorerade i miniatyrmålnings manér.  
Större och mindre fotografier, kopierade på mattpapper.
- Midtfältet:  
Konstnärsporträtt, gravyrimitation.
- Högra fältet:  
Två ramar med fotografier, kopierade på mattpapper.
242. SVEN SCHOLANDER & F. W. HASSELBLAD & C:o.  
Stockholm, Lilla Vattugatan 14.
- Fabrik för tillverkande af fotografiska apparater och uten-  
silier.
- Handkamerorna »Svea» och »Svea med rörlig front», stor-  
lek  $12 \times 16\frac{1}{2}$ ,  $9 \times 12$  och  $8 \times 8$ ; »Svenska Express»  $9 \times 12$ ,  
 $8 \times 8$  och stereoskop; kombinerad förstoringsapparat och skiop-  
tikon; förstoringsapparat efter P. Knudsens system; turist-  
stativ, större och mindre.
- Handkamerorna »Svea» och »Svenska Express» tillverkas  
efter delvis egen och ny konstruktion å egna verkstäder i  
Göteborg, hvarest äfven fabrikationen af atelier- och turist-  
statif, af hvilka sednare montren är sammansatt, förstorings-  
apparater och åtskilliga andra fotografiska utensilier bedrifves.  
Fabrikaten hafva blifvit belönade med hedersdiplom och guld-  
medalj, vid de fotografiska utställningarna i Stockholm och  
Uddevalla 1894 samt Malmö 1896. Bilder tagna med de  
utställda apparaterna och kopierade å firmans eget matta  
»Excelsiorpapper», finnas å sidorna af montren utställda.
243. GRAFISK KONSTANSTALT, ALEXIS HASSELQUIST.  
Stockholm, Mäster Samuels Gata 39.
- Reproduktioner i fototypi, autotypi, fotolitografi, chromo-  
autotypi och chromofototypi samt heliogravyr (fotogravyr).
244. FRU ANNA JACOBSON. Utom täflan.  
Stockholm, Birger Jarlsgatan 4.
- En monter med diverse transparenta glasbilder öfver gamla  
och nya Stockholm samt Visby, kopierade på Mawson's klor-  
silfverplåtar.



245. SELMA JACOBSSON, kungl. hoffotograf. Utom täflan.  
Stockholm, Fredsgatan 15.  
Fotografier.
246. KARL N. JAHNSON, fotograf.  
Filipstad, Lynn.  
En ram innefattande ett porträtt af President Arthur (Amerika) jemte diverse porträtt på bromsilfver- och aristopapper samt vyer.
247. A. JONASON, kungl. hoffotograf.  
Göteborg.  
N:o 1. Tre porträtt af H. M. Konung Oscar II, bromidförstoring.  
» 2. Tvenne Bromid-porträtt genre.  
» 3. En ram Marstrandsvyer i Crayon-manér.  
» 4. Tvänne ramar interiörer från Göteborgs Museum, äfvenledes Crayon-manér.  
» 5. Nio st. förstoringar i olika manér.  
» 6. Fem st. Platina-porträtt (papperet af egen tillverkning).
248. ADÉLE KINDLUND, fotograf.  
Sundsvall, Storgatan 12.  
N:o 1. Porträtt af Konsul W., förstoring (från kabinettsplåt) på bromidpapper.  
» 2. Porträtt af Grosshandl. Å., kopieradt på platinerad mattpapper.  
» 3. »Ung sjöman», porträtt på aristopapper.  
» 4. Panorama öfver Sundsvall, (vikbar) kopieradt på aristopapper.  
» 5. } Ramar med diverse porträtt, kopierade på aristopapper.  
» 6. }
249. FR. G. KLEMMING, fotograf.  
Stockholm, Hamngatan 38.  
N:o 1. Grupp af två gossar, förstoring på negativ, kopierad på saltpapper (livering).  
» 2. Herrporträtt d:o d:o  
» 3. Dampporträtt d:o d:o  
» 4. Landskap d:o d:o (pastell),  
Motiv från Sollentunaholm i aftonbelysning.  
» 5. Hundporträtt, bromidförstoring.  
» 6. Grupp af bicyclister, förstoring på negativ, kopieradt på excelsiorpapper.

- N:o 7. Panorama öfver Stockholm, 5 delar, kopieradt på excelsiorpapper.  
» 8. Grupp af personer i olika national- och fantasidrägter.  
» 9. Häst från H. K. H. Kronprinsens stall.  
» 10. » » herr Hoffmans trafvarestall.  
» 11. Tjur med skötare.  
» 12. En ram innehållande 9 colorerade kabinettsfotografier, nationaldrägter.  
Dessutom vinterbilder, mänskensstämningar och sportfotografier samt större och mindre porträtt på matt och blankt aristopapper.
250. WILH. LANGE, fotograf.  
Söderhamn.  
N:o 1. Ram med vyer från Haga och Nacka, matt aristo, platinatonadt.  
» 2. Ram med vyer från södra Helsingland, matt aristo, platinatonadt.  
» 3 o. 4. Tvänne ramar med diverse fotografier på blankt aristopapper.  
» 5. Ram med kabinettsporträtt på platinatonadt matt aristopapper.  
» 6. Porträtt af Fröken R. } Platinatonadt matt aristopapper.  
» 7. »Greta» }  
» 8. Porträtt af Fröken P. }
251. A. LARSSON, fotograf.  
Upsala.  
N:o 1. Porträtt af Professor Th. Fries.  
» 2. » » Pastor Hultkrantz.  
» 3. Dampporträtt.  
» 4. Vy af Upsala domkyrka.  
» 5. » » »  
» 6. » Rättvik, Dalarne.  
Samtliga 50×60 cm originalplåtar.  
» 7. Porträtt af Pastor Ullmark.  
» 8. Dampporträtt.  
» 9. »  
» 10. Herrporträtt.  
» 11. »  
» 12. Porträtt af Professor Rudin.  
» 13. Universitetshusets vestibul.  
» 14. Interiör af Upsala domkyrka.  
Dessutom mindre porträtt och vyer.  
Alla fotografierna äro kopierade på Cormérys matta aristopapper.



252. E. LARSSON, fotograf.

Skönvik.

En samling större porträtter och vyer efter originalplåtar och kopierade på matt aristopapper.

253. L. LARSSON, kungl. hoffotograf.

Stockholm, Humlegårdsgatan 21.

N:o 1. Porträtt af H. M. Konungen, förstoring på bromsilverpapper.

» 2. Porträtt af H. K. H. Kronprinsen, förstoring på salt-papper.

» 3. Porträtt af H. K. H. Prins Carl.

» 4. Damporätt.

» 5. »

De tre sistnämnda äro 50×60 originalpl.

» 6. En större samling imperial- och kabinettsporträtt samt vinterbilder i rimfrost af Stockholm jämte kolorerade grupper och scener ur lifvet från Rättvik i Dalarne.

Samtliga fotografier utom de 2:ne första förstoringarna äro kopierade på Nerliens matt aristopapper.

254. LOUISE LEFRÉN, fotograf.

Stockholm, Storgatan 11.

N:o 1. Öfverdirektör Hahr, förstoring på platina-bromidpapper.

» 2. Grefvinnan W., förstoring på bromsilverpapper, kolorerad i pastell.

» 3. Karin D., » » »

» 4. Amiral Lagerberg, förstoring på platina-bromidpapper.

» 5. Fröken L. » »

» 6. Karin D. » »

» 7 o. 8. Diverse porträtt på matt aristopapper.

» 9 o. 10. » » blankt aristopapper.

» 11—13. Porträtt på matt aristopapper.

255. AXEL LINDAHL'S FOTOGRAFFÄR, kungl. hofleverantör.

Stockholm, Riddaregatan 4.

N:o 1. Vyer från Stockholm m. fl. ställen.

» 2. Opalfotografier.

» 3. Vyer från Skansen.

» 4. Norska vyer m. m.

» 5. Danska vyer m. m.

» 6. Vyer från Göta kanal.

» 7. Diapositiv.

N:o 8. Vyer från Norra Stambanan.

» 9 o. 10. Diverse vyer från Sverige och Danmark.

256. HULDA LÖTHMAN, fotograf.

Stockholm, Drottninggatan 68.

N:o 1. Damporätt, matt aristopapper.

» 2. » »

» 3. Herrporträtt »

» 4. Porträtt af dekorationsmålare A. Brodin, matt aristopapper.

» 5. Barnporträtt, förstoring på salt-papper.

» 6. » » »

» 7. » » »

» 8. Diverse porträtt på aristopapper.

» 9. » » » matt aristopapper.

257. A. OLSON, fotograf.

Östersund.

N:r 1—2. Vyer från Jemtland och Indalselven, de flesta kopierade på matt aristopapper, några på platinapapper.

» 3. Vy från Brudslöjan vid Storlien, förstoring på Eastmans platinabromidpapper.

» 4. Vattenfall vid Storlien, förstoring på Eastmans platinabromidpapper.

» 5. Åreskutan från Kall, förstoring på Eastmans platinabromidpapper.

258. CARL M. OLSON, fotograf.

Göteborg.

N:o 1. Porträtt i knäbild af kompositör G. Rodine.

» 2. Till Nordpolen i ballong.

» 3. Gosse och hund.

» 4. Sjelfporträtt, kolorerad i akvarell.

» 5. Damporätt.

Samtliga fotografier förstoringar på platinabromidpapper, framkallade med järnframkallning.

» 6. En ram med diverse porträtt, på matt excelsiorpapper.

259. OSCAR OLSSON, fotograf.

Östersund.

N:o 1. Porträtt af Landshöfdingen Friherre Sparre.

Originalplåt 50×60.

» 2. Damporätt » »



N:o 3. Barnporträtt, bromsilverförstoring.

- » 4. » » »
- » 5. Porträtt af Öfverstelöjtnant von Essen.
- » 6. Dampporträtt.
- » 7. En ram med kabinet- och visitfotografier.

Alla större bilder t. o. m. kabinet äro kopierade på matt aristopapper, visitfotografierna på blankt aristopapper.

260. BENGT ORLING, fotograf.

Stockholm, Jakobsgatan 15.

Fotografier.

261. HENRI OSTI, fotograf.

Uppsala.

- N:o 1. Dampporträtt, förstoring på eget beredt papper.
- » 2. » » » bromidpapper.
  - » 3. Porträtt af framlidne Baron Carl von Essen, förstoring på Ilfords bromidpapper R. S.
  - » 4. En ram med diverse porträtt (kolbilder), kopierade åren 1877—78.
  - » 5. En ram med diverse porträtt på aristopapper.
  - » 6. Vy från Uppsala, aristopapper.
  - » 7. » » Ilfords matt aristopapper.

263. ALFRED PETERSON, fotograf.

Göteborg.

- N:r 1. Porträtt af Grefve Carl Snoilsky, förstoring från kabinettsplåt på bromsilverpapper.
- » 2. Dampporträtt, bromsilverförstoring.
  - » 3. » » »
  - » 4. Herrporträtt, »
  - » 5. Porträtt af Fröken Olga Anderson, bromsilverförstoring.
  - » 6. Porträtt af Fröken Lindenau i Madame Sans Gène.
- Diverse mindre fotografier.

264. NUMA PETERSONS HANDELS- O. FABRIKSAKTIEBOLAG, kungl. hofleverantörer.

Stockholm, Hamngatan 32.

1 Universalreproduktionskamera 80 × 80 cm 4<sup>1</sup>/<sub>2</sub> m bälgtudrag samt bordstativ på räls.

1 Salongskamera 24 × 30 cm med rörlig framdel och svart tredeligt stativ.

1 Porträttkamera »Numa» 24 × 30 cm med stativ.

1 Reskamera 30 × 40 cm med stativ.

1 Stativ- och handkamera 13 × 18 cm äfven för stereoskop.

1 Reskamera »Numa» 18 × 24 cm.

1 Kopieringsställ.

Diverse kopieramar med två fjedrar från 6 × 9 till 18 × 24 cm.

» » » spegelglas » 13 × 18 » 80 × 88 »

Diverse retuscherspeglar och torrplåtslådor.

1 Skrufkasett 24 × 30 cm.

1 Laboratoriebord.

Allt tillverkad å egna verkstäder.

Vidare finnes inredt ett fullständigt fotografiskt mörkrum, med elektriskt ljus, vattenledning etc., hvilket får disponeras af allmänheten.

265. ALFR. REHNSTRÖM, fotograf.

Motala.

- N:o 1. En ram med fotografier från Motala Verkstads Nya Aktiebolag.
- » 2. En ram med s. k. frimärksfotografier i hela kartor.
  - » 3. En vas beklädd med frimärksfotografier på matt aristopapper.

267. C. ROSÉN, fotograf.

Stockholm, Drottninggatan 10.

- N:r 1. Porträtt af Operasångerskan Fröken Kragballe i »Figaros bröllop».
- » 2. Porträtt af Friherrinnan R.
  - » 3. » » Grefvinnan G.
  - » 4. » » Generalmajor Bråkenhjelms.
  - » 5. » » Hertig d'Otrante.
  - » 6. Barngrupp.
- Samtliga bromsilverförstoringar från visit- eller kabinettsplåtar.
- » 7. Porträttgrupp af Fru R. och son, bromsilverförstoring utförd i pastell.
  - » 8—9. Ramar innehållande diverse fotografier i format 18 × 24 och 24 × 30 cm, kopierade på matt aristopapper.
  - » 10—11. Ramar innehållande diverse kabinettsporträtt, kopierade på matt aristopapper.
  - » 12. Ram innehållande originalbilder till ofvannämnda förstoringar.



268. AMELIE RYDBERG, fotograf.  
Arvika.  
En ram innehållande diverse fotografier.
269. AXEL RYDIN, fotograf.  
Stockholm, Hamngatan 17.  
Fotografier af interiörer från Stockholms folkskolors läs- och slöjdsalar, fabriks- och industriella inrättningar samt salonger och privata hem.  
Samtliga fotografier äro tagna vid magnesiumljus med tillämpande af det s. k. rampsystemet, hvarigenom ljuset jämnare kan fördelas än vid användande af blixtpatroner.  
Tvenne stereoskop med fyra bilder i hvarje, hvilka ombytas hvarje vecka.
270. RUDOLF SAMMLAND, fotograf.  
Christianstad.
- N:o 1. En blomsterbukett,  $\frac{1}{1}$  ark kopieradt på aristopapper, af 200 visitplåtar, med 160 barnansikten;  
» 2. Porträtt af fröken H., kopieradt på aristopapper, färglagdt i akvarell.  
» 3. Porträtt af natursångaren herr A. Westling, kopieradt på aristopapper, färglagdt i akvarell.  
» 4. Porträtt af fröken B., kopieradt på aristopapper.  
» 5. Porträtt af fröken H., kopieradt på aristopapper.  
» 6. Porträtt af herr Öfverste Francke, kopieradt på aristopapper.  
» 7. Porträtt af fröken C., kopieradt på aristopapper.  
» 8. Porträtt af Löjtnant L., kopieradt på aristopapper.  
» 9. Porträtt af Löjtnant R., kopieradt på aristopapper.
271. HILMA SELIN, fotograf.  
Örebro, Kungsgatan 10.  
En ram med diverse porträtt på aristopapper samt en del kolorerade på albuminpaper.
272. SILFVERSPARRE & SJÖBERGS GRAFISKA ANSTALT.  
Stockholm, Mästersamuelsgatan 15.
- N:o 1. Porträtt af fru M. Linden. Reproduktion i koppar förstoradt från kabinettsfotografi. Klichén tryckt i upplaga på 10,000 ex. innan detta aftryck tagits.  
» 2. Reproduktion i zink efter laving af E. Torslow. Klichén tryckt i en upplaga på 12,000 ex. innan detta aftryck tagits.

- N:o 3. Porträtt af Öfverståhållaren G. Tamm. Reproduktion i koppar förstoradt från kabinettsfotografi.  
» 4. Hertig Karl vid Flemmings lik. Reproduktion i koppar efter Edelfeldts tafla.  
» 5. Porträtt af Oscar II. Reproduktion i koppar efter fotografi.  
» 6. Sten Sture d. y. död på Mälarens is. Reproduktion i koppar efter Hellqvists tafla. Klichén tryckt i upplaga på 10,000 ex. innan detta aftryck tagits.  
» 7. Modeplanch. Reproduktion i zink efter litografi,  $\frac{1}{10}$  förminskning.  
» 8. Porträtt af fru E. Reproduktion i koppar efter fotografi. Klichén tryckt i upplaga på 10,000 ex. innan detta aftryck tagits.  
» 9. Porträtt af Esaias Tegnér. Reproduktion i zink efter byertsteckning af Maria Röhl. Klichén tryckt i upplaga på 15,000 ex. innan detta aftryck tagits.  
» 10. Kalmar slott. Reproduktion i koppar efter fotografi. Klichén tryckt i upplaga på 10,000 ex. innan detta aftryck tagits.  
» 11. Karta med sin konturkliché och färgplåtar. Reproduktion i zink utan tillhjälp af litografi, direkt tagen efter en litografi i färger. Tryckt i upplaga på 10,000 ex.  
» 12. Förminskning från närslutna träsnitt.  
12 a) visar bilden öfverförd på zink före etsningen.  
12 b) visar klichén färdig till tryckning.  
» 13. Reproduktion i zink efter laving.  
» 14. Pennteckning reproducera i autotypi på zink.
273. WARNER SILFVERSPARRES NYA GRAFISKA AKTIEBOLAG  
(Verkst. dir. Axel Lilja). Utom täflan.  
Stockholm, Norra Smedjegatan 12.  
*Specialitet: Ljustryck och Klichéer.*  
Aftryck efter ljustrycksplåtar, zinketsningar (autotypi & fototypi) och fotolitografi.
274. AXEL SJÖBERG & Co. (Alfred Sjöberg), fotograffirma.  
Karlsborg.
- N:o 1. Stockholm, Rosendals slott. 18 x 24 cm.  
» 2. » Kungsträdgården. »  
» 3. Södertelge. Parti af kanalen (Pallas) »  
» 4. D:o d:o (ångf. Södern) »  
» 5. Söderköping. Parti med ångf. Venus »



- N:o 6. Motala. Parti vid järnvägsbron 18×24 cm  
 » 7. D:o » med Pallas »  
 » 8. D:o » vid järnvägsbron med Pallas »  
 » 9. Vettern i aftonbelysning.  
 » 10. Parti vid Rödesund med ångf. Ceres »  
 » 11. Göta kanal. Forsvik. Parti med ångf. Ceres »  
 » 12. D:o » » » Juno »  
 » 13. D:o » » » Venus »  
 » 14. D:o » » » Platen »  
 » 15. D:o » Venus i Bilströmmen »  
 » 16. D:o Landthöjden. Parti med ångf. Ceres.  
 » 17. Trollhättan. Toppöfallet.  
 » 18. D:o » » samt Gullöfallen.  
 » 19. D:o Gamla slussarna.  
 » 20. Göteborg. Elfsborgs fästning i aftonbelysning.  
 » 21. D:o Parti från Slottskogsparken.  
 » 22. Dalslands kanal. Sluss vid Hofverud.  
 » 23. D:o Aqvædukten.  
 » 24. D:o Vattenfall vid Hofverud.  
 » 25. Strömsholms kanal. Parti vid Hallstahammar.  
 » 26. Göta kanal. Astrea i Borenhults slussar.  
 » 27. Vadstena slott med ångf. Motalaström.  
 » 28. Göta kanal. Forsvik. Naturparti.  
 » 29. Vettern. Morgonbelysning. (kab.)

Papper: Mohrs matta aristopapper.

275. AXEL SJÖBERG, fotograf.

Malmö.

- N:o 1. Hundfamilj, förstoring på platinabromidpapper.  
 » 2. Munkbromadam » »  
 » 3. Fiskare » »  
 Diverse porträtt och vyer, kopierade på matt aristopapper.

276. K. STEIN, fotograf.

Hernösand.

- N:o 1. Lappkåta, förstoring på bromsilfverpapper, utförd i akvarell.  
 » 2. Porträtt af lappgosse, förstoring på bromsilfverpapper, utförd i tusch och krita.  
 » 3. Porträtt, förstoring på bromsilfverpapper, utförd i tusch och krita.  
 5 st. friluftsbilder af lappar och renar, kopierade på albuminpapper, kolorerade.  
 10 st. vyer från Norrland, kopierade på äkta platinapapper.

277. STOCKHOLMS FOTOGRAFISKA MAGASIN, F. R. CORMÉRY.

Stockholm, Jakobsgatan 28.

*Fotografiska preparat af egen tillverkning.*

Aristol (vid användandet af aristol behöfvas inga tvättbad före toningen af aristopapper).

Natrol (för undersökning om fixernatron finnes kvar i tvättbad).

Konc. Eikonogen- och Hydrokinonframkallning.

Konc. Metol- och Hydrokinonframkallning.

Guld-klorid gul, kemisk ren.

» » brun, » » största guldhalt.

» salt (natrium) » »

» » kalium » »

» klorid kalium, D:r Lainers (vatten- & syrefri)

Fernissa, Kristall för varma plåtar, mjuk.

» Negativ, » » » hård.

Reducerpulver (för utfällandet af ädla metaller ur fotografiska affallslösningar).

Tonfixerbad (för gelatin- och kollodiumpapper).

278. ATELIER IVAR STÅL.

Stockholm, Gustaf Adolfs torg 8.

- N:o 1 och 2. Förstoringar å bromsilfverpapper i svartkrita.  
 » 3. Förstoringar å bromsilfverpapper i pastell samt kolorerade porträtt å saltpapper o. platinapapper.  
 » 4. Porträtt å Errtee's framkallningspapper.  
 » 5. Vyer, från Jämtland, Dalarne och Stockholm å Errtee's framkallningspapper.

279. NILS TAMM, studerande.

Stockholm, Riddaregatan 17.

- N:o 1. Vyer från Ådö vid Mälaren, Söderfors vid Dalelven och Elfkarleö.  
 » 2. Vyer och interiörer från Söderfors, Tammsfors, Ådö och Elfkarleö.  
 » 3. Vyer från Söderfors, Elfkarleby vattenfall, Elfkarleö och Tammsfors.  
 Samtliga dessa bilder äro kopierade på Hasselblads matta excelsiorpapper.  
 » 4. Vy från Söderfors park, förstoring på bromsilfverpapper, framkallad med oxalatframkallning.

280. CHR. WESTPHAL, fotografi- och ljustrycksatelier.

Stockholm, Drottninggatan 8.

- N:o 1. Delar af hjärnor af fullvuxna människor och foster, (efter blyertsteckning).



- N:o 2. Hjärna af fullvuxen människa.  
 » 3. Hjärnor af Känguruh (fotogr. efter naturen).  
 » 4. Hjärnor af människofoster i 5:te, 6:te och 8:de månaden (fotogr. efter naturen).  
 » 5. Hjärna af fullvuxen människa (fotogr. efter naturen).  
 » 6. Hjärnor af människofoster i 9:de månaden (fotogr. efter naturen).  
 » 7. Delar af fullvuxna människors hjärnor (fotogr. efter naturen).  
 » 8. Människofoster: ytlig bild af bukinelfvorna (efter gipspreparat).  
 » 9. Hjärna af fullvuxen människa. Förlängda mårgen. (Fotogr. efter naturen i dubbel förstoring.)  
 » 10. Människofoster: gipsafgjutningar af bukinelfvorna visande lefvern, magen och tarmarna.  
 » 11. Hjärnor af fullvuxna människor. 1. Högra halfvan sedd från venster; 2. midtparti af densamma i dubbel förstoring; 3. lilla hjärnan sedd ofvanifrån; 4. stora hjärnans främre del (i tvärsnitt, fotogr. efter naturen).  
 » 12. Människofoster, gipsafgjutningar af bukinelfvorna visande tunntarmar, mage, tjocktarmen & tolf-fingertarmen.  
 » 13. Tekannor af messing. (Central-asien).  
 » 14. Guldbrokad från XVI århundradet (Mindre asien).  
 » 15. Tekanna af messing (Centralasien).  
 » 16. Vattenkanna af messing (Centralasien).  
 » 17. Koraller från silurformationen på Gotland.  
 » 18. d:o d:o d:o  
 » 19. Siden med arabiska inskrifter från de kejsrerliga mansollerna i Konstantinopel.  
 » 20. Tassilt kräftdjur från silur-tiden (efter blyertsteckning).  
 » 21. Delar af fassilt kräftdjur från siluntiden (efter blyertsteckning).  
 » 22. Delar af fassilt kräftdjur från silur-tiden, 3-dubbel förstoring (fotografi efter naturen).
281. V. WOLFENSTEIN, fotograf.  
 Stockholm, Drottninggatan 33.  
 Fotografier.
283. S. J. ÖLANDER & SON, fotograffirma.  
 Filipstad.  
 4 ramar inneslutande porträtt, grupper, interiörer, landskap och en bromidförstoring.

Prenumerera på Fotografisk Tidskrift!

# JOHNS SCHMIDTS

## Fotografiska Magasin

68 Drottninggatan 68

Telegrafadress: "SCHMIDTS" \* STOCKHOLM \*

Etablerad 1863.

Telefoner: Riks-12 15. Allm. 3 76.

Nyinkomna "Apollo" plåtar

från Unger & Hoffman

Särskildt framhålles vårt nya, erkänt utmärkta aristopapper

"IRIS"

som inkommer färskt  
3 å 4 gånger i veckan.

Papperets fördelar:

Ingen rullning i badet. Bästa möjliga råpapper.  
 Brilljant och jämn ton. Lättaste behandling.

*Rosa och Pensé*

Format 62 x 49.

Pris 0,65 pr ark.

Vid köp af 10 ark 0,60 öre.

Mitt utmärkta **Blåpapper** samt **Galluspapper** utan bad, bäst och billigast på platsen.

**Brun Guldchlorid** och **Guldsalt**.

## Kameror och Objektiv

från de förnämsta fabriker i utlandet.

Stort lager af **Ramlister** från in- och utlandet.

**Kartonger** och alla passepartouter utföras omsorgsfullt och till billigaste pris.

\* \* \* Mörkrum finnes. \* \* \*



Prenumerera på Fotografisk Tidskrift!

Nytt svenskt fabrikat!

**”FREJA”**

Maskinpreparerade  
Bromsilfvergelatin-Torrplåtar

från

Landskroua Emulsions Plåtfabrik.

Plåtar levereras i alla storlekar.

Särskildt framhållas för Amatörfotografer fabrikens plåtar 9×12, hvilka till den af Svenska Turistföreningen anordnade fotografiska täfningen böra få stort användande.

*Intyg öfver plåtarnes utmärkta egenskaper hafva af framstående yrkesfotografer lämnats.*

Prenumerera på Fotografisk Tidskrift!

**Svenska Torrplåtfabriken**

— Anlagd 1893 —

Egare:

Aktiebolaget Svenska Torrplåtfabriken

Fabriken försedd med

tidsenliga maskiner och apparater,

*tillverkar hufvudsakligast*

***Bromsilfverplåtar***

*samt på beställning alla andra slags fotografiska plåtar äfvensom platina papper.*

Fabrikatet belönades med \* \* \* \*

**medalj och hedersdiplom**

vid Fotografiska utställningen i Industripalatset,  
Stockholm 1894.

Adress: Ålstäket, **Gustafsberg.**

Rikstelefon: **Gustafsberg N:o 22** (Fabriken).

Allmänna telefon: **N:o 3763** (Verkställande direktören).



Prenumerera på Fotografisk Tidskrift!

# EDV. NERLIEN

STOCKHOLM

5 Herkulesgatan 5

Sorterad lager af:

## Artiklar för Fotografi

*Särskildt framhålles s. k.*

**LJUSPAPPER**, oombärligt under den varmare årstiden. Gifver en mild och behaglig dager i ateliern. — Pris Kr. 1,50 pr Kilo.  
Enhvar fotograf borde anskaffa en

**KARTONGSKÄRMASKIN**, hvarmed han sjelf bekvämt kan sönderdela kartong- arken. — Pris från Kr. 7,50 till Kr. 100.  
Den billiga

**VARMSATINERMASKINEN "ERRTEE"** mycket bra uti storleken med valslängd intill 36 cm. Eldas med sprit. Pris för 17 20 26 36 cm valslängd  
Kr. 40, 50, 55, 68.

**TRANSPARENTKVERT**, *visit, kabinett*  
Kr. 2, 3, pr 1000

**TORRPLÅTAR** från Lomborg, Sachs, Lumière, Nys', Ilford, Mawson & Swan, Schleussner, Apollo, Monckhoven och Svenska torrplåtfabriken.

\* \* \* *Allt till billigaste priser.* \* \* \*

Egen tillverkning af **Passepartouts** samt **Monteringar** af porträtt och tafflor. Sorterad urval af **ram- lister**. En större del af **monteringarne** på utställningen har utgått från

**EDV. NERLIEN,**

5 Herkulesgatan 5.



Stockholms stadsarkiv  
Biblioteket



305690 FF



# \* Stockholms Fotografiska Magasin \*

↔◊◊◊ F. R. CORMÉRY ↔◊◊◊

28 Jakobsgratan ————— STOCKHOLM

Telegrafadress: "Cormérys" \* Telefoner: Allm. & Riks.

\*\*\* Generalagent för \*\*\*

Sverige, Norge & Finland

af det välkända danska och af framstående fackmän  
erkändt bästa Aristopapper.

Färskt papper inkommer dagligen. \* \* \* \* \* Fem olika färger.

*Format 50 × 61 cm. \* Pris pr ark 0,70.*

## Torrplåtar

Sachs, Victoria, Schweizer, Westendorp & Wehner

Följande storlekar finnas ständigt å lager af Sachs extra rapidplåtar:

cm	9 × 12	12 × 16 $\frac{1}{2}$	13 × 18	18 × 24	24 × 30	30 × 40	40 × 50
pris Kr.	1.50	2.25	2.75	5.75	10.50	18.—	30.—

Färska plåtar inkomma hvarje månad.

Gör ett försök och Ni använder inga andra plåtar.

Fotografiska preparat af egen tillverkning,  
särskildt rekommenderas mina kemiskt rena guldpreparat  
såsom brun och gul Guldchlorid

Dr Lainers vatten- och syrefria Guldchloridkalium.

## Reducerpulver

för utfällandet af ädla metaller ur tvättbad, gamla  
fixerbad, ton- och platinabad.

## Kristall-Fernissa

pr flaska om 250 cm<sup>3</sup> Kr. 1.—  
» » » 500 » » 1.75  
pr liter Kr. 3.—, pr 5 liter Kr. 13.75.

## Soda och Sulfit

i bleckburkar om  $\frac{1}{2}$  kg. Kr. 0.55, om  $\frac{1}{4}$  kg. Kr. 1.—.

**Kopieklämmare** ny sort, Kr. 4 pr 100 st.

*Alla öfriga utensilier af prima beskaffenhet  
till billiga men bestämda pris.*