

Stadsrägen 7360

ARKITEKT GRUT'S VILLA

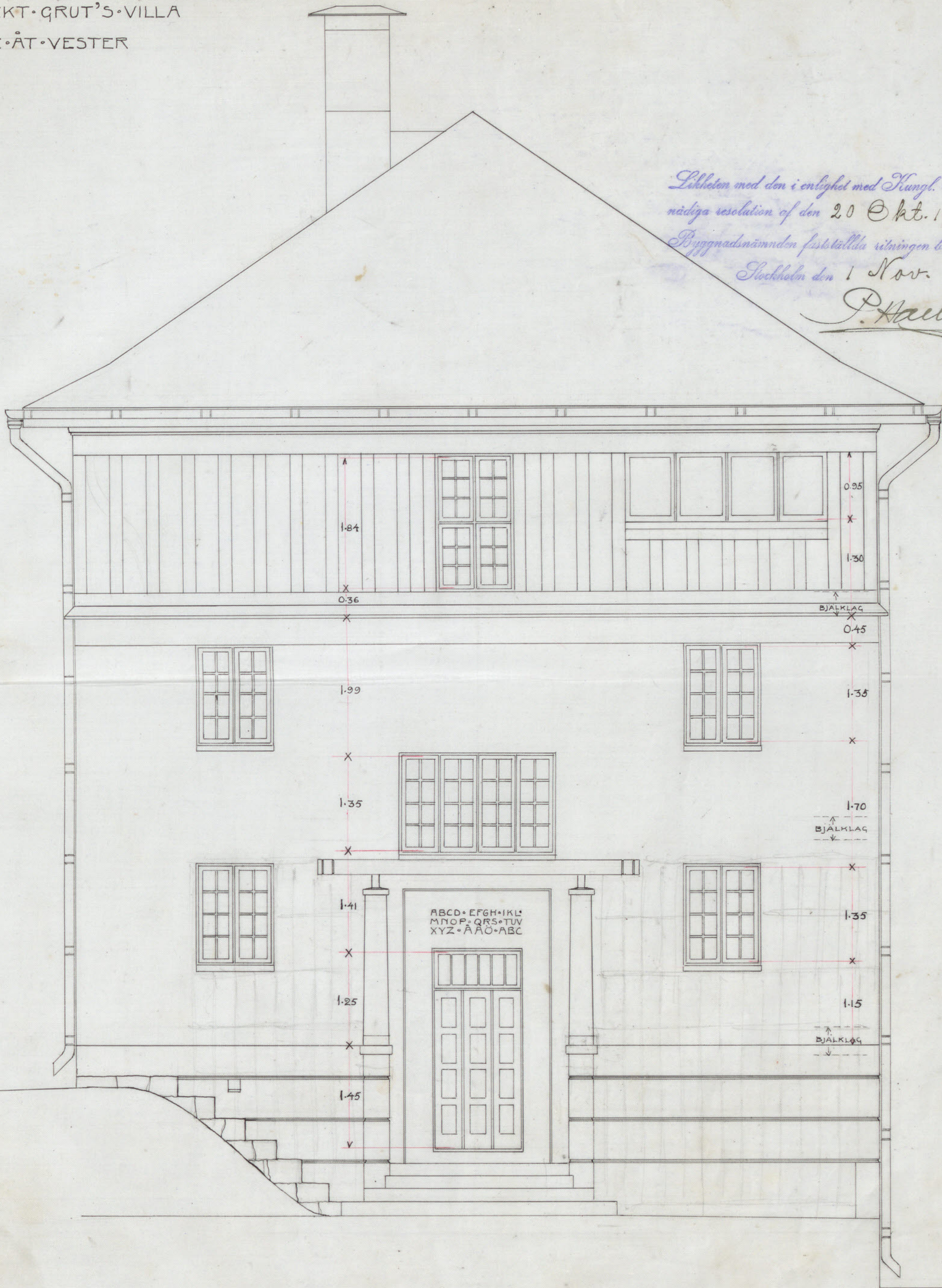
FAÇADE ÅT VESTER

1659

Likheten med den i enlighet med Kungl. Maj:ts
nädiga resolution af den 20 Okt. 1905 af
Byggnadsnämnden fastställda ritningen bestyrkes.

Stockholm den 1 Nov. 1905

P. Hallman



0 1 2 3 4 5 6 7 8 9 10 METER

A-157332

J. Grut