

Str. 3540ord
1942

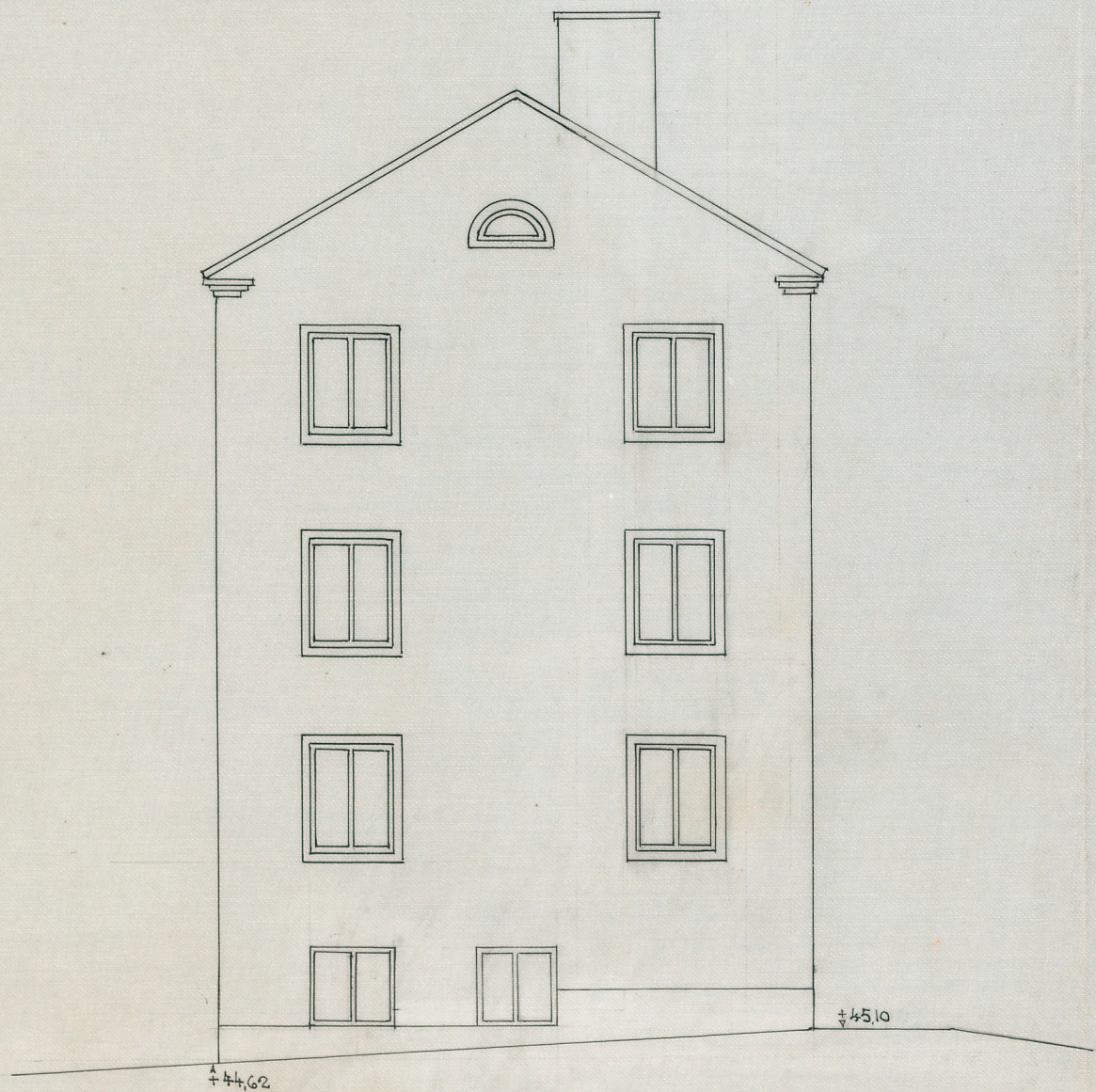
ARB. TILL BYGGNADSNÄMNDEN
27. JUL. 1942

35

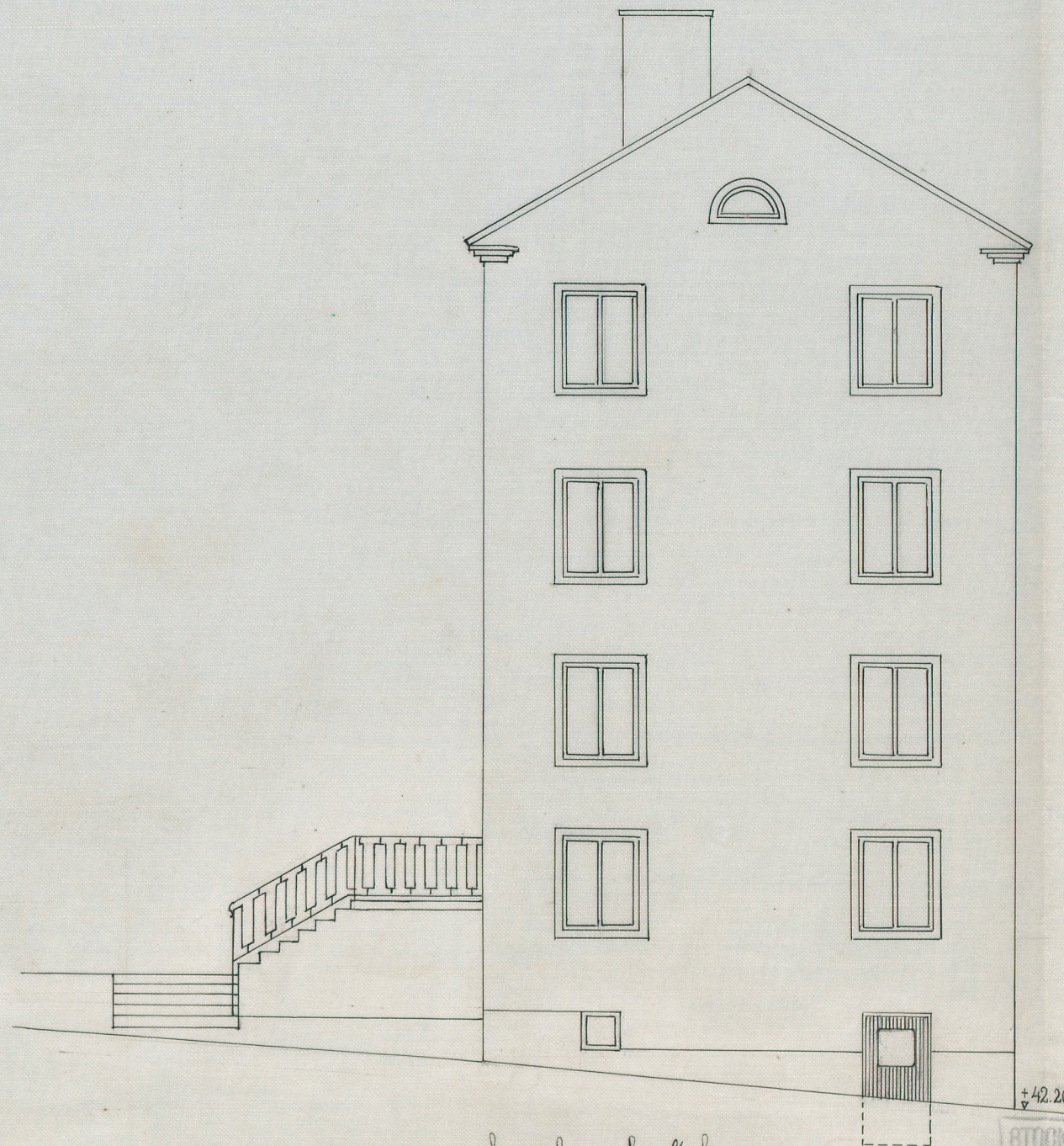
35
6
BEVARAS

A.B. STOCKHOLMSHEM
KVART. Bolmen N^o 1
HUS E

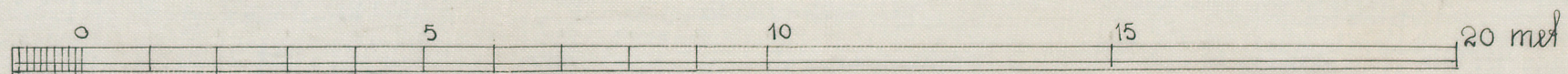
Likheten med den fastställda
ritningen beaktas
Stockholm den 19 aug. 1942
Gunnar Wetterling



fasad mot öster



fasad mot väster



STOCKHOLMS STADS FASTIGHETS-
KONTORS HUSBYGGNADSAVDEN:
Löp. nr. 628 D. 30 / 5 1942
R. Gr.
Gock: / 19

NILS G. SON FRIBERG
ERNST HAWERMAN
ARKITEKTER SAR A 122 37
BRUNKEBERGSTORG 22, STOCKHOLM
15.4 1942
21.7 1942