

Nr 178
1908

8719
8091

Laven 46

3971

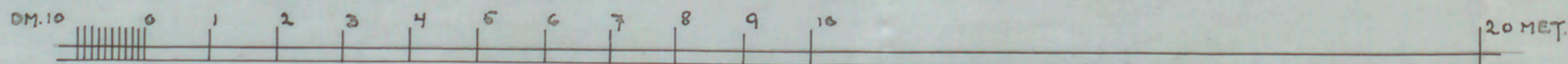
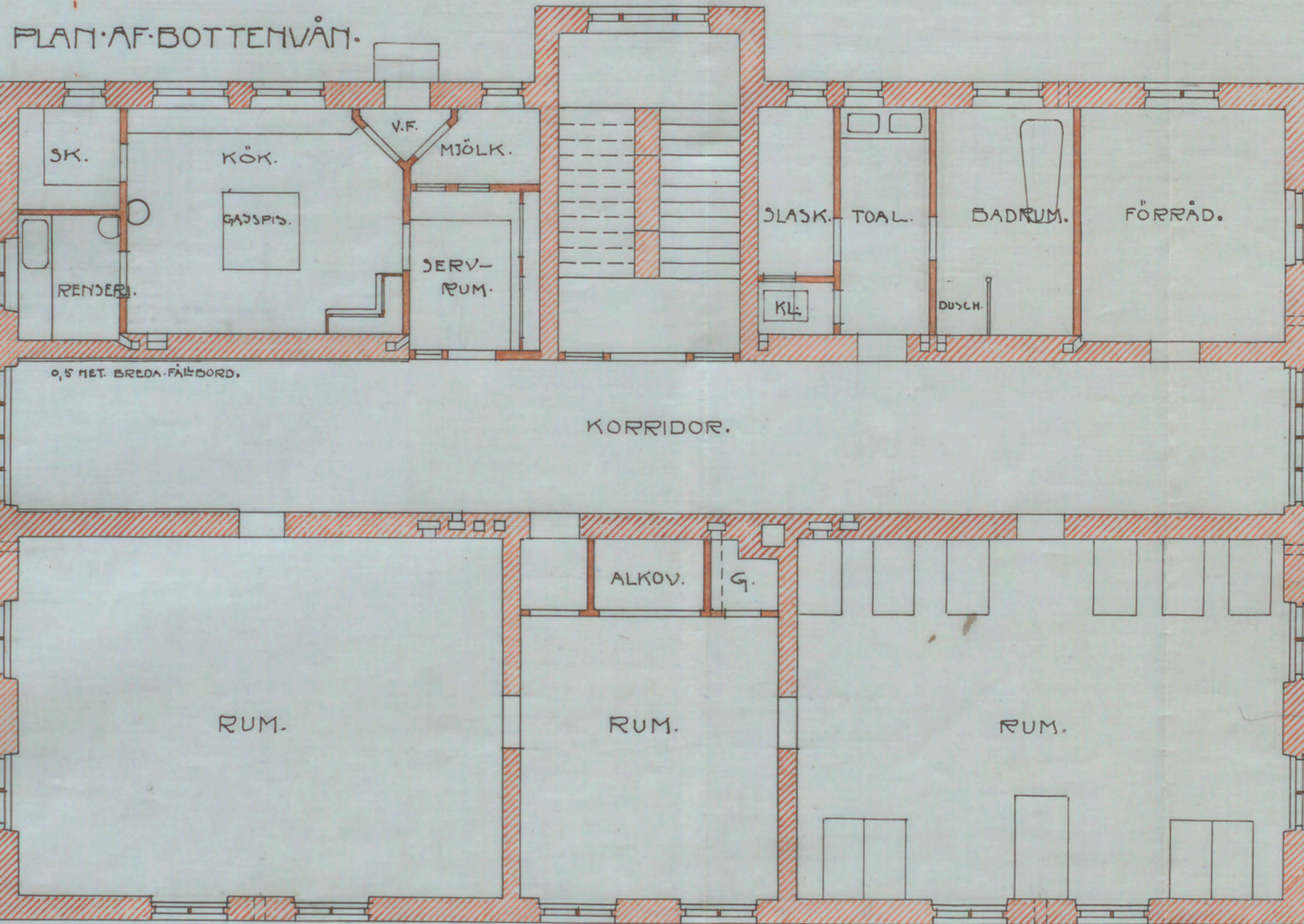
BEVARAS

:RITNING TIL SJUKHUSBYGGNAD.
:I STADSHAGEN.
:Å AF STADSFULMÄKTIGE ANVISAD TOMT A-B-C-D-E.

Likheten med den fastställda
ritningen bestrykes.

Stockholm den 24 Mars 1909

J. R. Bagge
A.H.



Mars 1909.
Folkesbedman

A34116