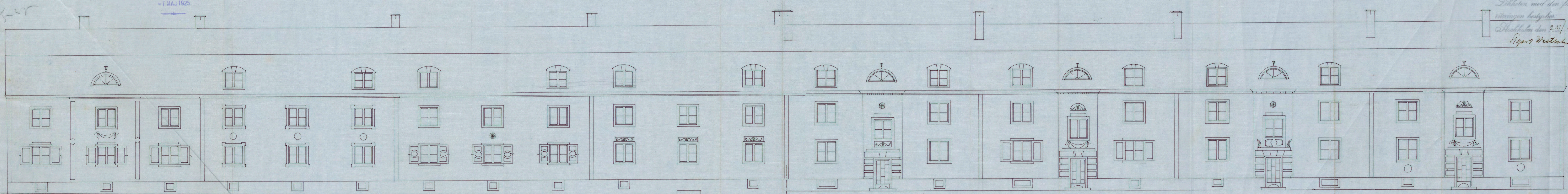


N:o 2
Erskede
St. Gorgan
20/3 25
Curt. Amérin

N:o 172 Bnd
1925
BYGGNAD P. TOMT. N:o 2 i Kv. St. GUNGAN. A
* LINSKEDE *

6000
20/5-25
ING. TILL BYGGNADSNÄMNDEN
- 7 MAJ 1925

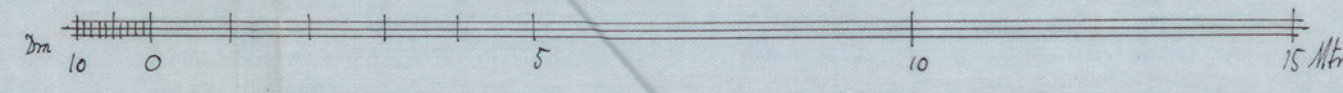
Löbloten med den fastställda
ritningen bestyckes
Stadskollektivet den 2.0/5 1925
Sjögren & Westberg



Gatufasad (YRKESVÄGEN.)

mitlinje
Gårdsfasad.

Stadskollektivet febr. 1925
Lenn Bergström
Arch.



A116871